

**ФОНД ЗА ЗДРАВСТВЕНО ОСИГУРУВАЊЕ НА МАКЕДОНИЈА**

**АНАЛИЗА**

*за реализација на средствата од Буџетот на Фондот и  
на буџетите на ЈЗУ  
за период јануари-јуни 2011 год*

*август, 2011 година*

## **Вовед**

Фондот за здравствено осигурување на Македонија е основан согласно Законот за здравствено осигурување (Службен весник на РМ 25/2000, 34/2000, 96/2000, 50/2001, 11/2002, 31/2003 и 84/2005, 37/2006, 18/2007, 32/2007 и 36/2007) како самостојна финансиска институција со права и обврски за спроведување на задолжителното здравствено осигурување на територијата на Република Македонија.

Фондот врши дејност од јавен интерес и врши јавни овластувања утврдени со Законот за здравствено осигурување.

Со Законот за здравствено осигурување на Фондот му се дадени права, обврски и одговорности да ги планира и прибира средствата од придонесот за задолжително здравствено осигурување, со општи акти поблиску да го утврдува начинот на остварување на правата и обврските на осигурените лица, да ги плаќа здравствените услуги и парични надоместоци, да превзема мерки за ефикасно, ефективно и економично користење на средствата, како и други права и обврски од задолжителното здравствено осигурување.

Согласно членот 70 од Законот за здравствено осигурување (Службен весник на РМ бр.119/2005 пречистен текст), Акциониот план на ФЗОМ (Рамка Ф) и Процедурите за изготвување, извршување и известување на Буџетот на Фондот и за буџетите на јавните здравствени установи, Фондот изготвува редовни месечни извештаи за реализација на средствата од Буџетот на Фондот и извршените трансфери до ЈЗУ, а јавните здравствени установи изготвуваат редовни месечни и квартални извештаи за реализација на средствата пренесени од Буџетот на Фондот.

Месечните извештаи здравствените установи ги доставуваат до Министерството за здравство и до Фондот, а Фондот изготвува збирни извештаи кои ги доставува до Министерството за здравство, Министерството за финансии и до УО на Фондот и ги објавува на својата веб страница.

Месечните извештаи за Фондот и за ЈЗУ се изготвуваат врз база на утврдените обрасци.

Во 2005 година врз основа на овие обрасци се започна со известување на буџетска основа за финансиското работење на Фондот и седум пилот јавни здравствени установи.

Во 2006 година месечни извештаи доставуваат сите јавни здравствени установи.

Фондот изготвува квартални извештаи со анализа за структурата и движењето на наплатените приходи и исплатените средства за расходи кај Фондот и кај ЈЗУ, потоа за дозначените средства од Фондот до здравствените установи, за потрошените лекови и медицински материјали кај ЈЗУ, за вкупните обврски и нивната достасаност за плаќање, за состојбата на залихите кај ЈЗУ и друго.

Анализата на финансиските податоци за Фондот и ЈЗУ се усвојува од УО на Фондот и се доставува на користење на Министерството за здравство и Министерството за финансии и се објавува на веб страницата на Фондот за здравствено осигурување.

## РЕЗИМЕ:

### ПРИХОДИ НА ФЗОМ

Во периодот јануари-јуни 2011 година Фондот за здравствено осигурување на Македонија оствари вкупни приходи во износ од 10.073.308 илјади денари кои во однос на планот за истиот период се помалку остварени за 7.35%. Помало остварување во однос на планот има кај сите видови на приходи со исклучок на трансферите од Буџетот на РМ кои се остварено во рамките и придонесите од корисниците на права од социјална заштита кои се остварени над планираното за истиот период.

Структурата на приходите е следната:

-приходите од придонеси од бруто плати и надоместоци	53,20%
-приходи од придонеси од корисници на пензии	21,87%
-трансфери од Буџетот на РМ	19,96%
-останати приходи (партиципација, конвенции и останати)	3,01%
-приходи од корисници на права од социјална заштита	0,68%
-приходи од Агенцијата за вработување	0,79%
-тековни трансфери од други нивоа на власт (програми)	0,49%

### РАСХОДИ НА ФЗОМ

Во периодот јануари-јуни 2011 година Фондот за здравствено осигурување на Македонија оствари вкупни расходи во износ од 10.119.633 илјади денари кои во однос на годишниот план имаат процент на остварување од 46.54% и во вкупен износ се под планираното за истиот период за 6.9%. Поединечно по ставки најголеми отстапувања има кај надоместоците кои се остварени над и кај капиталните расходи на ФЗОМ кои се остварени под планот за истиот период.

Структурата на расходите е следната:

-здравствени услуги	86,37%
-надоместоци	11,39%
-административни (функционални) расходи	2,24%

### МЕСЕЧЕН НАДОМЕСТОК ОД ФЗОМ ДО ЈЗУ

Заклучно со 30.06.2011 година одобрениот износ на средства на јавните здравствени установи за извршени здравствени услуги средства е во висина од 6.109.237.365 денари, односно 49,49% од вкупните надоместоци на ЈЗУ за 2011 година.

### ПРИХОДИ НА ЈЗУ

Во периодот јануари-јуни 2011 години ЈЗУ оствариле вкупни приходи во износ од 7.256.857 илјади денари од кои: приходи од ФЗОМ (84,19%), сопствени приходи (15,47%) и приходи од донации (0,34%) .

### РАСХОДИ НА ЈЗУ

Вкупните платени средства за расходи на ЈЗУ за периодот јануари-јуни 2011 година изнесуваат 6.978.156 илјади денари. Структурата на платените средства за расходи е следната:

-плати и надоместоци	51,43%
-материјали и ситен инвентар	32,09%
-комунални услуги	8,17%
-останати расходи	8,31%

## ПОТРОШЕНИ СРЕДСТВА ЗА ЛЕКОВИ И МЕДИЦИНСКИ МАТЕРИЈАЛИ

Во периодот јануари-јуни 2011 година потрошените средства за лекови и медицински материјали изнесуваат 1.915.516 илјади денари.

Потрошените средства за лекови и медицински материјали споредени со истиот период од 2010 година (износ 1.945.037 илјади денари) бележат намалување од 1,52%.

## ОБВРСКИ НА ЈЗУ

Вкупните обврски на Јавните здравствени установи на 30.06.2011 година изнесуваат 2.748.453 илјади денари, кои споредени со состојбата на 30.06..2010 година (износ 2.572.195 илјади денари) се зголемени за 6,85%.

## ДОЛГОВИ НА ЈЗУ

Вкупните долгови на ЈЗУ на 30.06.2011 година изнесуваат 1.574.309 илјади денари и во споредба со состојбата од 31.01.2011 (износ 1.452.570 илјади денари) бележат пораст од 8.38%.

Најголемо намалување на долговите во месец јуни во однос на состојбата во м. мај има кај следните ЈЗУ:

1	Медицински факултет-Институти-Скопје ЈЗУ Универзитетска клиника за трауматологија, ортопедски болести, анестезија, реанимација и интензивно лекување и ургентен центар-	18.818	илјади денари
2	Скопје	-8.272	илјади денари
3	Психијатриска болница-Демир Хисар	-6.219	илјади денари

Најголем пораст на долговите споредбено во м. јуни во однос на м.мај има во следните ЈЗУ:

1	Градска болница 8-ми септември-Скопје	8.412	илјади денари
2	Институт за трансфузиона медицина на РМ	9.378	илјади денари
3	ЈЗУ Универзитетска клиника за ендокринологија, дијабетес и метаболички нарушувања	14.358	илјади денари

## Финансиски податоци на Фондот

### 1. Приходи на Фондот

#### Остварени вкупни приходи

Во периодот јануари-јуни 2011 година во Фондот се остварени приходи во износ од 10.073.308 илјади денари, што преставува просечен месечен приход во износ од 1.678.885 илјади денари.

Остварените приходи за периодот јануари-јуни 2011 година споредени со остварените приходи за истиот период во 2010 година (износ 9.043.144 илјади денари) бележат зголемување од 11.4%.

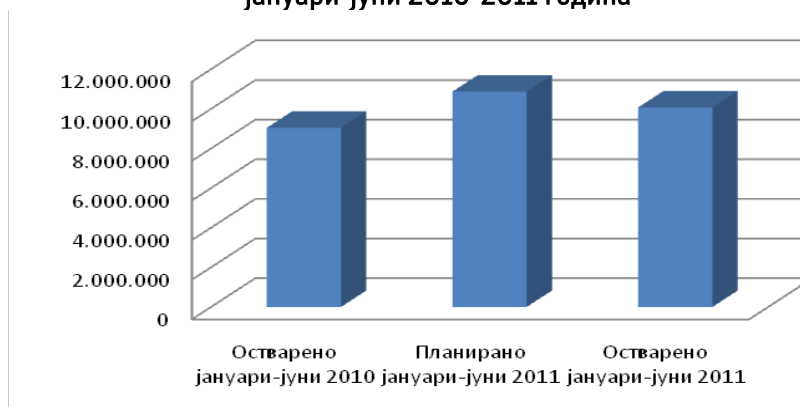
#### Планирани приходи

Планираните вкупни приходи за периодот јануари-јуни 2011 година изнесуваат 10.872.500 илјади денари или просечно месечно 1.812.083 илјада денари. Во споредба со планираните за истиот период, остварените приходи се помали за 7.35%.

**Вкупни приходи јануари-јуни 2011/2010 во (000) денари**

Опис	Остварено јануари-јуни 2010	Буџет 2011 година	Остварено јануари-јуни 2011	% на остварени приходи 2011/2010	% на остварени приходи во периодот јануари-јуни 2011 во однос на буџетот 2011 година
Вкупен приход	9.043.144	21.745.000	10.073.308	111,39	46,32

**Графички приказ на вкупни приходи за период јануари-јуни 2010-2011 година**



**Движење на вкупните приходи за период јануари-јуни 2011 година**

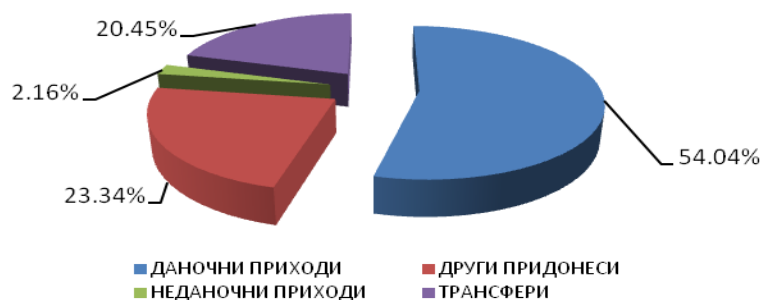
месец	план	остварено	% на остварување
јануари	1.812.083	1.465.936	80,90
февруари	1.812.083	1.678.714	92,64
март	1.812.083	1.720.829	94,96
април	1.812.083	1.805.669	99,65
мај	1.812.083	1.674.703	92,42
јуни	1.812.083	1.727.457	95,33
вкупно	10.872.500	10.073.308	92,65

Анализирано поединечно по видови на приходи, приходите во периодот јануари-јуни 2011 година се остварени под планираните, со исклучок на придонесите од Министерство за труд кои се остварени за 34% над планираното и трансферите од Буџетот кои се во рамките на планираното за истиот период.

#### Структура на остварени приходи јануари-јуни 2011 година (во 000 денари)

приход	Остварено јануари-јуни 2010 година	Буџет 2011 година	Остварено јануари-јуни 2011 година	% на остварување во однос на буџетот 2011 година	% на остварување 2011/2010	% на учество во вкупните приходи
<b>ДАНОЧНИ ПРИХОДИ</b>	<b>5.239.522</b>	<b>12.096.518</b>	<b>5.443.993</b>	<b>45,00</b>	<b>103,90</b>	<b>54,04</b>
Придонеси од бруто плати и надоместоци	5.239.522	11.946.518	5.358.715	44,86	102,27	53,20
Други приходи		150.000	85.278	56,85		0,85
<b>ДРУГИ ПРИДОНЕСИ</b>	<b>2.207.728</b>	<b>4.921.482</b>	<b>2.350.836</b>	<b>47,77</b>	<b>106,48</b>	<b>23,34</b>
Придонеси ПИОМ	2.146.114	4.627.000	2.203.104	47,61	102,66	21,87
Придонеси Агенција за вработување	0	192.082	79.328	41,30		0,79
Придонеси Министерство за труд и Буџет за инвалидизирани лица	61.614	102.400	68.404	66,80	111,02	0,68
<b>НЕДАНОЧНИ ПРИХОДИ</b>	<b>222.085</b>	<b>550.000</b>	<b>218.037</b>	<b>39,64</b>	<b>98,18</b>	<b>2,16</b>
Приходи од партиципација	165.170	500.000	171.167	34,23	103,63	1,70
Останати неданочни приходи	56.915	50.000	46.870	93,74	82,35	0,47
<b>ТРАНСФЕРИ</b>	<b>1.373.809</b>	<b>4.177.000</b>	<b>2.060.442</b>	<b>49,33</b>	<b>149,98</b>	<b>20,45</b>
Буџет-Програми	27.097	155.000	49.440	31,90	182,46	0,49
Трансфери од други нивоа на власт	1.346.712	4.022.000	2.011.002	50,00	149,33	19,96
<b>Вкупно</b>	<b>9.043.144</b>	<b>21.745.000</b>	<b>10.073.308</b>	<b>46,32</b>	<b>111,39</b>	<b>100</b>

Графички приказ на структурата на остварените приходи во периодот јануари-јуни 2011 година



### 1. Приходи од придонеси од бруто плати на вработените

Во структурата на приходи од придонеси од бруто плати на вработените се вклучени:

- придонеси од задолжително здравствено осигурување од бруто плати на вработените кај правните субјекти;
- придонеси за задолжително здравствено осигурување на лица кои вршат самостојна дејност;
- придонеси од задолжително здравствено осигурување на лица кои се занимааат со земјоделство, сточарство, живинарство, пчеларство или риболов;
- придонес за задолжително здравствено осигурување на други осигуреници;
- дополнителен придонес за задолжително здравствено осигурување во случај на повреда на работа и професионално заболување;
- придонес за здравствено осигурување за изминати години

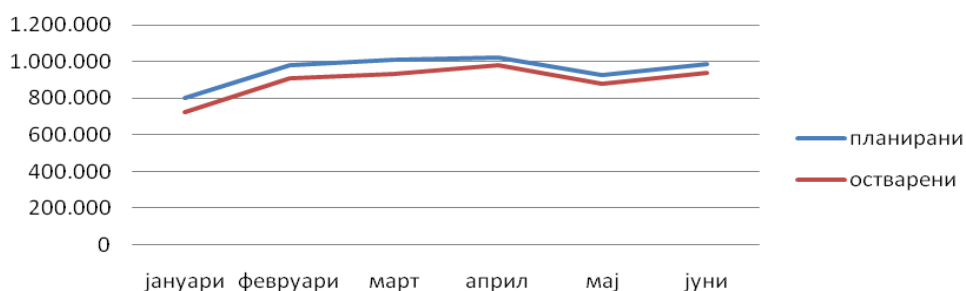
Овие приходи учествуваат со 53.2% во структурата на вкупните приходи остварени во периодот јануари-јуни 2011 година.

Во периодот јануари-јуни 2011 година, приходите од придонеси од бруто плати на вработените се остварени во износ од 5.358.715 илјади денари и се со процент на остварување од 44,86 во однос на годишниот план.

Овие приходи споредени со истиот период од 2010 година бележат зголемување од 2,27%.

Динамиката на остварување на овие приходи по месеци во периодот јануари-јуни 2011 година нерамномерна и е под планираното за истиот период за 6,5%.

**Графички приказ на планирани и остварени приходи од придонеси од бруто плати и надоместоци за период јануари-јуни 2011 година**



## 2. ДРУГИ ПРИДОНЕСИ

приходи	Остварено јануари-јуни 2011 година	јануари-јуни 2011 година			% на остварување 2011/2010 година	% на учество
		Планирано	Остварено	% на остварување во однос на планот		
Придонеси ПИОМ	2.146.114	2.313.500	2.203.104	95,23	102,66	93,72
Придонеси за невработени лица	0	96.041	79.328	82,60		3,37
Придонеси Министерство за труд и Буџет за инвалидизирани лица	61.614	51.200	68.404	133,60	111,02	2,91
<b>Вкупно:</b>	<b>2.207.728</b>	<b>2.460.741</b>	<b>2.350.836</b>	<b>95,53</b>	<b>106,48</b>	<b>100</b>

### Придонеси од корисници на пензии

Во периодот јануари-јуни 2011 година, приходите од корисници на пензии се остварени во вкупен износ од 2.203.104 илјади денари со индекс на остварување од 47,61 во однос на годишниот план.

Во структурата на вкупните остварени приходи во периодот јануари-јуни 2011 година, овие приходи учествуваат со 21,87%.

Овие приходи споредени со истиот период од 2010 година (износ 2.146.114 илјада денари) бележат зголемување од 2,66%.

Остварените приходи од корисници на пензии во однос на планираните за истиот период се помали за 4,77%. Наплатата на придонесите од корисниците на пензии во текот на овој период од 2010 година е со рамномерна месечна уплата.

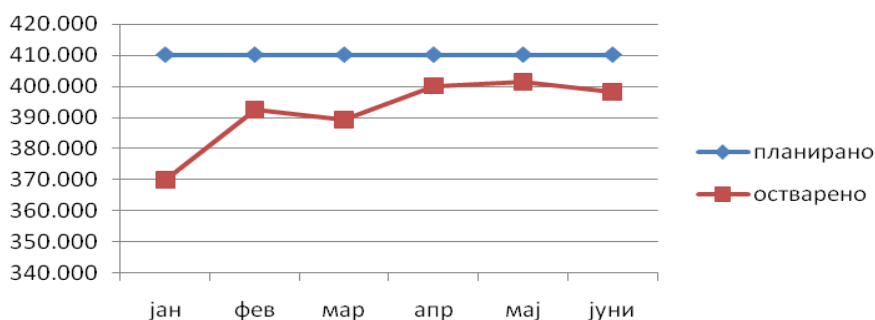
### Придонеси на корисници на права од социјална заштита и придонеси за инвалидизирани лица

Во структурата на вкупните остварени приходи во периодот јануари-јуни 2011 година учествуваат со 0,68%.

Овие приходи за периодот јануари-јуни 2011 година се остварени во вкупен износ од 68.404 илјади денари, и со процент на остварување од 66,8 во однос на годишниот план.

Остварените приходи од придонеси на корисници на права од социјална заштита заедно со придонеси за инвалидизирани лица споредени со истиот период од 2010 година (износ 61.614 илјади денари) се поголеми за 11,02%.

*Графички приказ на други придонеси за период јануари-јуни 2011 година*



### 3. НЕДАНОЧНИ ПРИХОДИ

Во структурата на други неданочни приходи се вклучени:

- приходи од наплатена партиципација
- приходи по конвенции
- и други неданочни приходи

приход	Остварено јануари- јуни 2010 година	јануари-јуни 2011 година			% на остварување 2011/2010	% на учество
		Планирано	Остварено	% на остварување		
Приходи од партиципација	165.170	550.000	171.167	31,12	103,63	78,5
Останати неданочни приходи	56.915	150.000	46.870	31,25	82,35	21,5
<b>Вкупно</b>	<b>222.085</b>	<b>700.000</b>	<b>218.037</b>	<b>31,15</b>	<b>98,18</b>	<b>100</b>

Овие приходи учествуваат со 2,16% во структурата на вкупните приходи остварени во периодот јануари-јуни 2011 година.

Во периодот јануари-јуни 2011 година овие приходи се остварени во износ од 218.037 илјади денари и индекс на остварување од 39,64 во однос на годишниот план.

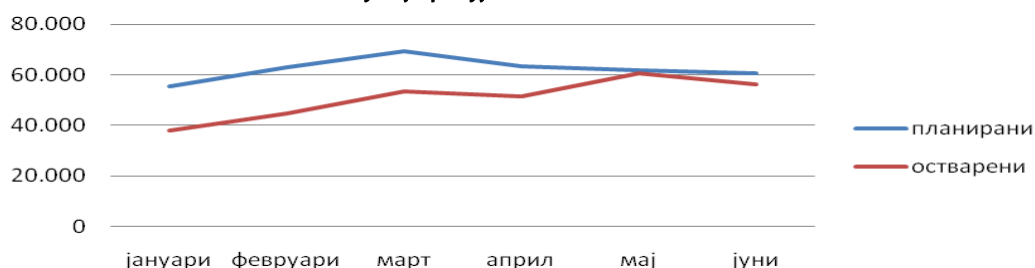
Овие приходи споредени со истиот период од 2010 година бележат намалување од 1,82 %, што е резултат на помалку остварените останати неданочни приходи.

Во периодот јануари-јуни 2011 година приходите од партиципација се остварени во износ од 171.167 илјади денари и имаат индекс на остварување 34,23 во однос на годишниот план.

Останатите неданочни приходи во периодот јануари-јуни 2011 година се остварени во износ од 46.870 илјади денари и во однос на годишниот план имаат процент на остварување од 93,74%.

Динамиката на месечното остварување на оваа група на приходи е нерамномерна и под годишниот план.

Графички приказ на планираните и остварените неданочни приходи  
јануари-јуни 2011 година





#### **4. Трансфери**

**Трансфери на Буџетот на РМ** - Во периодот јануари-јуни 2011 година, од трансфери од Буџетот на РМ ( заедно со програмите) се добиени средства во висина од 2.060.442 илјади денари што во однос на годишниот план е процент на остварување од 49,33%.

Овие приходи во структурата на вкупно остварените приходи учествуваат со 20,45%.

**Пренесени приходи од претходна година** - Преставуваат нераспоредени средства затекнати на сметката на 31.12.2010 година во износ од 122.142 илјади денари, кои се пренесени како приход за наредна година.

#### **Состојба на паричните средства на сметката на Фондот**

На 30.06.2011 година состојбата на сметката и благајната изнесува 75.815 илјада денари.

## 2. Расходи на Фондот

### Остварени вкупни расходи

Во периодот јануари-јуни 2011 расходите се остварени во износ од 10.119.633 илјади денари, што претставува просечен месечен расход од 1.686.606 илјади денари.

Остварените расходи за периодот јануари-јуни 2011 година споредени со остварените расходи за истиот период од 2010 година (износ 9.527.494 илјади денари) бележат зголемување од 6,22%.

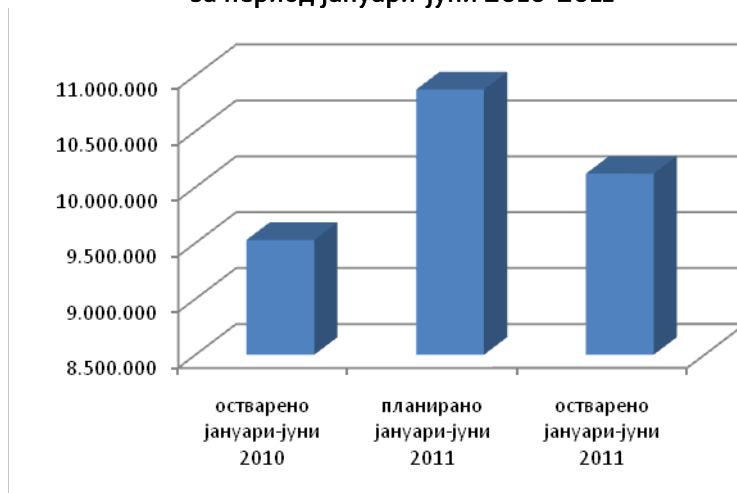
### Планирани расходи

Планираните вкупни расходи во периодот јануари-јуни 2011 година изнесуваат 10.872.500 илјади денари или просечно месечно 1.812.083 илјади денари. Во споредба со планираните за истиот период, остварените расходи се помали за 6,92%.

Вкупни расходи јануари-јуни 2010-2011

Опис	остварено јан-јуни 2010 година	буџет 2011 година	Остварено јан-јуни 2011 година	% ост/план	% на остварување 2011/2010
Вкупен расход	9.527.494	21.745.000	10.119.633	46,54	106,22

Графички приказ на вкупни расходи за период јануари-јуни 2010-2011



Движење на вкупните расходи за период јануари-јуни 2011 година

месец	план	остварено	% на остварување
јануари	1.812.083	1.464.524	80,82
февруари	1.812.083	1.694.267	93,50
март	1.812.083	1.753.512	96,77
април	1.812.083	1.782.032	98,34
мај	1.812.083	1.691.819	93,36
јуни	1.812.083	1.733.479	95,66
<b>вкупно</b>	<b>10.872.500</b>	<b>10.119.633</b>	<b>93,08</b>

## Структура на расходите

Структурата на расходите ја сочинуваат:

1. Здравствена дејност и осигурување (97,76%)
2. Функционални расходи на Фондот (2,24%)



### 1. Здравствена дејност и осигурување

Во расходите за здравствена дејност и осигурување се вклучени:

- здравствени услуги и
- надоместоци

#### Расходи за здравствена дејност и осигурување јануари-јуни 2010-2011

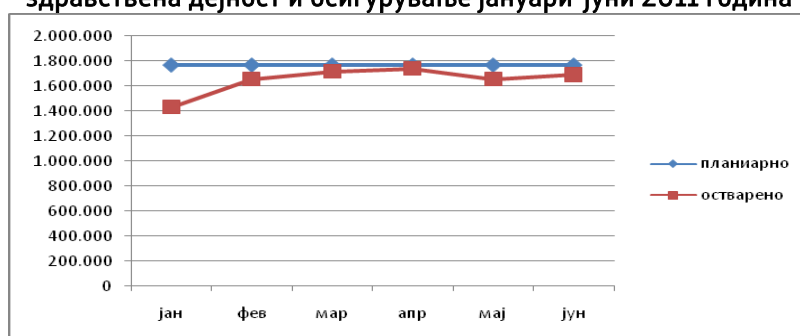
Опис	остварено јануари-јуни 2010	јан-јуни 2011			% 2010/2011
		планирано	Остварено	% на остварување во однос на планот	
Здравствени услуги	8.282.913	9.623.347	8.740.461	90,83	105,52
Надоместоци	976.108	1.000.000	1.152.607	115,26	118,08
<b>Вкупно</b>	<b>9.259.021</b>	<b>10.623.347</b>	<b>9.893.068</b>	<b>93,13</b>	<b>106,85</b>

Во структурата на вкупните расходи за периодот јануари-јуни 2011 година, најголемо учество имаат расходите за плаќање на здравствените услуги на осигурените лица со 86,37% или во вкупен износ од 8.740.461 илјади денари. Овие расходи во однос на годишниот план се остварени со 45,41%, додека споредени со истиот период од 2010 бележат зголемување од 5.52%.

Во структурата на вкупните остварени расходи во периодот јануари-јуни 2011 година, надоместоците имаат учество од 11,39% и изнесуваат 1.152.607 илјади денари. Во однос на планот за истиот период, надоместоците се остварени со 115,26% а истите споредени со истиот период од 2010 година се повеќе остварени за 18,08%.

Динамиката на остварување на расходите за здравствена дејност и осигурување по месеци е нерамномерна и е под планот.

#### Графички приказ на планираните и остварени расходи за здравствена дејност и осигурување јануари-јуни 2011 година



## 2. Расходи за функцијата на Фондот

Расходите за функцијата на Фондот ја сочинуваат:

- плати и надоместоци
- стоки и услуги
- капитални расходи

### Расходи за функцијата на Фондот јануари-јуни 2011 година

Опис	остварено јануари- јуни 2010	јан-јуни 2011			% 2011/ 2010
		планирано	остварено	% на остварување во однос на планот	
плати и надоместоци	112.353	155.800	153.231	98,35	136,38
стоки и услуги	151.186	75.853	72.956	96,18	48,26
исплати по извршни исправи		2.500	0	0,00	
капитални расходи	4.934	15.000	378	2,52	7,66
<b>Вкупно</b>	<b>268.473</b>	<b>249.153</b>	<b>226.565</b>	<b>90,93</b>	<b>84,39</b>

Во структурата на остварените вкупни расходи во периодот јануари-јуни 2011 година, расходите за функцијата на Фондот учествуваат со 2,24% или во вкупен износ од 226.565 илјади денари. Овие расходи во однос на планот за истиот период се помалку остварени за 9,07%, а споредени со истиот период од 2010 година бележат намалување од 15,6%.

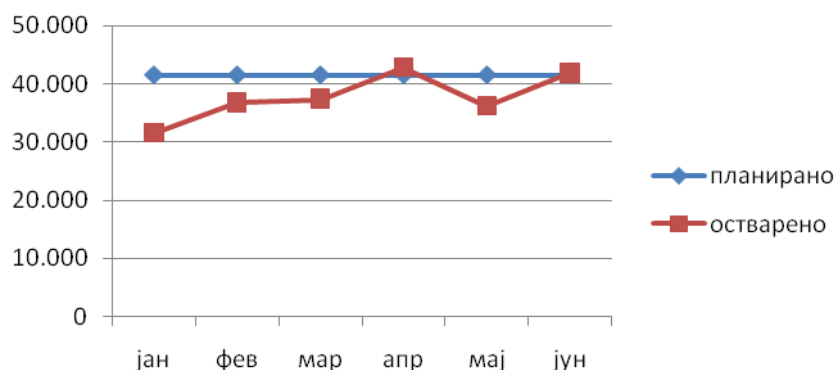
Расходите за плати и надоместоци во структурата на вкупните остварени расходи учествуваат со 1,51 и имаат процент на остварување 98,35 во однос на планот за истиот период.

Расходите за стоки и услуги во структурата на вкупните остварени расходи учествуваат со 0,72%, во однос на планот за истиот период се помалку остварени за 3,82% и бележат намалување од 51,74% во споредба со истиот период од 2010 година.

Остварените капитални расходи за период јануари-јуни 2011 година имаат минимално остварување, бидејќи е во постапка нивното реализирање.

Динамиката на остварување на овие расходи на Фондот е нерамномерна и под планот, а најголемо остварување бележи во м. април 2011 година, што е во зависност од доспеаноста на обврските.

### Графички приказ на планираните и остварени расходи за функцијата на Фондот јануари-јуни 2011 година



**ИЗВЕШТАЈ**  
на месечен надоместок од ФЗОМ до ЈЗУ-2011 година

Ред. бр	ЈЗУ	Вкупен договорен надоместок за 2011 година	Одобрени средства за извршени здравствени услуги заклучно со 30.06.2011 година	% на одобрени средства за извршени здравствени услуги заклучно со 30.06.2011 година во однос на вкупниот договорен надоместок за 2011 година
1	2	3	4	5 (4/3)
1	Стоматолошки клинички центар	120.000.000	61.388.933	51,16%
2	Максилофацијална хирургија	25.105.342	12.368.448	49,27%
3	ЈЗУ Универзитетска клиника за радиологија	110.027.000	50.846.832	46,21%
4	ЈЗУ Универзитетска клиника за радиотерапија и онкологија	658.085.000	321.875.832	48,91%
5	ЈЗУ Универзитетска клиника за кардиологија	280.490.241	130.184.028	46,41%
6	ЈЗУ Универзитетска клиника за клиничка биохемија	56.069.000	25.534.500	45,54%
7	ЈЗУ Универзитетска клиника за нефрологија	221.435.401	106.819.134	48,24%
8	ЈЗУ Универзитетска клиника за гастроентерохепатологија	78.351.626	37.119.042	47,37%
9	ЈЗУ Универзитетска клиника за пулмологија и алергологија	58.275.295	28.420.065	48,77%
10	ЈЗУ Универзитетска клиника за ендокринологија, дијабетес и метаболички нарушувања	124.086.182	100.705.374	81,16%
11	ЈЗУ Универзитетска клиника за ревматологија	65.986.023	29.481.342	44,68%
12	ЈЗУ Универзитетска клиника за хематологија	360.843.292	179.281.098	49,68%
13	ЈЗУ Универзитетска клиника за токсикологија	44.664.504	21.465.441	48,06%
14	ЈЗУ Универзитетска клиника за детски болести	311.739.280	153.485.124	49,24%
15	ЈЗУ Универзитетска клиника за инфективни болести и фебрилни состојби	140.000.000	70.000.002	50,00%
16	ЈЗУ Универзитетска клиника за дерматологија	34.928.767	17.409.756	49,84%
17	ЈЗУ Универзитетска клиника за неврологија	197.486.658	98.099.682	49,67%
18	ЈЗУ Универзитетска клиника за урологија	77.125.000	37.979.169	49,24%
19	ЈЗУ Универзитетска клиника за неврохирургија	112.496.757	53.332.584	47,41%
20	ЈЗУ Универзитетска клиника за дигестивна хирургија	134.904.000	64.118.667	47,53%
21	ЈЗУ Универзитетска клиника за торакална и васкуларна хирургија	90.680.000	42.006.666	46,32%
22	ЈЗУ Универзитетска клиника за пластична и реконструктивна хирургија	56.053.487	26.511.831	47,30%
23	ЈЗУ Универзитетска клиника за детска хирургија	63.534.417	28.844.805	45,40%
24	ЈЗУ Универзитетска клиника за уво, нос и грло	67.141.745	32.297.748	48,10%
25	ЈЗУ Универзитетска клиника за очни болести	55.285.771	25.567.257	46,25%
26	ЈЗУ Универзитетска клиника за гинекологија и акушерство	371.846.525	175.961.175	47,32%
27	ЈЗУ Универзитетска клиника за психијатрија	43.517.288	21.589.764	49,61%
28	ЈЗУ Завод за рехабилитација на слух, говор и глас	29.513.000	14.423.166	48,87%
29	Клиничка болница-Битола	560.283.960	272.873.780	48,70%
30	Општа болница-Гевгелија	100.651.004	48.463.124	48,15%
31	Општа болница-Гостивар	204.356.892	99.933.115	48,90%
32	Општа болница-Дебар	51.879.552	25.939.776	50,00%
33	Општа болница-Кавадарци	136.400.601	63.573.384	46,61%

Ред. бр	ЈЗУ	Вкупен договорен надоместок за 2011 година	Одобрени средства за извршени здравствени услуги заклучно со 30.06.2011 година	% на одобрени средства за извршени здравствени услуги заклучно со 30.06.2011 година во однос на вкупниот договорен надоместок за 2011 година
1	2	3	4	5 (4/3)
34	Општа болница-Кичево	77.302.236	38.356.258	49,62%
35	Општа болница-Кочани	122.875.000	57.783.560	47,03%
36	Општа болница-Куманово	302.158.279	155.138.903	51,34%
37	Општа болница-Охрид	217.577.237	106.647.283	49,02%
38	Општа болница-Прилеп	295.952.000	144.728.285	48,90%
39	Општа болница-Струга	133.438.844	64.367.404	48,24%
40	Општа болница-Струмица	240.626.542	116.035.599	48,22%
41	Клиничка болница-Тетово	427.367.353	206.731.089	48,37%
42	Општа болница-Велес	208.593.769	101.941.751	48,87%
43	Клиничка болница-Штип	302.425.940	145.102.487	47,98%
44	Клиника по хируршки болести-Св. Наум Охридски-Скопје	220.932.225	109.260.948	49,45%
45	Специјална болница по гинекологија и акушерство-Чаир-Скопје	107.018.000	53.606.411	50,09%
46	Институт по белодробни заболувања кај децата-Козле-Скопје	90.000.000	44.166.666	49,07%
47	Психијатриска болница-Скопје	203.035.000	99.850.833	49,18%
48	Психијатриска болница-Демир Хисар	134.490.000	67.172.166	49,95%
49	Психијатриска болница-Негорци	59.150.000	26.554.500	44,89%
50	Болница Јасеново-Велес	29.003.000	14.334.831	49,43%
51	Специјална болница за ортопедија и трауматологија Св. Еразмо-Охрид	122.572.139	60.198.410	49,11%
52	Институт за ТБЦ-Скопје	43.009.960	21.504.978	50,00%
53	Завод за медицинска рехабилитација-Скопје	67.007.000	31.836.831	47,51%
54	Завод за рехабилитација на слух, говор и глас-Битола	12.804.000	6.351.999	49,61%
55	Завод за превенција, лекување и рехабилитација на кардиоваскуларни заболувања-Охрид	93.318.000	44.159.001	47,32%
56	Завод за рехабилитација-Отешево	20.500.000	10.083.333	49,19%
57	Геронтолошки завод-Скопје	75.666.183	37.333.092	49,34%
58	Завод за нефрологија-Струга	200.080.000	97.956.882	48,96%
59	Специјална болница за ТБЦ Лешок-Тетово	19.798.500	9.065.916	45,79%
60	Здравствен дом-Битола	109.714.721	65.960.695	60,12%
61	Здравствен дом-Гевгелија	29.638.736	14.819.370	50,00%
62	Здравствен дом-Гостивар	64.490.773	32.245.386	50,00%
63	Здравствен дом-Дебар	15.905.923	7.786.293	48,95%
64	Здравствен дом-Кавадарци	32.716.017	16.358.010	50,00%
65	Здравствен дом-Кичево	27.683.723	13.841.862	50,00%
66	Здравствен дом-Кочани	30.004.772	15.002.388	50,00%
67	Здравствен дом-Крива Паланка	68.667.293	33.595.566	48,93%
68	Здравствен дом-Куманово	74.846.645	37.423.320	50,00%
69	Здравствен дом-Охрид	56.578.207	31.955.770	56,48%
70	Здравствен дом-Прилеп	108.256.204	57.128.100	52,77%
71	Здравствен дом-Струга	36.564.356	18.955.987	51,84%

Ред. бр	ЈЗУ	Вкупен договорен надоместок за 2011 година	Одобрени средства за извршени здравствени услуги заклучно со 30.06.2011 година	% на одобрени средства за извршени здравствени услуги заклучно со 30.06.2011 година во однос на вкупниот договорен надоместок за 2011 година
1	2	3	4	5 (4/3)
72	Здравствен дом-Струмица	54.023.581	27.011.790	50,00%
73	Здравствен дом-Тетово	95.413.823	47.706.912	50,00%
74	Здравствен дом-Велес	56.033.000	28.016.502	50,00%
75	Здравствен дом-Штип	34.892.419	17.446.212	50,00%
76	Здравствен дом-Берово	22.252.943	11.126.472	50,00%
77	Здравствен дом-Македонски Брод	21.089.412	10.044.705	47,63%
78	Здравствен дом-Валандово	28.459.263	14.229.630	50,00%
79	Здравствен дом-Вевчани	28.683.933	14.341.968	50,00%
80	Здравствен дом-Виница	30.047.221	14.390.277	47,89%
81	Здравствен дом-Делчево	59.997.730	29.677.452	49,46%
82	Здравствен дом-Демир Хисар	23.274.123	12.332.301	52,99%
83	Здравствен дом-Кратово	21.841.261	10.920.630	50,00%
84	Здравствен дом-Крушево	19.377.648	9.636.769	49,73%
85	Здравствен дом-Неготино	46.031.076	22.776.904	49,48%
86	Здравствен дом-Пехчево	15.731.428	7.865.712	50,00%
87	Здравствен дом-Пробиштип	20.019.309	9.926.322	49,58%
88	Здравствен дом-Радовиш	33.982.608	16.907.970	49,75%
89	Здравствен дом-Ресен	50.389.748	25.194.876	50,00%
90	Здравствен дом-Ростуше	14.364.036	7.182.018	50,00%
91	Здравствен дом-Свети Николе	31.208.881	15.604.440	50,00%
92	Здравствен дом-Скопје	563.906.951	281.720.142	49,96%
93	Здравствен дом-Железничар	26.337.097	13.168.548	50,00%
94	Здравствена станица-Кирил и Методиј	9.000.000	4.837.665	53,75%
95	Здравствена станица-Железара	122.000.000	60.666.666	49,73%
96	Медицински факултет-Институти-Скопје	148.316.000	69.158.001	46,63%
97	Институит за трансфузиона медицина на РМ	220.265.000	160.062.291	72,67%
98	Институт за јавно здравје на Република Македонија	14.500.000	7.609.705	52,48%
99	Центар за јавно здравје-Битола	25.480.000	11.450.499	44,94%
100	Центар за јавно здравје-Велес	19.680.000	9.231.501	46,91%
101	Центар за јавно здравје-Кочани	15.110.000	6.540.831	43,29%
102	Центар за јавно здравје-Прилеп	23.750.000	9.927.333	41,80%
103	Центар за јавно здравје-Куманово	13.060.000	6.304.167	48,27%
104	Центар за јавно здравје-Скопје	32.850.000	14.627.166	44,53%
105	Центар за јавно здравје-Струмица	9.900.000	4.468.665	45,14%
106	Центар за јавно здравје-Тетово	17.740.000	8.034.999	45,29%
107	Центар за јавно здравје-Штип	13.270.000	6.175.500	46,54%
108	Центар за јавно здравје-Охрид	12.020.000	5.675.502	47,22%
109	Медицина на трудот	25.600.000	12.040.668	47,03%
110	Градска болница 8-ми септември-Скопје	480.000.000	218.333.334	45,49%
111	ЈЗУ Универзитетска клиника за трауматологија, ортопедски болести, анестезија, реанимација и интензивно лекување и ургентен центар-Скопје	320.576.361	153.621.513	47,92%
	<b>Вкупно ЈЗУ</b>	<b>12.345.487.039</b>	<b>6.109.237.365</b>	<b>49,49%</b>

\*Податокот во колоната 3 (вкупен договорен надоместок за 2011 година) е збир од утврдените надоместоци на ЈЗУ за првиот, односно вториот, третиот и четвртиот квартал на 2011 година

## Финансиски податоци на ЈЗУ

### Приходи на ЈЗУ

Приходите на ЈЗУ ги опфаќаат приходите наплатени од Фондот, средствата од програмите за здравствена заштита, сопствените приходи и донации. Приходите на ЈЗУ во периодот јануари-јуни 2011 година се остварени во износ од 7.256.857.033 денари.

Планираните приходи за периодот јануари-јуни 2011 година на ЈЗУ од Фондот изнесуваат 6.109.237.365 денари и во структурата на вкупните приходи учествуваат со 84,19%.

Сопствените приходи (во кои се вклучени и средствата од програмите за здравствена заштита) во периодот јануари-јуни 2011 година се остварени во вкупен износ од 1.122.615.783 денари и во структурата на вкупните приходи на ЈЗУ учествуваат со 15,47%, а во однос на планираниот годишен износ имаат процент на остварување од 52,38.

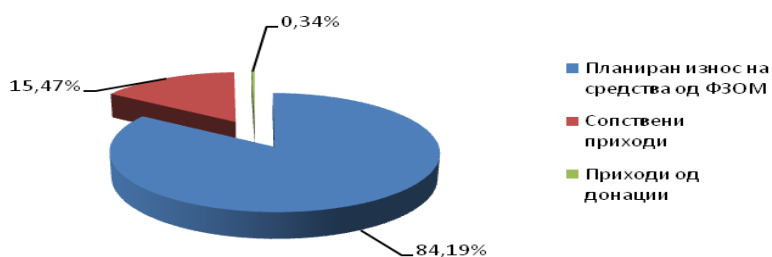
Приходите од донации на ЈЗУ во анализираниот период се остварени во вкупен износ од 25.003.886 денари, во однос на годишниот план имаат индекс на остварување од 36,34 и во структурата на вкупно остварените приходи имаат учество од 0,34%.

Структура на приходи јануари-јуни 2011 год

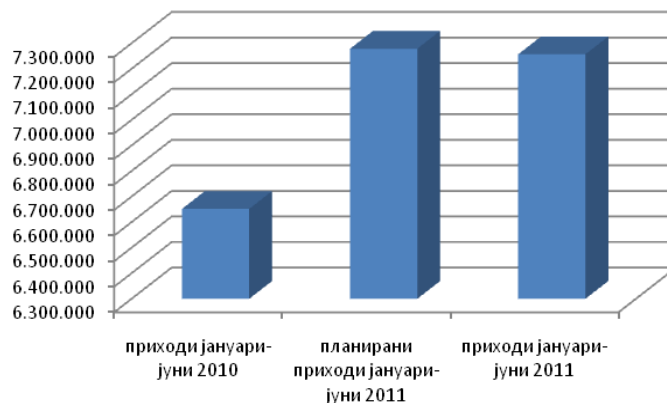
во (000) денари

Приходи	остварено јануари-јуни 2010 година	планирани приходи 2011 година	приходи јануари-јуни 2011 година	% ост/план	% 2011/2010	% на учество во вкупните приходи јануари-јуни 2011
Приходи од ФЗОМ	5.558.545	12.345.487	6.109.237	49,49	109,91	84,19
Сопствени приходи	1.092.330	2.143.027	1.122.616	52,38	102,77	15,47
Приходи од донации	929	68.809	25.004	36,34	2.691,50	0,34
<b>Вкупно</b>	<b>6.651.804</b>	<b>14.557.323</b>	<b>7.256.857</b>	<b>49,85</b>	<b>109,10</b>	<b>100</b>

Графички приказ на структурата на приходите на ЈЗУ  
за период јануари-јуни 2011 година



Графички приказ на приходите на ЈЗУ  
2010-2011 година (во 000 денари)





Вкупно за сите ЈЗУ

**ИЗВЕШТАЈ**  
за приходите на ЈЗУ за период 01.01.-30.06.2011 година

Р. бр.	Кonto	Опис	планиран годишен износ	јануари	февруари	март	април	мај	јуни	вкупно	план/ост	% на учество во вкупните приходи
1	2	3	4	5	6	7	8	9	10	11(5+6+7+8+9+10)	12 (11/4)	13
1		<b>Вкупно приходи (2+3+11):</b>	<b>14.557.323.598</b>	<b>1.137.912.214</b>	<b>1.091.785.578</b>	<b>1.131.765.836</b>	<b>1.318.906.516</b>	<b>1.307.979.770</b>	<b>1.268.507.121</b>	<b>7.256.857.033</b>	<b>49,85</b>	<b>100</b>
2		<b>Приходи од ФЗОМ:</b>	<b>12.345.487.039</b>	<b>936.807.048</b>	<b>932.309.154</b>	<b>932.309.219</b>	<b>1.109.368.290</b>	<b>1.103.728.970</b>	<b>1.094.714.684</b>	<b>6.109.237.365</b>	<b>49,49</b>	<b>84,19</b>
3		<b>Сопствени приходи (4+5+6+7+8+9+10):</b>	<b>2.143.027.479</b>	<b>192.878.831</b>	<b>158.516.934</b>	<b>193.363.867</b>	<b>206.906.862</b>	<b>197.624.947</b>	<b>173.324.343</b>	<b>1.122.615.783</b>	<b>52,38</b>	<b>15,47</b>
4	721	Претприемачки приход и приход од имот	5.567.458					6922		<b>6.922</b>		
5	723	Такси и надоместоци	1.148.455.902	67.383.822	80.069.901	109.459.383	108.203.054	109.296.951	99.589.551	<b>574.002.661</b>		
6	724	Други владини услуги	350.000	22.500	58.000	22.000	7.500	59.284	46.384	<b>215.668</b>		
7	725	Други неданочни приходи	715.534.764	87.652.911	76.512.709	81.363.386	72.001.204	69.150.550	67.164.471	<b>453.845.231</b>		
8	731	Продажба на капитални средства	590.400				12500			<b>12.500</b>		
9	741	Трансфери од други нивоа на власт	270.353.546	37.819.598	1.876.324	2.519.098	26.682.604	19.111.241	6.523.937	<b>94.532.801</b>		
10	771	Продажба на хартии од вредност	2.175.409							<b>0</b>		
11		<b>Приходи од донации (12+13+14+15+16+17)</b>	<b>68.809.080</b>	<b>8.226.335</b>	<b>959.490</b>	<b>6.092.751</b>	<b>2.631.364</b>	<b>6.625.853</b>	<b>468.094</b>	<b>25.003.886</b>	<b>36,34</b>	<b>0,34</b>
12	723	Такси и надоместоци		25.000	61.000	271.317		39.000	66.000	<b>462.317</b>		
13	725	Други неданочни приходи		437.550	98.349			24.125	63.594	<b>623.618</b>		
14	741	Трансфери од други нивоа на власт		6.241.340	800.141	139.198	765.918			<b>7.946.596</b>		
15	742	Донации од странство	44.507.974	1.522.446		1.741.036	1.775.847	6.538.428		<b>11.577.756</b>		
16	743	Капитални донации	8.259.800					24300	300.000	<b>324.300</b>		
17	744	Тековни донации	16.041.306				3941200	89600	38.500	<b>4.069.300</b>		
		Салдо на крајот од претходниот месец:		7.902.721	223.326.955	238.507.993	208.811.388	312.082.000	291.624.257			
		Салдо на крај од тековниот месец:		223.326.955	238.507.993	208.811.388	312.082.000	291.624.257	289.424.000			
		Број на вработени за кои е исплатена плата во тековниот месец		18.271	18.229	18.192	18.255	18.126	18.073			

• Податоците за приходите од табелата се добиени од трезорот на ФЗОМ и доставениот месечен извештај на Медицински факултет

\*\* Во вкупниот број на вработени во ЈЗУ за кои е исплатена плата во м.јуни 2011 година не е вклучен наставниот кадар од клиниките (415) вработени со по 20 часа во Медицински Факултет-Институти

**ПРЕГЛЕД  
НА ПРИХОДИ ПО ВИДОВИ НА ЈЗУ ЗАКЛУЧНО СО 30.06.2011 ГОДИНА**

р. бр.	Здравствена установа	планиран годишен износ во трезорот	видови приходи				индекс план/оств вкупни приходи	% на остварени/планирани сопствени приходи	% на учество на одделните ЈЗУ во вкупните приходи
			планиран износ на средства од ФЗОМ	сопствени приходи	приходи од донации	вкупно			
1	2	3	4	5	6	7 (4+5+6)	8 (7/3)	9	10
1	Стоматолошки клинички центар	182.728.000	61.388.933	22.852.051	0	84.240.984	46,10	36,43	1,16
2	Клиника за максилофацијална хирургија	30.897.342	12.368.448	2.399.109	0	14.767.557	47,80	41,42	0,20
3	ЈЗУ Универзитетска клиника за радиологија	151.049.667	50.846.832	24.270.265	300.000	75.417.097	49,93	59,16	1,04
4	ЈЗУ Универзитетска клиника за радиотерапија и онкологија	703.701.000	321.875.832	16.223.713	0	338.099.545	48,05	35,57	4,66
5	ЈЗУ Универзитетска клиника за кардиологија	320.747.574	130.184.028	23.476.226	0	153.660.254	47,91	58,32	2,12
6	ЈЗУ Универзитетска клиника за клиничка биохемија	106.646.333	25.534.500	31.446.536	0	56.981.036	53,43	62,18	0,79
7	ЈЗУ Универзитетска клиника за нефрологија	231.703.401	106.819.134	6.108.147	0	112.927.281	48,74	59,49	1,56
8	ЈЗУ Универзитетска клиника за гастроентерохепатологија	89.846.268	37.119.042	5.227.387	0	42.346.429	47,13	45,48	0,58
9	ЈЗУ Универзитетска клиника за пулмологија и алергологија	67.932.628	28.420.065	4.288.996	0	32.709.061	48,15	44,41	0,45
10	ЈЗУ Универзитетска клиника за ендокринологија, дијабетес и метаболчки нарушувања	131.960.849	100.705.374	3.445.939	0	104.151.313	78,93	43,76	1,44
11	ЈЗУ Универзитетска клиника за ревматологија	73.435.356	29.481.342	2.711.020	0	32.192.362	43,84	36,39	0,44
12	ЈЗУ Универзитетска клиника за хематологија	370.287.459	179.281.098	3.127.090	0	182.408.188	49,26	36,71	2,51
13	ЈЗУ Универзитетска клиника за токсикологија	49.189.837	21.465.441	1.834.387	0	23.299.828	47,37	40,54	0,32
14	ЈЗУ Универзитетска клиника за детски болести	331.575.280	153.485.124	9.099.629	0	162.584.753	49,03	47,31	2,24
15	ЈЗУ Универзитетска клиника за инфективни болести и фебрилни состојби	153.426.667	70.000.002	6.135.979	0	76.135.981	49,62	45,70	1,05
16	ЈЗУ Универзитетска клиника за дерматологија	40.272.767	17.409.756	2.488.121	0	19.897.877	49,41	46,56	0,27
17	ЈЗУ Универзитетска клиника за неврологија	207.074.658	98.099.682	5.026.338	0	103.126.020	49,80	52,42	1,42
18	ЈЗУ Универзитетска клиника за урологија	88.033.000	37.979.169	3.632.657	0	41.611.826	47,27	33,30	0,57
19	ЈЗУ Универзитетска клиника за неврохирургија	123.652.757	53.332.584	3.519.373	161.943	57.013.900	46,11	32,72	0,79
20	ЈЗУ Универзитетска клиника за дигестивна хирургија	153.210.309	64.118.667	5.525.260	0	69.643.927	45,46	33,88	0,96
21	ЈЗУ Универзитетска клиника за торакална и васкуларна хирургија	98.460.000	42.006.666	3.824.852	0	45.831.518	46,55	49,16	0,63
22	ЈЗУ Универзитетска клиника за пластична и реконструктивна хирургија	68.264.179	26.511.831	5.169.057	0	31.680.888	46,41	46,11	0,44
23	ЈЗУ Универзитетска клиника за детска хирургија	69.126.417	28.844.805	2.793.285	0	31.638.090	45,77	49,95	0,44
24	ЈЗУ Универзитетска клиника за уво, нос и грло	86.576.912	32.297.748	7.987.911	3.941.200	44.226.859	51,08	60,58	0,61
25	ЈЗУ Универзитетска клиника за очни болести	65.432.438	25.567.257	5.301.415	0	30.868.672	47,18	57,96	0,43
26	ЈЗУ Универзитетска клиника за гинекологија и акушерство	416.958.591	175.961.175	20.816.371	0	196.777.546	47,19	47,40	2,71
27	ЈЗУ Универзитетска клиника за психијатрија	62.247.235	21.589.764	4.477.121	2.554.752	28.621.637	45,98	37,13	0,39

Р. бр.	Здравствена установа	планиран годишен износ во трезорот	видови приходи				индекс план/оств вкупни приходи	% на остварени/ планирани сопствени приходи	% на учество на одделните ЈЗУ во вкупните приходи
			планиран износ на средства од ФЗОМ	сопствени приходи	приходи од донации	вкупно			
1	2	3	4	5	6	7 (4+5+6)	8 (7/3)	9	10
28	ЈЗУ Завод за рехабилитација на слух, говор и глас-Скопје	30.785.000	14.423.166	799.464	0	15.222.630	49,45	62,85	0,21
29	Клиничка болница-Битола	614.807.960	272.873.780	27.082.487	0	299.956.267	48,79	49,67	4,13
30	Општа болница-Гевгелија	114.535.583	48.463.124	7.458.225	381.250	56.302.599	49,16	56,78	0,78
31	Општа болница-Гостивар	236.063.559	99.933.115	15.800.731	0	115.733.846	49,03	49,83	1,59
32	Општа болница-Дебар	60.668.885	25.939.776	3.609.619	0	29.549.395	48,71	41,07	0,41
33	Општа болница-Кавадарци	150.812.601	63.573.384	6.854.278	0	70.427.662	46,70	47,56	0,97
34	Општа болница-Кичево	91.904.903	38.356.258	7.284.442	0	45.640.700	49,66	49,88	0,63
35	Општа болница-Кочани	137.831.000	57.783.560	7.304.437	0	65.087.997	47,22	48,84	0,90
36	Општа болница-Куманово	340.356.946	155.138.903	22.476.161	0	177.615.064	52,18	58,84	2,45
37	Општа болница-Охрид	248.542.570	106.647.283	14.242.083	0	120.889.366	48,64	45,99	1,67
38	Општа болница-Прилеп	339.110.402	144.728.285	16.764.911	0	161.493.196	47,62	46,37	2,23
39	Општа болница-Струга	152.426.661	64.367.404	9.304.236	0	73.671.640	48,33	49,00	1,02
40	Општа болница-Струмица	268.458.542	116.035.599	14.731.008	0	130.766.607	48,71	53,31	1,80
41	Клиничка болница-Тетово	484.355.353	206.731.089	32.728.354	0	239.459.443	49,44	57,43	3,30
42	Општа болница-Велес	232.355.071	101.941.751	10.041.496	0	111.983.247	48,19	43,35	1,54
43	Клиничка болница-Штип	326.724.607	145.102.487	13.824.617	0	158.927.104	48,64	56,89	2,19
44	Клиника по хируршки болести-Св. Наум Охридски-Скопје	243.696.003	109.260.948	10.972.005	0	120.232.953	49,34	48,52	1,66
45	Специјална болница по гинекологија и акушерство-Чаир-Скопје	115.041.781	53.606.411	3.283.160	0	56.889.571	49,45	40,92	0,78
46	Институт по белодробни заболувања кај децата-Козле-Скопје	108.658.667	44.166.666	6.557.789	116.100	50.840.555	46,79	46,57	0,70
47	Психијатриска болница-Скопје	211.233.667	99.850.833	6.397.587	0	106.248.420	50,30	79,59	1,46
48	Психијатриска болница-Демир Хисар	144.646.000	67.172.166	2.941.782	0	70.113.948	48,47	28,97	0,97
49	Психијатриска болница-Негорци	63.728.667	26.554.500	2.230.733	0	28.785.233	45,17	50,03	0,40
50	Специјална болница за белодробни заболувања и туберкулоза-Јасеново-Велес	34.614.600	14.334.831	2.582.962	0	16.917.793	48,87	46,03	0,23
51	Специјална болница за ортопедија и трауматологија Св. Еразмо-Охрид	209.406.139	60.198.410	39.667.899	0	99.866.309	47,69	46,08	1,38
52	Институт за белодробни заболувања и туберкулоза-Скопје	55.029.960	21.504.978	2.652.643	2.855.176	27.012.797	49,09	29,28	0,37
53	Завод за физикална медицина и рехабилитација-Скопје	78.576.135	31.836.831	6.167.202	0	38.004.033	48,37	53,31	0,52
54	Завод за рехабилитација на слух, говор и глас-Битола	12.856.000	6.351.999	31.000	0	6.382.999	49,65	59,62	0,09
55	Завод за превенција, лекување и рехабилитација на кардиоваскуларни заболувања-Охрид	108.790.667	44.159.001	9.637.634	0	53.796.635	49,45	62,29	0,74
56	Завод за превенција, лекување и рехабилитација на хронични, респираторни, неспецифични и алергиски заболувања-Отешево	24.620.000	10.083.333	2.855.344	0	12.938.677	52,55	69,30	0,18
57	Геронтолошки завод-Скопје	155.756.183	37.333.092	40.139.919	12.000	77.485.011	49,75	50,12	1,07
58	Завод за нефрологија-Струга	217.697.333	97.956.882	7.015.279	0	104.972.161	48,22	39,82	1,45
59	Специјална болница за белодробни заболувања и туберкулоза- Лешок-Тетово	21.478.500	9.065.916	935.920	0	10.001.836	46,57	55,71	0,14

Р. бр.	Здравствена установа	планиран годишен износ во трезорот	видови приходи				индекс план/оств вкупни приходи	% на остварени/ планирани сопствени приходи	% на учество на одделните ЈЗУ во вкупните приходи
			планиран износ на средства од ФЗОМ	сопствени приходи	приходи од донации	вкупно			
1	2	3	4	5	6	7 (4+5+6)	8 (7/3)	9	10
60	Здравствен дом-Битола	135.585.388	65.960.695	12.480.837	0	78.441.532	57,85	48,24	1,08
61	Здравствен дом-Гевгелија	41.942.489	14.819.370	2.944.430	0	17.763.800	42,35	47,85	0,24
62	Здравствен дом-Гостивар	75.120.106	32.245.386	4.745.725	0	36.991.111	49,24	44,65	0,51
63	Здравствен дом-Дебар	18.207.256	7.786.293	871.331	0	8.657.624	47,55	37,86	0,12
64	Здравствен дом-Кавадарци	38.313.350	16.358.010	2.260.465	0	18.618.475	48,60	40,38	0,26
65	Здравствен дом-Кичево	32.801.056	13.841.862	2.214.662	0	16.056.524	48,95	43,28	0,22
66	Здравствен дом-Кочани	36.024.772	15.002.388	5.025.847	0	20.028.235	55,60	88,17	0,28
67	Здравствен дом-Крива Паланка	75.791.293	33.595.566	3.184.840	0	36.780.406	48,53	44,71	0,51
68	Здравствен дом-Куманово	91.905.312	37.423.320	9.518.125	0	46.941.445	51,08	55,80	0,65
69	Здравствен дом-Охрид	62.555.540	31.955.770	3.351.912	0	35.307.682	56,44	56,08	0,49
70	Здравствен дом-Прилеп	126.330.871	57.128.100	8.003.290	0	65.131.390	51,56	47,43	0,90
71	Здравствен дом-Струга	40.564.356	18.955.987	1.910.539	0	20.866.526	51,44	47,76	0,29
72	Здравствен дом-Струмица	61.664.175	27.011.790	3.225.722	0	30.237.512	49,04	42,38	0,42
73	Здравствен дом-Тетово	114.552.490	47.706.912	5.113.769	0	52.820.681	46,11	40,78	0,73
74	Здравствен дом-Велес	65.314.333	28.016.502	5.825.915	0	33.842.417	51,81	62,77	0,47
75	Здравствен дом-Штип	49.253.400	17.446.212	9.406.348	0	26.852.560	54,52	65,50	0,37
76	Здравствен дом-Берово	26.503.610	11.126.472	2.054.412	0	13.180.884	49,73	48,33	0,18
77	Здравствен дом-Македонски Брод	23.800.079	10.044.705	1.061.509	0	11.106.214	46,66	39,16	0,15
78	Здравствен дом-Валандово	32.831.263	14.229.630	1.997.409	0	16.227.039	49,43	45,69	0,22
79	Здравствен дом-Вевчани	33.147.933	14.341.968	2.377.044	0	16.719.012	50,44	53,25	0,23
80	Здравствен дом-Виница	34.851.221	14.390.277	3.889.992	0	18.280.269	52,45	80,97	0,25
81	Здравствен дом-Делчево	68.448.397	29.677.452	3.772.895	0	33.450.347	48,87	44,65	0,46
82	Здравствен дом-Демир Хисар	26.166.123	12.332.301	1.436.856	0	13.769.157	52,62	49,68	0,19
83	Здравствен дом-Кратово	23.647.928	10.920.630	1.109.484	0	12.030.114	50,87	61,41	0,17
84	Здравствен дом-Крушево	21.692.204	9.636.769	1.354.422	0	10.991.191	50,67	58,52	0,15
85	Здравствен дом-Неготино	53.087.076	22.776.904	3.532.332	0	26.309.236	49,56	50,06	0,36
86	Здравствен дом-Пехчево	17.775.428	7.865.712	816.923	0	8.682.635	48,85	39,97	0,12
87	Здравствен дом-Пробиштип	26.208.642	9.926.322	2.333.465	0	12.259.787	46,78	37,70	0,17
88	Здравствен дом-Радовиш	41.017.575	16.907.970	3.910.244	24.300	20.842.514	50,81	55,78	0,29
89	Здравствен дом-Ресен	56.945.748	25.194.876	3.239.860	0	28.434.736	49,93	49,42	0,39
90	Здравствен дом-Ростуше	18.470.703	7.182.018	1.301.553	0	8.483.571	45,93	32,48	0,12
91	Здравствен дом-Свети Николе	37.695.548	15.604.440	2.923.975	0	18.528.415	49,15	45,08	0,26
92	Здравствен дом-Скопје	672.592.710	281.720.142	56.620.769	0	338.340.911	50,30	52,10	4,66
93	Здравствен дом-Железничар	38.850.430	13.168.548	8.907.724	0	22.076.272	56,82	71,19	0,30
94	Здравствена станица на Универзитетот Кирил и Методиј-Скопје	18.813.780	4.837.665	7.219.856	0	12.057.521	64,09	73,57	0,17
95	Здравствена станица-Железара	134.068.716	60.666.666	4.753.317	0	65.419.983	48,80	39,39	0,90
96	Институт за трансфузиона медицина на РМ	320.817.139	160.062.291	50.645.870	599.572	211.307.733	65,87	50,70	2,91
97	Институт за јавно здравје на Република Македонија	129.655.532	7.609.705	45.564.563	12.396.354	65.570.622	50,57	45,60	0,90
98	Центар за јавно здравје-Битола	59.123.190	11.450.499	17.229.238	0	28.679.737	48,51	51,21	0,40
99	Центар за јавно здравје-Велес	42.283.390	9.231.501	10.967.569	0	20.199.070	47,77	48,74	0,28
100	Центар за јавно здравје-Кочани	33.750.661	6.540.831	4.925.838	0	11.466.669	33,97	26,43	0,16
101	Центар за јавно здравје-Прилеп	37.359.849	9.927.333	6.234.180	0	16.161.513	43,26	45,81	0,22
102	Центар за јавно здравје-Куманово	47.207.667	6.304.167	13.967.129	0	20.271.296	42,94	40,90	0,28

Р. бр.	Здравствена установа	планиран годишен износ во трезорот	видови приходи				индекс план/оств вкупни приходи	% на остварени/ планирани сопствени приходи	% на учество на одделните ЈЗУ во вкупните приходи
			планиран износ на средства од ФЗОМ	сопствени приходи	приходи од донации	вкупно			
1	2	3	4	5	6	7 (4+5+6)	8 (7/3)	9	10
103	Центар за јавно здравје-Скопје	91.523.333	14.627.166	28.189.228	0	42.816.394	46,78	48,04	0,59
104	Центар за јавно здравје-Струмица	18.205.333	4.468.665	4.588.237	0	9.056.902	49,75	55,24	0,12
105	Центар за јавно здравје-Тетово	35.077.333	8.034.999	8.738.621	0	16.773.620	47,82	50,40	0,23
106	Центар за јавно здравје-Штип	26.805.125	6.175.500	5.583.106	0	11.758.606	43,87	41,25	0,16
107	Центар за јавно здравје-Охрид	29.762.667	5.675.502	7.838.791	0	13.514.293	45,41	44,18	0,19
108	Институт за Медицина на трудот на РМ	33.919.828	12.040.668	2.450.757	1.575.242	16.066.667	47,37	32,24	0,22
109	Градска општа болница 8-ми септември	515.350.000	218.333.334	27.886.728	86.000	246.306.062	47,79	79,68	3,39
110	Универзитетска клиника за трауматологија, ортопедски лекување, анестезија, реанимација и интензивно лекување и ургентен центар-Скопје	405.618.389	153.621.513	33.740.472	0	187.361.985	46,19	39,68	2,58
111	Институти-Медицински факултет		69.158.001	71.784.172	0	140.942.173			1,94
	<b>ВКУПНО:</b>	<b>14.409.007.605</b>	<b>6.109.237.365</b>	<b>1.122.615.914</b>	<b>25.003.888</b>	<b>7.256.857.167</b>	<b>50,36</b>	<b>49,03</b>	<b>100</b>

## Расходи на ЈЗУ

Вкупните платени средства за расходи на ЈЗУ за периодот јануари-јуни 2011 година изнесуваат 6.978.155.833 денари.

Во периодот јануари-јуни 2011 година остварените расходи за плати и надоместоци на ЈЗУ изнесуваат 3.588.603 илјади денари. Во структурата на вкупните платени средства за расходи, средства за плати учествуваат со 51,43% а во однос на 2010 година бележат намалување од 2,16%.

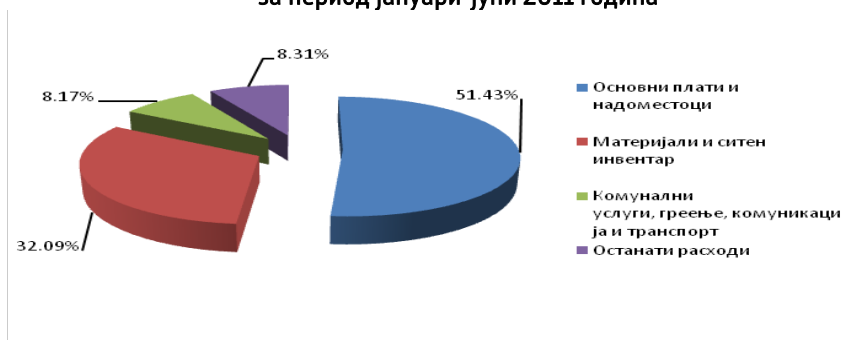
Остварените расходи за материјали и ситен инвентар за периодот јануари-јуни 2011 година изнесуваат 2.239.056 илјади денари. Во структурата на вкупните платени средства за расходи, средствата за лековите и медицинскиот потрошен материјал учествуваат со 32,09%.

Потрошените средства за комунални услуги и останатите расходи во периодот јануари-јуни 2011 година во вкупните расходи учествуваат со 8,17%, односно 8,31%

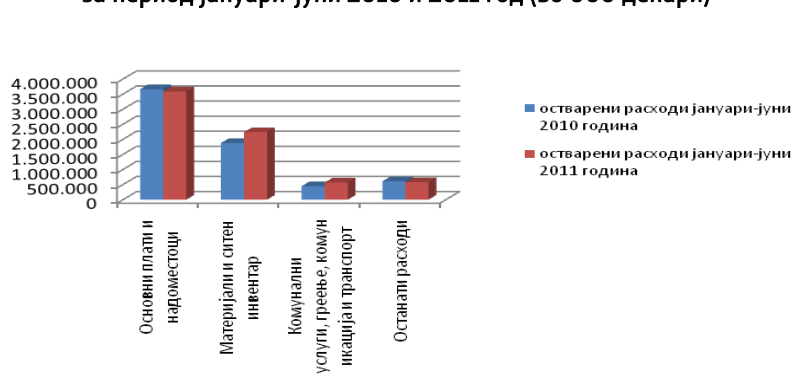
**Структура на расходи јануари-јуни 2011 год во (000) денари**

Расходи	остварени расходи јануари-јуни 2010 година	% на учество (2010)	остварени расходи јануари-јуни 2011 година	% на учество (2011)	% 2011/2010
Основни плати и надоместоци	3.667.864	55,55	3.588.603	51,43	97,84
Материјали и ситен инвентар	1.877.505	28,43	2.239.056	32,09	119,26
Комунални услуги, греење, комуникација и транспорт	448.710	6,80	570.440	8,17	127,13
Останати расходи	609.205	9,23	580.057	8,31	95,22
<b>Вкупно:</b>	<b>6.603.284</b>	<b>100</b>	<b>6.978.156</b>	<b>100</b>	<b>105,68</b>

**Графички приказ на структурата на остварени расходи на ЈЗУ за период јануари-јуни 2011 година**



**Графички приказ на остварени расходи на ЈЗУ споредбено за период јануари-јуни 2010 и 2011 год (во 000 денари)**



ВКУПНО

ПРЕГЛЕД  
ЗА РЕАЛИЗИРАНИТЕ РАСХОДИ ВО ПЕРИОД 01.01-30.06.2011 ГОДИНА

Р. бр.	Кonto	ОПИС	планиран годишен износ				Реализирани расходи во период 01.01-30.06.2011 година				% план/оств	% на учество во вкупните расходи
			за средства од ФЗОМ	сопствени средства	донации	вкупно	реализирани средства од ФЗОМ	реализирани сопствени средства	реализирани средства за донации	вкупно		
1	2	3	4	5	6	7 (4+5+6)	8	9	10	11 (8+9+10)	12 (11/7)	13
1	401	Основни плати	5.255.055.991	147.055.367		5.402.111.358	2.554.684.490	47.663.896		2.602.348.386	48,17	37,29
2	402	Придонеси за социјално осигурување	2.029.147.046	90.262.280		2.119.409.326	920.135.988	40.350.635		960.486.623	45,32	13,76
3	403	Останати придонеси од плати	6.896.686	330.000		7.226.686	0	0		0	0,00	0,00
4	404	Надоместоци	36.687.979	31.867.305		68.555.284	13.488.364	12.279.854		25.768.218	37,59	0,37
5	420	Патни и дневни расходи	6.419.095	16.275.540	3.436.591	26.131.226	1.898.825	5.931.279	329.995	8.160.098	31,23	0,12
6	421	Комунални услуги, греење, комуникација и транспорт	727.951.947	370.218.002	1.640.000	1.099.809.949	393.343.969	176.893.422	202.487	570.439.878	51,87	8,17
7	423	Материјали и ситен инвентар	3.397.278.453	766.590.992	14.614.141	4.178.483.585	1.858.931.325	379.768.183	356.954	2.239.056.462	53,59	32,09
8	424	Поправки и тековно одржување	144.620.825	133.516.309	4.432.900	282.570.034	58.236.879	70.239.068	172.898	128.648.845	45,53	1,84
9	425	Договорни услуги	332.116.439	295.387.328	21.055.231	648.558.998	152.170.489	158.132.167	8.981.377	319.284.033	49,23	4,58
10	426	Други тековни расходи	28.203.021	44.848.544	1.249.852	74.301.417	7.747.771	16.392.050	177.210	24.317.031	32,73	0,35
11	427	Привремени вработувања	19.635.612	16.796.371		36.431.983	5.415.643	6.182.549		11.598.192	31,84	0,17
12	451	Каматни плаќања кон нерезидентни кредитори		300.000		300.000		2.827		2.827	0,94	0,00
13	452	Каматни плаќања кон домашни кредитори	5078472	3.609.834		8.688.306	1.401.229	588.788		1.990.017	22,90	0,03
14	453	Каматни плаќања кон други нивоа на власт	289.343	612.000		901.343	4.790	0		4.790	0,53	0,00
15	463	Трансфери до невладини организации			36.960	36.960				0	0,00	0,00
16	464	Разни трансфери	2.969.190	5.092.570		8.061.760	109.513	1.344.026		1.453.539	18,03	0,02
17	465	Исплати по извршни исправи	10.284.927	15.251.686		25.536.613	8.133.193	10.212.266		18.345.459	71,84	0,26
18	480	Купување на опрема и машини	69.732.340	107.959.555	16.639.099	194.330.994	9.734.652	24.107.582	4.074.944	37.917.178	19,51	0,54
19	481	Градежни објекти	90.243.885	53.294.113	1.500.000	145.037.998	181.216	16.052.634		16.233.850	11,19	0,23
20	482	Други градежни објекти	21.965.500	4.279.267		26.244.767	0	998.283		998.283	3,80	0,01
21	483	Купување на мебел	5.244.286	15.760.935	424.300	21.429.521	2.240.136	1.338.591		3.578.727	16,70	0,05
22	484	Стратешки стоки и резерви		2.000.000		2.000.000		0		0	0,00	0,00
23	485	Вложувања и нефинансиски средства		3.844.340	80.000	3.924.340		2.146.174		2.146.174	54,69	0,03
24	486	Купување на возила	7.350.000	17.875.146	3.700.000	28.925.146	1.589.920	3.787.307		5.377.227	18,59	0,08
<b>ВКУПНО:</b>			<b>12.197.171.036</b>	<b>2.143.027.483</b>	<b>68.809.074</b>	<b>14.409.007.592</b>	<b>5.989.448.390</b>	<b>974.411.578</b>	<b>14.295.865</b>	<b>6.978.155.833</b>	<b>48,43</b>	<b>100</b>

**ПРЕГЛЕД  
НА РЕАЛИЗИРАНИ РАСХОДИ ПО ЈАВНИ ЗДРАВСТВЕНИ УСТАНОВИ ВО ПЕРИОД 01.01-30.06.2011 ГОДИНА**

Р. бр.	Здравствена установа	планиран годишен износ	реализирани расходи во период 01.01-30.06.2011 година				% план/оств	% на учество во вкупните расходи
			донации	сопствени	фзом	Вкупно		
1	2	3	4	5	6	7 (4+5+6)	8 (7/3)	9
1	Стоматолошки клинички центар	182.728.000		21.296.007	61.383.022	82.679.029	45,25	1,18
2	Клиника за максилатофацијална хирургија	30.897.342		2.154.494	12.290.515	14.445.009	46,75	0,21
3	ЈЗУ Универзитетска клиника за радиологија	151.049.667		22.828.912	50.819.678	73.648.590	48,76	1,06
4	ЈЗУ Универзитетска клиника за радиотерапија и онкологија	703.701.000		8.857.783	320.668.516	329.526.299	46,83	4,72
5	ЈЗУ Универзитетска клиника за кардиологија	320.747.574		17.397.211	129.106.627	146.503.838	45,68	2,10
6	ЈЗУ Универзитетска клиника за клиничка биохемија	106.646.333		6.039.640	18.639.855	24.679.495	23,14	0,35
7	ЈЗУ Универзитетска клиника за нефрологија	231.703.401		5.530.412	103.296.919	108.827.330	46,97	1,56
8	ЈЗУ Универзитетска клиника за гастроентероheпатологија	89.846.268		3.516.853	33.128.489	36.645.342	40,79	0,53
9	ЈЗУ Универзитетска клиника за пулмологија и алергологија	67.932.628		4.023.352	28.390.851	32.414.203	47,72	0,46
10	ЈЗУ Универзитетска клиника за ендокринологија, дијабетес и метаболички нарушувања	131.960.849		3.295.029	100.575.551	103.870.580	78,71	1,49
11	ЈЗУ Универзитетска клиника за ревматологија	73.435.356		1.710.384	29.480.529	31.190.912	42,47	0,45
12	ЈЗУ Универзитетска клиника за хематологија	370.287.459		353.936	159.970.953	160.324.888	43,30	2,30
13	ЈЗУ Универзитетска клиника за токсикологија	49.189.837		1.827.967	21.451.372	23.279.339	47,33	0,33
14	ЈЗУ Универзитетска клиника за детски болести	331.575.280		8.226.168	152.360.065	160.586.232	48,43	2,30
15	ЈЗУ Универзитетска клиника за инфективни болести и фебрилни состојби	153.426.667		4.886.424	69.973.701	74.860.125	48,79	1,07
16	ЈЗУ Универзитетска клиника за дерматологија	40.272.767		2.386.712	17.110.637	19.497.349	48,41	0,28
17	ЈЗУ Универзитетска клиника за неврологија	207.074.658		4.757.160	97.833.052	102.590.211	49,54	1,47
18	ЈЗУ Универзитетска клиника за урологија	88.033.000		2.490.683	37.727.565	40.218.248	45,69	0,58
19	ЈЗУ Универзитетска клиника за неврохирургија	123.652.757	129.553	3.224.370	53.210.303	56.564.225	45,74	0,81
20	ЈЗУ Универзитетска клиника за дигестивна хирургија	153.210.309		3.793.447	63.990.508	67.783.954	44,24	0,97
21	ЈЗУ Универзитетска клиника за торакална и васкуларна хирургија	98.460.000		2.299.052	41.676.900	43.975.952	44,66	0,63
22	ЈЗУ Универзитетска клиника за пластична и реконструктивна хирургија	68.264.179		4.500.200	26.427.723	30.927.922	45,31	0,44
23	ЈЗУ Универзитетска клиника за детска хирургија	69.126.417		1.660.024	28.841.742	30.501.766	44,12	0,44
24	ЈЗУ Универзитетска клиника за уво, нос и грло	86.576.912	3.941.200	4.297.228	31.192.496	39.430.924	45,54	0,57
25	ЈЗУ Универзитетска клиника за очни болести	65.432.438		5.200.823	25.572.366	30.773.189	47,03	0,44
26	ЈЗУ Универзитетска клиника за гинекологија и акушерство	416.958.591		15.300.176	158.410.550	173.710.726	41,66	2,49
27	ЈЗУ Универзитетска клиника за психијатрија	62.247.235	2.398.344	3.914.842	21.458.167	27.771.353	44,61	0,40
28	ЈЗУ Завод за рехабилитација на слух, говор и глас-Скопје	30.785.000		35.400	13.007.431	13.042.831	42,37	0,19
29	Клиничка болница-Битола	614.807.960		25.646.472	272.869.843	298.516.314	48,55	4,28
30	Општа болница-Гевгелија	114.535.583		7.268.238	48.454.191	55.722.428	48,65	0,80
31	Општа болница-Гостивар	236.063.559		15.272.986	99.880.132	115.153.118	48,78	1,65
32	Општа болница-Дебар	60.668.885		3.479.177	25.936.362	29.415.539	48,49	0,42
33	Општа болница-Кавадарци	150.812.601		6.616.819	63.581.543	70.198.362	46,55	1,01
34	Општа болница-Кичево	91.904.903		7.187.159	38.347.347	45.534.506	49,55	0,65
35	Општа болница-Кочани	137.831.000		7.041.975	57.669.605	64.711.580	46,95	0,93
36	Општа болница-Куманово	340.356.946		22.291.048	155.038.779	177.329.827	52,10	2,54
37	Општа болница-Охрид	248.542.570		14.167.711	106.625.709	120.793.420	48,60	1,73
38	Општа болница-Прилеп	339.110.402		16.459.133	144.352.580	160.811.713	47,42	2,30
39	Општа болница-Струга	152.426.661		8.941.369	64.151.894	73.093.263	47,95	1,05
40	Општа болница-Струмица	268.458.542		14.455.765	116.035.599	130.491.364	48,61	1,87
41	Клиничка болница-Тетово	484.355.353		32.124.005	208.754.425	240.878.430	49,73	3,45
42	Општа болница-Велес	232.355.071		9.334.644	101.873.274	111.207.918	47,86	1,59
43	Клиничка болница-Штип	326.724.607		13.676.323	145.097.910	158.774.233	48,60	2,28
44	Клиника по хируршки болести-Св. Наум Охридски-Скопје	243.696.003		10.736.687	109.335.423	120.072.110	49,27	1,72



р. бр.	Здравствена установа	планиран годишен износ	реализирани расходи во период 01.01-30.06.2011 година				% план/оств	% на учество во вкупните расходи
			донации	сопствени	фзом	Вкупно		
1	2	3	4	5	6	7 (4+5+6)	8 (7/3)	9
45	Специјална болница по гинекологија и акушерство-Чаир-Скопје	115.041.781		3.217.577	53.497.141	56.714.718	49,30	0,81
46	Институт по белодробни заболувања кај децата-Козле-Скопје	108.658.667		5.559.436	43.324.392	48.883.827	44,99	0,70
47	Психијатриска болница-Скопје	211.233.667		6.276.408	99.976.855	106.253.263	50,30	1,52
48	Психијатриска болница-Демир Хисар	144.646.000		2.900.362	67.023.078	69.923.439	48,34	1,00
49	Психијатриска болница-Негорци	63.728.667		1.564.261	25.898.490	27.462.751	43,09	0,39
50	Специјална болница за белодробни заболувања и туберкулоза-Јасеново-Велес	34.614.600		1.272.842	13.082.097	14.354.939	41,47	0,21
51	Специјална болница за ортопедија и трауматологија Св. Еразмо-Охрид	209.406.139		35.229.001	60.198.410	95.427.411	45,57	1,37
52	Институт за белодробни заболувања и туберкулоза-Скопје	55.029.960	1.861.660	2.589.051	21.495.196	25.945.907	47,15	0,37
53	Завод за физикална медицина и рехабилитација-Скопје	78.576.135		5.853.887	30.571.370	36.425.257	46,36	0,52
54	Завод за рехабилитација на слух, говор и глас-Битола	12.856.000		23.655	6.334.088	6.357.743	49,45	0,09
55	Завод за превенција, лекување и рехабилитација на кардиоваскуларни заболувања-Охрид	108.790.667		8.402.889	43.772.333	52.175.222	47,96	0,75
56	Завод за превенција, лекување и рехабилитација на хронични, респираторни, неспецифични и алергиски заболувања-Отешево	24.620.000		1.208.556	10.072.790	11.281.345	45,82	0,16
57	Геронтолошки завод-Скопје	155.756.183		39.089.482	37.329.999	76.419.481	49,06	1,10
58	Завод за нефрологија-Струга	217.697.333		6.288.301	97.953.638	104.241.938	47,88	1,49
59	Специјална болница за белодробни заболувања и туберкулоза- Лешок-Тетово	21.478.500		863.230	8.603.408	9.466.637	44,07	0,14
60	Здравствен дом-Битола	135.585.388		12.251.572	64.933.867	77.185.439	56,93	1,11
61	Здравствен дом-Гевгелија	41.942.489		2.881.034	14.813.631	17.694.664	42,19	0,25
62	Здравствен дом-Гостивар	75.120.106		4.138.957	32.076.953	36.215.910	48,21	0,52
63	Здравствен дом-Дебар	18.207.256		806.314	7.263.885	8.070.199	44,32	0,12
64	Здравствен дом-Кавадарци	38.313.350		2.177.168	16.356.703	18.533.870	48,37	0,27
65	Здравствен дом-Кичево	32.801.056		1.915.327	13.841.624	15.756.951	48,04	0,23
66	Здравствен дом-Кочани	36.024.772		1.514.499	14.999.668	16.514.167	45,84	0,24
67	Здравствен дом-Крива Паланка	75.791.293		3.070.203	33.261.603	36.331.806	47,94	0,52
68	Здравствен дом-Куманово	91.905.312		8.495.556	36.874.192	45.369.748	49,37	0,65
69	Здравствен дом-Охрид	62.555.540		3.278.788	31.660.066	34.938.854	55,85	0,50
70	Здравствен дом-Прилеп	126.330.871		6.786.286	57.007.833	63.794.119	50,50	0,91
71	Здравствен дом-Струга	40.564.356		1.871.262	18.954.639	20.825.900	51,34	0,30
72	Здравствен дом-Струмица	61.664.175		2.636.142	26.997.969	29.634.111	48,06	0,42
73	Здравствен дом-Тетово	114.552.490		5.030.404	47.682.285	52.712.689	46,02	0,76
74	Здравствен дом-Велес	65.314.333		4.187.857	27.819.641	32.007.498	49,01	0,46
75	Здравствен дом-Штип	49.253.400		3.417.316	16.929.883	20.347.198	41,31	0,29
76	Здравствен дом-Берово	26.503.610		1.863.196	11.045.600	12.908.796	48,71	0,18
77	Здравствен дом-Македонски Брод	23.800.079		1.031.653	10.043.872	11.075.525	46,54	0,16
78	Здравствен дом-Валандово	32.831.263		1.906.926	14.229.616	16.136.541	49,15	0,23
79	Здравствен дом-Вевчани	33.147.933		1.623.996	14.326.079	15.950.075	48,12	0,23
80	Здравствен дом-Виница	34.851.221		2.243.227	14.290.206	16.533.432	47,44	0,24
81	Здравствен дом-Делчево	68.448.397		3.601.073	29.660.543	33.261.616	48,59	0,48
82	Здравствен дом-Демир Хисар	26.166.123		1.425.545	12.332.042	13.757.586	52,58	0,20
83	Здравствен дом-Кратово	23.647.928		1.084.962	10.938.370	12.023.332	50,84	0,17
84	Здравствен дом-Крушево	21.692.204		1.252.252	9.634.234	10.886.486	50,19	0,16
85	Здравствен дом-Неготино	53.087.076		3.369.208	22.776.904	26.146.112	49,25	0,37
86	Здравствен дом-Пехчево	17.775.428		743.037	7.864.522	8.607.559	48,42	0,12
87	Здравствен дом-Пробиштип	26.208.642		2.164.979	9.889.346	12.054.325	45,99	0,17
88	Здравствен дом-Радовиш	41.017.575		3.324.449	16.816.395	20.140.843	49,10	0,29
89	Здравствен дом-Ресен	56.945.748		2.263.839	23.412.714	25.676.553	45,09	0,37
90	Здравствен дом-Ростуше	18.470.703		1.195.933	7.179.898	8.375.831	45,35	0,12

р. бр.	Здравствена установа	планиран годишен износ	реализирани расходи во период 01.01-30.06.2011 година				% план/оств	% на учество во вкупните расходи
			донации	сопствени	фзом	Вкупно		
1	2	3	4	5	6	7 (4+5+6)	8 (7/3)	9
91	Здравствен дом-Свети Николе	37.695.548		2.744.578	15.599.615	18.344.193	48,66	0,26
92	Здравствен дом-Скопје	672.592.710		52.495.728	281.381.916	333.877.643	49,64	4,78
93	Здравствен дом-Железничар	38.850.430		5.596.537	12.998.094	18.594.630	47,86	0,27
94	Здравствена станица на Универзитетот Кирил и Методиј-Скопје	18.813.780		1.110.649	3.788.451	4.899.099	26,04	0,07
95	Здравствена станица-Железара	134.068.716		3.836.117	60.349.167	64.185.284	47,87	0,92
96	Институт за трансфузиона медицина на РМ	320.817.139	15.000	47.786.134	160.023.139	207.824.273	64,78	2,98
97	Институт за јавно здравје на Република Македонија	129.655.532	5.548.537	44.488.680	7.476.761	57.513.978	44,36	0,82
98	Центар за јавно здравје-Битола	59.123.190		13.251.801	11.286.645	24.538.446	41,50	0,35
99	Центар за јавно здравје-Велес	42.283.390		10.032.265	9.185.914	19.218.179	45,45	0,28
100	Центар за јавно здравје-Кочани	33.750.661		4.751.105	5.974.734	10.725.839	31,78	0,15
101	Центар за јавно здравје-Прилеп	37.359.849		4.692.767	9.927.333	14.620.100	39,13	0,21
102	Центар за јавно здравје-Куманово	47.207.667		11.838.116	5.113.551	16.951.667	35,91	0,24
103	Центар за јавно здравје-Скопје	91.523.333		26.255.933	14.606.099	40.862.032	44,65	0,59
104	Центар за јавно здравје-Струмица	18.205.333		4.177.906	4.253.563	8.431.469	46,31	0,12
105	Центар за јавно здравје-Тетово	35.077.333		7.937.360	6.417.499	14.354.859	40,92	0,21
106	Центар за јавно здравје-Штип	26.805.125		4.360.341	6.134.274	10.494.615	39,15	0,15
107	Центар за јавно здравје-Охрид	29.762.667		7.116.484	5.415.136	12.531.620	42,11	0,18
108	Институт за Медицина на трудот на РМ	33.919.828	321.190	3.059.916	9.767.543	13.148.649	38,76	0,19
109	Градска општа болница 8-ми септември	515.350.000	80.382	17.844.899	186.506.845	204.432.126	39,67	2,93
110	Универзитетска клиника за трауматологија, ортопедски лекување, анестезија, реанимација и интензивно лекување и ургентен центар-Скопје	405.618.389		28.232.925	153.532.569	181.765.494	44,81	2,60
111	Медицински факултет-Институт-Скопје			78.405.268	58.660.798	137.066.066		1,96
	<b>ВКУПНО:</b>	<b>14.409.007.605</b>	<b>14.295.865</b>	<b>974.411.578</b>	<b>5.989.448.390</b>	<b>6.978.155.833</b>	<b>48,43</b>	<b>100</b>

**ИЗВЕШТАЈ**  
**ЗА ПОТРОШЕНИТЕ СРЕДСТВА ОД СМЕТКА 4235 ЗА ЛЕКОВИ И МЕДИЦИНСКИ МАТЕРИЈАЛ**  
**ЗА 2011 ГОДИНА**

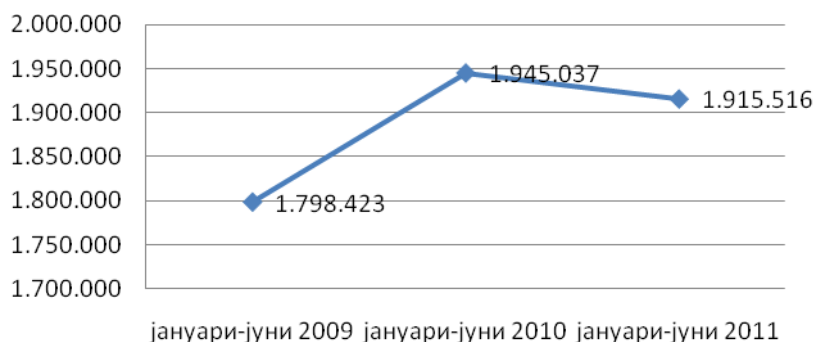
во (000) денари

Р. бр.	Конто	Опис	Јануари	Февруари	Март	Април	Мај	Јуни	Кумулатив јануари- јуни 2011 година	% на учество
1	2	3	4	5	6	7	8	9	10	11
1	4235101	Лекови потрошени за лекување на болни во здравствените установи-ампули	89.338	93.873	108.930	88.906	92.362	96.281	569.690	29,74
2	4235102	Лекови издадени на рецепт во аптеки-инсулин	37.848	32.207	16.457	12.490	39.389	41.088	179.479	9,37
3	423520	Вакцини	1.230	609	1.001	1.474	1.199	784	6.297	0,33
4	423530	Стоматолошки материјали	963	1.667	1.345	1.418	1.624	1.125	8.142	0,43
5	423540	Ортопедски средства и имплантанти	18.978	21.411	11.170	9.735	14.076	13.572	88.942	4,64
6	423550	Санитетски материјали	6.350	8.155	11.388	9.100	9.706	12.067	56.766	2,96
7	4235901	Потрошени материјали за дијализа	24.325	23.137	29.496	28.016	27.622	27.403	159.999	8,35
8	4235902	Лабораториски и фотолабораториски материјали	30.470	42.057	42.645	47.155	47.323	42.463	252.113	13,16
9	4235903	Рендген филмови	4.418	6.654	4.112	6.209	7.912	7.887	37.192	1,94
10	4235904	Контрастни средства	1.041	832	872	1.111	3.587	2.838	10.281	0,54
11	4235905	Катетри и водичи	5.009	5.896	5.249	8.014	6.675	4.754	35.597	1,86
12	4235906	Материјали за терапија и рехабилитација	278	320	616	0	6	0	1.220	0,06
13	4235907	Материјали за произв. на инфузиони раствори, гал. лаб. и друго	1.789	1.797	1.869	1.855	1.926	1.909	11.145	0,58
14	4235908	Цитостатика	58.525	59.523	70.525	64.992	72.185	67.313	393.063	20,52
15	4235909	Други неспомнати медицински материјали	15.850	18.705	16.975	19.234	16.944	17.882	105.590	5,51
		<b>ВКУПНО (Збир од р.бр. 1 до 15)</b>	<b>296.412</b>	<b>316.843</b>	<b>322.650</b>	<b>299.709</b>	<b>342.536</b>	<b>337.366</b>	<b>1.915.516</b>	<b>100,00</b>

Во периодот јануари-јуни 2011 година потрошените средства за лекови и медицински материјали изнесуваат 1.915.516 илјади денари.

Потрошените средства за лекови и медицински материјали споредени со истиот период од 2010 година (износ 1.945.037 илјади денари) бележат намалување од 1,52%.

*Графички приказ на потрошените средства за лекови и медицински материјали споредбено со состојба јуни 2009-јуни 2011 (во 000 денари)*



**ИЗВЕШТАЈ**  
**ЗА ПОТРОШЕНИТЕ СРЕДСТВА ОД СМЕТКА 4235 ЗА ЛЕКОВИ И МЕДИЦИНСКИ МАТЕРИЈАЛ**  
**ЗА 2011 ГОДИНА**

во (000) денари

Р. бр.	Здравствена установа	јануари	февруари	март	април	мај	јуни	Кумулатив јануари- јуни 2011 година	% на учество
1	Стоматолошки клинички центар	931	1.493	1.285	1.038	1.357	945	7.049	0,37
2	Максифацијална хирургија	74	207	226	211	210	128	1.056	0,06
3	ЈЗУ Универзитетска клиника за радиологија	3.274	4.596	1.597	3.509	5.832	6.402	25.210	1,32
4	ЈЗУ Универзитетска клиника за радиотерапија и онкологија	43.474	42.268	48.658	47.192	52.992	46.096	280.680	14,65
5	ЈЗУ Универзитетска клиника за кардиологија	16.358	16.358	2.378	9.333	8.200	8.746	61.373	3,20
6	ЈЗУ Универзитетска клиника за клиничка биохемија	2.661	3.207	2.727	3.508	4.200	3.547	19.850	1,04
7	ЈЗУ Универзитетска клиника за нефрологија	7.457	7.398	9.118	8.558	8.085	7.023	47.639	2,49
8	ЈЗУ Универзитетска клиника за гастроентерохепатологија	1.578	1.222	1.258	1.291	1.522	3.027	9.898	0,52
9	ЈЗУ Универзитетска клиника за пулмологија и алергологија	772	525	955	791	600	648	4.291	0,22
10	ЈЗУ Универзитетска клиника за ендокринологија, дијабетес и метаболички нарушувања	20.307	14.916	2.020	2.911	1.950	3.209	45.313	2,37
11	ЈЗУ Универзитетска клиника за ревматологија	372	1.586	2.753	4.015	2.834	4.428	15.988	0,83
12	ЈЗУ Универзитетска клиника за хематологија	15.202	18.118	23.918	18.540	21.622	24.941	122.341	6,39
13	ЈЗУ Универзитетска клиника за токсикологија	353	288	452	390	484	382	2.349	0,12
14	ЈЗУ Универзитетска клиника за детски болести	7.800	8.072	5.571	6.179	6.274	6.229	40.125	2,09
15	ЈЗУ Универзитетска клиника за инфективни болести и фебрилни состојби	4.903	3.685	4.183	2.769	2.671	2.766	20.977	1,10
16	ЈЗУ Универзитетска клиника за дерматологија	161	122	148	272	133	91	927	0,05
17	ЈЗУ Универзитетска клиника за неврологија	12.092	12.032	11.968	3.632	17.741	13.308	70.773	3,69
18	ЈЗУ Универзитетска клиника за урологија	1.664	1.566	1.352	1.057	1.995	1.365	8.999	0,47
19	ЈЗУ Универзитетска клиника за неврохирургија	3.100	1.668	1.794	1.902	1.503	1.580	11.547	0,60
20	ЈЗУ Универзитетска клиника за дигестивна хирургија	2.695	3.285	3.315	2.658	2.792	2.926	17.671	0,92
21	ЈЗУ Универзитетска клиника за торакална и васкуларна хирургија	1.498	1.105	997	1.213	1.622	1.876	8.311	0,43
22	ЈЗУ Универзитетска клиника за пластична и реконструктивна хирургија	243	371	323	381	492	545	2.355	0,12
23	ЈЗУ Универзитетска клиника за детска хирургија	657	716	666	852	883	1.114	4.888	0,26
24	ЈЗУ Универзитетска клиника за уво, нос и грло	304	1.572	421	420	389	460	3.566	0,19
25	ЈЗУ Универзитетска клиника за очни болести	1.108	1.677	1.994	2.583	2.978	2.518	12.858	0,67
26	ЈЗУ Универзитетска клиника за гинекологија и акушерство	2.502	3.697	5.470	6.325	7.518	5.000	30.512	1,59
27	ЈЗУ Универзитетска клиника за психијатрија	310	79	68	68	75	113	713	0,04
28	ЈЗУ Завод за рехабилитација на слух, говор и глас	0	0	17	1	0	1	19	0,00
29	Клиничка болница-Битола	10.933	10.345	12.134	10.480	10.672	10.796	65.360	3,41
30	Општа болница-Гевгелија	2.527	2.813	1.635	1.576	1.783	1.722	12.056	0,63
31	Општа болница-Гостивар	6.528	6.543	6.245	6.090	7.332	4.785	37.523	1,96
32	Општа болница-Дебар	884	867	1.110	537	667	638	4.703	0,25
33	Општа болница-Кавадарци	3.024	3.774	6.034	3.620	3.539	3.603	23.594	1,23
34	Општа болница-Кичево	1.155	1.809	1.801	1.898	1.898	1.200	9.761	0,51
35	Општа болница-Кочани	1.809	1.909	2.031	1.924	1.788	1.997	11.458	0,60
36	Општа болница-Куманово	7.158	7.955	8.591	9.818	7.156	5.880	46.558	2,43
37	Општа болница-Охрид	4.012	4.671	5.076	2.828	2.253	2.925	21.765	1,14
38	Општа болница-Прилеп	7.555	6.922	5.953	6.177	6.049	5.504	38.160	1,99
39	Општа болница-Струга	2.557	3.302	3.771	3.390	2.181	2.328	17.529	0,92
40	Општа болница-Струмица	4.905	5.585	6.523	5.047	3.986	4.566	30.612	1,60
41	Клиничка болница-Тетово	10.557	12.956	13.450	8.348	8.971	10.192	64.474	3,37
42	Општа болница-Велес	3.518	4.102	5.152	2.332	2.823	2.054	19.981	1,04
43	Општа болница-Штип	6.831	7.000	7.475	5.556	6.506	7.161	40.529	2,12
44	Клиника по хируршки болести-Св. Наум Охридски-Скопје	3.104	5.378	5.039	5.697	5.432	5.406	30.056	1,57
45	Специјална болница по гинекологија и акушерство-Чаир-Скопје	811	660	763	2.124	776	830	5.964	0,31

р. бр.	Здравствена установа	јануари	февруари	март	април	мај	јуни	Кумулатив јануари- јуни 2011 година	% на учество
46	Институт по белодробни заболувања кај децата-Козле-Скопје	878	968	1.068	906	868	997	5.685	0,30
47	Психијатриска болница-Скопје	1.568	2.579	2.837	2.865	2.754	3.147	15.750	0,82
48	Психијатриска болница-Демир Хисар	495	0	538	331	459	529	2.352	0,12
49	Психијатриска болница-Негорци	101	186	221	344	118	179	1.149	0,06
50	Болница Јасеново-Велес	190	184	218	403	177	177	1.349	0,07
51	Специјална болница за ортопедија и трауматологија Св. Еразмо-Охрид	2.021	4.079	4.431	1.997	6.542	4.085	23.155	1,21
52	Институт за ТБЦ-Скопје	331	206	98	201	296	119	1.251	0,07
53	Завод за медицинска рехабилитација-Скопје	15	64	61	33	124	33	330	0,02
54	Завод за рехабилитација на слух, говор и глас-Битола	0	0	0	0	0	0	0	0,00
55	Завод за превенција, лекување и рехабилитација на кардиоваскуларни заболувања-Охрид	1.782	1.543	4.115	4.487	4.864	3.483	20.274	1,06
56	Завод за рехабилитација-Отешево	0	49	108	83	72	68	380	0,02
57	Геронтолошки завод-Скопје	1.227	1.470	1.500	1.263	1.305	2.213	8.978	0,47
58	Завод за нефрологија-Струга	4.112	4.833	6.945	8.013	8.349	7.783	40.035	2,09
59	Специјална болница за ТБЦ Лешок-Тетово	191	158	307	193	217	227	1.293	0,07
60	Здравствен дом-Битола	3.827	2.859	918	387	328	313	8.632	0,45
61	Здравствен дом-Гевгелија	201	190	200	236	207	178	1.212	0,06
62	Здравствен дом-Гостивар	120	483	489	978	63	892	3.025	0,16
63	Здравствен дом-Дебар	16	55	31	46	45	45	238	0,01
64	Здравствен дом-Кавадарци	51	89	85	94	71	93	483	0,03
65	Здравствен дом-Кичево	111	140	129	113	124	110	727	0,04
66	Здравствен дом-Кочани	1.535	1.292	74	81	40	60	3.082	0,16
67	Здравствен дом-Крива Паланка	917	1.220	2.454	2.082	1.441	2.510	10.624	0,55
68	Здравствен дом-Куманово	250	204	368	429	249	469	1.969	0,10
69	Здравствен дом-Охрид	198	60	97	134	761	82	1.332	0,07
70	Здравствен дом-Прилеп	175	397	770	2.051	574	373	4.340	0,23
71	Здравствен дом-Струга	81	74	83	83	77	60	458	0,02
72	Здравствен дом-Струмица	280	170	257	187	233	181	1.308	0,07
73	Здравствен дом-Тетово	127	524	351	202	179	380	1.763	0,09
74	Здравствен дом-Велес	141	203	210	185	146	152	1.037	0,05
75	Здравствен дом-Штип	303	83	164	603	210	126	1.489	0,08
76	Здравствен дом-Берово	395	490	259	510	94	58	1.806	0,09
77	Здравствен дом-Македонски Брод	112	95	124	62	3	2	398	0,02
78	Здравствен дом-Валандово	340	245	353	301	546	339	2.124	0,11
79	Здравствен дом-Вевчани	237	344	203	213	235	183	1.415	0,07
80	Здравствен дом-Виница	529	485	576	485	490	174	2.739	0,14
81	Здравствен дом-Делчево	1.822	1.718	1.725	1.963	1.797	1.678	10.703	0,56
82	Здравствен дом-Демир Хисар	153	188	214	68	29	85	737	0,04
83	Здравствен дом-Кратово	84	120	245	254	173	28	904	0,05
84	Здравствен дом-Крушево	134	190	10	48	36	86	504	0,03
85	Здравствен дом-Неготино	565	230	873	920	150	285	3.023	0,16
86	Здравствен дом-Пехчево	170	173	99	90	74	54	660	0,03
87	Здравствен дом-Пробиштип	379	377	396	164	78	79	1.473	0,08
88	Здравствен дом-Радовиш	677	668	647	739	698	837	4.266	0,22
89	Здравствен дом-Ресен	583	480	335	329	125	131	1.983	0,10
90	Здравствен дом-Ростуше	162	192	23	96	32	132	637	0,03
91	Здравствен дом-Свети Николе	458	448	445	283	116	68	1.818	0,09
92	Здравствен дом-Скопје	2.557	4.758	3.461	4.823	1.824	3.493	20.916	1,09
93	Здравствен дом-Железничар	99	57	131	124	122	15	548	0,03
94	Здравствена станица-Кирил и Методиј	0	0	38	30	10	51	129	0,01
95	Здравствена станица-Железара	5.403	5.470	6.874	5.429	4.919	6.333	34.428	1,80
96	Медицински факултет-Институти-Скопје	2.152	6.738	8.220	10.001	6.070	5.013	38.194	1,99
97	Институт за трансфузиона медицина на РМ	12.190	11.048	14.466	14.234	39.517	45.777	137.232	7,16
98	Институт за јавно здравје на Република Македонија	42	1.609	80	110	3.962	65	5.868	0,31

р. бр.	Здравствена установа	јануари	февруари	март	април	мај	јуни	Кумулатив јануари- јуни 2011 година	% на учество
99	Центар за јавно здравје-Битола	1.563	421	805	813	640	654	4.896	0,26
100	Центар за јавно здравје-Велес	348	443	702	204	855	312	2.864	0,15
101	Центар за јавно здравје-Кочани	490	349	338	599	213	675	2.664	0,14
102	Центар за јавно здравје-Прилеп	0	0	0	995	603	505	2.103	0,11
103	Центар за јавно здравје-Куманово	276	346	245	332	659	209	2.067	0,11
104	Центар за јавно здравје-Скопје	733	692	652	516	663	614	3.870	0,20
105	Центар за јавно здравје-Струмица	190	65	110	104	400	132	1.001	0,05
106	Центар за јавно здравје-Тетово	149	275	637	316	570	727	2.674	0,14
107	Центар за јавно здравје-Штип	308	336	400	295	469	92	1.900	0,10
108	Центар за јавно здравје-Охрид	68	95	135	400	29	102	829	0,04
109	Медицина на трудот	0	2	24	113	544	8	691	0,04
110	Градска болница 8-ми септември-Скопје	6.254	8.790	13.985	9.022	7.614	13.258	58.923	3,08
111	ЈЗУ Универзитетска клиника за трауматологија, ортопедски болести, анестезија, реанимација и интензивно лекување и ургентен центар-Скопје	5.828	6.124	7.278	6.673	6.518	5.047	37.468	1,96
	<b>ВКУПНО:</b>	<b>296.412</b>	<b>316.843</b>	<b>322.650</b>	<b>299.709</b>	<b>342.536</b>	<b>337.366</b>	<b>1.915.516</b>	<b>100</b>

**ИЗВЕШТАЈ**  
за вкупните обврски во здравствената установа  
во 2011 година

во (000) денари

Р. бр.	Кonto	Опис	АОП	јануари	февруари	март	април	мај	јуни	% јуни/мај 2011	% на учество во вкупните обврски во м. јуни 2011 година
1	2	3	4	5	6	7	8	9	10	11 (10/9)	12
1		<b>ОБВРСКИ ВКУПНО ( 2+3+4+5+6)</b>	<b>00</b>	<b>2.889.291</b>	<b>2.961.619</b>	<b>3.054.043</b>	<b>2.912.558</b>	<b>2.890.316</b>	<b>2.748.453</b>	<b>95,09%</b>	<b>100,00</b>
2		Обврски спрема добавувачи за лекови и медицински материјал	01	1.853.260	1.872.230	1.918.218	1.800.065	1.822.586	1.691.336	92,80%	61,54
3		Обврски за инвестиции	02	13.527	11.096	8.194	17.793	10.400	10.340	99,42%	0,38
4		Обврски за вработени по договор за дело	03	3.747	7.603	4.284	3.979	3.736	3.881	103,88%	0,14
5		Обврски спрема други ЈЗУ	04	328.598	338.594	365.677	365.506	366.092	363.188	99,21%	13,21
6		Други обврски на ЈЗУ	05	690.159	732.096	757.670	725.215	687.502	679.708	98,87%	24,73

Вкупните обврски на Јавните здравствени установи на 30.06.2011 година изнесуваат 2.748.453 илјади денари, кои споредени со состојбата на 30.06..2010 година (износ 2.572.195 илјади денари) се зголемени за 6,85%.

**ПРЕГЛЕД**  
за вкупните обврски во здравствената установа  
во 2011 година

во (000) денари

Р. бр.	Здравствена установа	јануари	февруари	март	април	мај	јуни	Апсолутен износ на зголемување/ намалување на обврските споредбено јуни/мај 2011 година	% на учество во вкупните обврски во м. јуни 2011 година
1	2	3	4	5	6	7	8	9 (8--7)	10
1	Стоматолошки клинички центар	22.804	23.817	24.913	25.908	26.760	26.757	-3	0,97
2	Максилофацијална хирургија	828	1.150	1.196	1.017	1.046	674	-372	0,02
3	ЈЗУ Универзитетска клиника за радиологија	33.132	36.842	36.428	31.090	27.376	30.337	2.961	1,10
4	ЈЗУ Универзитетска клиника за радиотерапија и онкологија	275.242	275.645	282.350	285.646	284.484	282.168	-2.316	10,27
5	ЈЗУ Универзитетска клиника за кардиологија	85.602	91.746	86.454	91.248	87.931	78.706	-9.225	2,86
6	ЈЗУ Универзитетска клиника за клиничка биохемија	1.860	4.215	6.517	11.681	13.791	18.065	4.274	0,66
7	ЈЗУ Универзитетска клиника за нефрологија	45.656	46.422	42.637	38.975	37.727	35.748	-1.979	1,30
8	ЈЗУ Универзитетска клиника за гастроентерохепатологија	6.202	5.983	6.247	5.484	5.395	7.754	2.359	0,28
9	ЈЗУ Универзитетска клиника за пулмологија и алергологија	19.086	19.526	19.937	19.886	19.491	19.351	-140	0,70
10	ЈЗУ Универзитетска клиника за ендокринологија, дијабетес и метаболички нарушувања	91.949	99.421	93.421	43.601	43.649	44.017	368	1,60
11	ЈЗУ Универзитетска клиника за ревматологија	26.685	30.382	31.130	35.828	34.359	34.204	-155	1,24
12	ЈЗУ Универзитетска клиника за хематологија	573	5.145	420	624	712	257	-455	0,01
13	ЈЗУ Универзитетска клиника за токсикологија	16.555	15.631	16.334	16.980	16.758	17.983	1.225	0,65
14	ЈЗУ Универзитетска клиника за детски болести	48.618	42.510	38.371	33.301	51.860	42.614	-9.246	1,55
15	ЈЗУ Универзитетска клиника за инфективни болести и фебрилни состојби	50.930	52.081	53.295	58.931	61.746	62.118	372	2,26
16	ЈЗУ Универзитетска клиника за дерматологија	16.236	16.785	17.227	17.560	17.899	18.236	337	0,66
17	ЈЗУ Универзитетска клиника за неврологија	13.622	17.204	16.095	1.632	28.613	19.261	-9.352	0,70
18	ЈЗУ Универзитетска клиника за урологија	36.675	38.471	36.473	34.666	35.332	35.145	-187	1,28
19	ЈЗУ Универзитетска клиника за неврохирургија	22.893	25.206	27.470	21.048	18.421	16.139	-2.282	0,59
20	ЈЗУ Универзитетска клиника за дигестивна хирургија	74.114	75.893	77.310	77.066	74.478	72.945	-1.533	2,65
21	ЈЗУ Универзитетска клиника за торакална и васкуларна хирургија	47.154	47.436	49.020	53.101	54.038	53.052	-986	1,93
22	ЈЗУ Универзитетска клиника за пластична и реконструктивна хирургија	19.999	20.166	22.914	25.606	21.265	22.144	879	0,81
23	ЈЗУ Универзитетска клиника за детска хирургија	37.017	38.272	38.272	42.026	41.675	42.047	372	1,53
24	ЈЗУ Универзитетска клиника за уво, нос и грло	4.295	2.953	3.930	5.024	2.536	2.543	7	0,09
25	ЈЗУ Универзитетска клиника за очни болести	27.197	27.476	28.554	27.472	30.103	29.263	-840	1,06
26	ЈЗУ Универзитетска клиника за гинекологија и акушерство	9.889	11.172	18.165	25.829	17.456	15.400	-2.056	0,56
27	ЈЗУ Универзитетска клиника за психијатрија	5.493	5.462	5.174	4.315	4.505	3.697	-808	0,13
28	ЈЗУ Завод за рехабилитација на слух, говор и глас	291	542	487	199	196	110	-86	0,00
29	Клиничка болница-Битола	144.207	148.821	149.288	141.559	138.170	133.080	-5.090	4,84
30	Општа болница-Гевгелија	26.083	28.630	26.738	27.250	24.531	22.765	-1.766	0,83
31	Општа болница-Гостивар	101.765	105.415	104.002	104.800	105.501	107.661	2.160	3,92
32	Општа болница-Дебар	24.720	26.788	28.128	28.526	28.765	28.665	-100	1,04
33	Општа болница-Кавадарци	41.337	41.576	46.007	41.309	39.581	35.654	-3.927	1,30
34	Општа болница-Кичево	14.279	16.090	16.707	14.854	13.933	13.598	-335	0,49
35	Општа болница-Кочани	32.857	33.897	35.694	33.244	30.888	29.015	-1.873	1,06
36	Општа болница-Куманово	109.834	116.137	119.101	118.524	112.010	106.475	-5.535	3,87
37	Општа болница-Охрид	77.079	79.699	81.347	77.675	75.177	73.652	-1.525	2,68



Р. бр.	Здравствена установа	јануари	февруари	март	април	мај	јуни	Апсолутен износ на зголемување/ намалување на обврските споредбено јуни/мај 2011 година	% на учество во вкупните обврски во м. јуни 2011 година
1	2	3	4	5	6	7	8	9 (8--7)	10
38	Општа болница-Прилеп	108.986	110.471	112.102	113.640	108.621	110.408	1.787	4,02
39	Општа болница-Струга	48.280	50.435	54.126	54.421	49.592	49.064	-528	1,79
40	Општа болница-Струмица	56.672	56.842	60.214	52.630	49.094	45.450	-3.644	1,65
41	Клиничка болница-Тетово	109.378	117.438	117.542	106.055	102.284	96.474	-5.810	3,51
42	Општа болница-Велес	58.319	59.730	60.372	58.373	58.257	58.943	686	2,14
43	Општа болница-Штип	88.080	94.693	100.295	98.741	96.220	91.381	-4.839	3,32
44	Клиника по хируршки болести-Св. Наум Охридски-Скопје	33.681	34.066	33.924	34.359	33.506	30.415	-3.091	1,11
45	Специјална болница по гинекологија и акушерство-Чаир-Скопје	17.397	18.023	19.864	22.658	20.002	20.177	175	0,73
46	Институт по белодробни заболувања кај децата-Козле-Скопје	10.429	7.897	10.620	12.862	12.376	13.493	1.117	0,49
47	Психијатриска болница-Скопје	42.703	41.274	43.331	43.577	39.643	39.495	-148	1,44
48	Психијатриска болница-Демир Хисар	26.351	26.079	27.262	25.382	17.108	11.378	-5.730	0,41
49	Психијатриска болница-Негорци	6.528	6.960	7.718	5.744	3.368	2.525	-843	0,09
50	Болница Јасеново-Велес	207	528	642	1.039	908	825	-83	0,03
51	Специјална болница за ортопедија и трауматологија Св. Еразмо-Охрид	36.649	39.024	42.777	38.065	39.240	39.557	317	1,44
52	Институт за ТБЦ-Скопје	9.804	10.138	10.572	10.328	11.738	11.447	-291	0,42
53	Завод за медицинска рехабилитација-Скопје	3.026	2.694	2.276	2.709	629	419	-210	0,02
54	Завод за рехабилитација на слух, говор и глас-Битола	401	379	321	277	340	305	-35	0,01
55	Завод за превенција, лекување и рехабилитација на кардиоваскуларни заболувања-Охрид	24.564	21.782	23.550	21.660	22.565	20.351	-2.214	0,74
56	Завод за рехабилитација-Отешево	1.285	1.582	1.697	1.745	1.651	1.330	-321	0,05
57	Геронтолошки завод-Скопје	12.084	12.849	13.922	12.837	9.335	9.034	-301	0,33
58	Завод за нефрологија-Струга	50.511	48.490	51.574	51.787	52.503	13.092	-39.411	0,48
59	Специјална болница за ТБЦ Лешок-Тетово	1.703	1.640	1.701	1.558	1.379	1.516	137	0,06
60	Здравствен дом-Битола	20.507	22.348	21.835	18.405	10.534	5.144	-5.390	0,19
61	Здравствен дом-Гевгелија	9.731	9.341	9.776	9.780	10.264	11.387	1.123	0,41
62	Здравствен дом-Гостивар	9.958	10.454	10.866	11.395	11.879	11.517	-362	0,42
63	Здравствен дом-Дебар	823	933	864	921	805	743	-62	0,03
64	Здравствен дом-Кавадарци	3.718	4.217	5.095	4.944	5.081	4.907	-174	0,18
65	Здравствен дом-Кичево	1.330	1.436	1.920	1.758	1.904	2.617	713	0,10
66	Здравствен дом-Кочани	4.294	5.646	5.429	4.089	3.119	2.438	-681	0,09
67	Здравствен дом-Крива Паланка	23.413	28.987	30.684	25.722	32.425	32.109	-316	1,17
68	Здравствен дом-Куманово	1.517	1.837	2.171	2.083	1.563	1.892	329	0,07
69	Здравствен дом-Охрид	8.835	8.744	9.191	9.310	7.482	7.411	-71	0,27
70	Здравствен дом-Прилеп	10.489	11.355	10.276	8.653	7.771	2.595	-5.176	0,09
71	Здравствен дом-Струга	2.266	2.570	2.692	2.668	2.147	1.948	-199	0,07
72	Здравствен дом-Струмица	677	689	740	687	577	596	19	0,02
73	Здравствен дом-Тетово	19.309	19.160	18.814	18.850	18.347	17.614	-733	0,64
74	Здравствен дом-Велес	826	1.226	809	1.175	677	565	-112	0,02
75	Здравствен дом-Штип	2.653	2.778	2.930	3.647	2.490	1.470	-1.020	0,05
76	Здравствен дом-Берово	2.893	2.684	1.964	1.073	1.076	801	-275	0,03
77	Здравствен дом-Македонски Брод	4.053	4.284	4.435	4.408	4.276	4.094	-182	0,15
78	Здравствен дом-Валандово	3.191	3.988	3.753	3.510	2.398	2.328	-70	0,08
79	Здравствен дом-Вевчани	453	690	659	336	557	558	1	0,02
80	Здравствен дом-Виница	2.325	2.351	2.113	1.895	1.309	1.017	-292	0,04
81	Здравствен дом-Делчево	9.090	10.764	10.016	10.744	9.654	9.604	-50	0,35
82	Здравствен дом-Демир Хисар	4.193	4.223	4.273	4.073	2.695	2.517	-178	0,09

Р. бр.	Здравствена установа	јануари	февруари	март	април	мај	јуни	Апсолутен износ на зголемување/ намалување на обврските споредбено јуни/мај 2011 година	% на учество во вкупните обврски во м. јуни 2011 година
1	2	3	4	5	6	7	8	9 (8--7)	10
83	Здравствен дом-Кратово	3.631	3.860	3.881	3.839	3.745	1.545	-2.200	0,06
84	Здравствен дом-Крушево	3.430	3.791	3.897	3.704	3.420	3.231	-189	0,12
85	Здравствен дом-Неготино	9.201	9.615	9.676	9.111	8.602	8.281	-321	0,30
86	Здравствен дом-Пехчево	911	930	1.005	803	680	640	-40	0,02
87	Здравствен дом-Пробиштип	2.074	2.297	1.986	1.791	1.980	1.471	-509	0,05
88	Здравствен дом-Радовиш	3.108	3.136	2.855	1.685	1.404	1.196	-208	0,04
89	Здравствен дом-Ресен	1.913	2.805	2.143	1.830	1.249	796	-453	0,03
90	Здравствен дом-Ростуше	1.126	1.082	1.081	910	919	789	-130	0,03
91	Здравствен дом-Свети Николе	3.960	3.574	3.794	3.659	3.545	2.624	-921	0,10
92	Здравствен дом-Скопје	33.435	44.070	43.798	43.996	30.722	29.247	-1.475	1,06
93	Здравствен дом-Железничар	950	1.416	709	702	625	864	239	0,03
94	Здравствена станица-Кирил и Методиј	117	49	0	107	165	176	11	0,01
95	Здравствена станица-Железара	23.727	24.765	24.874	22.130	22.211	20.689	-1.522	0,75
96	Медицински факултет-Институти-Скопје	68.496	60.866	54.268	53.109	67.887	47.914	-19.973	1,74
97	Институт за трансфузиона медицина на РМ	12.190	11.048	19.563	11.730	25.944	18.855	-7.089	0,69
98	Институт за јавно здравје на Република Македонија	26.202	28.895	30.469	33.459	34.487	35.801	1.314	1,30
99	Центар за јавно здравје-Битола	1.816	3.165	2.009	2.214	2.570	1.970	-600	0,07
100	Центар за јавно здравје-Велес	1.317	2.407	3.428	2.793	2.520	2.821	301	0,10
101	Центар за јавно здравје-Кочани	2.218	2.239	2.676	2.455	2.590	3.029	439	0,11
102	Центар за јавно здравје-Прилеп	3.133	3.111	4.021	2.955	1.885	3.150	1.265	0,11
103	Центар за јавно здравје-Куманово	686	3.463	3.490	1.370	975	1.037	62	0,04
104	Центар за јавно здравје-Скопје	7.180	9.326	7.434	6.400	8.904	7.144	-1.760	0,26
105	Центар за јавно здравје-Струмица	312	109	345	580	680	1.119	439	0,04
106	Центар за јавно здравје-Тетово	1.120	1.067	1.813	2.116	2.219	3.061	842	0,11
107	Центар за јавно здравје-Штип	1.653	2.308	2.434	3.041	3.666	3.040	-626	0,11
108	Центар за јавно здравје-Охрид	1.537	1.725	1.499	1.700	1.682	1.517	-165	0,06
109	Медицина на трудот	0	0	0	0	114	0	-114	0,00
110	Градска болница 8-ми септември-Скопје	26.872	17.824	31.797	10.261	10.778	34.918	24.140	1,27
111	ЈЗУ Универзитетска клиника за трауматологија, ортопедски болести, анестезија, реанимација и интензивно лекување и ургентен центар-Скопје	140.636	114.350	143.638	140.050	146.601	137.277	-9.324	4,99
	<b>ВКУПНО:</b>	<b>2.889.291</b>	<b>2.961.619</b>	<b>3.054.043</b>	<b>2.912.558</b>	<b>2.890.316</b>	<b>2.748.453</b>	<b>-141.863</b>	<b>100</b>

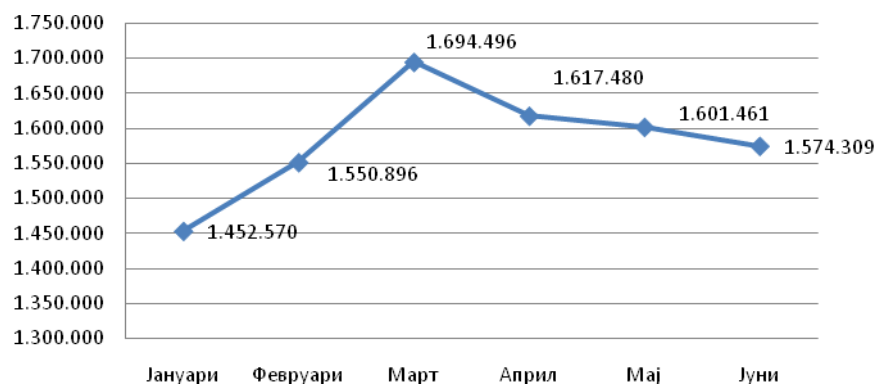
**ПРЕГЛЕД**  
**на состојбата на достасани ненамирени обврски (ДОЛГОВИ) на ЈЗУ**  
**2011 година**

*во (000) денари*

Период	Долгови до 60 дена	Долгови над 60 дена	Вкупно достасани ненамирени обврски (Долгови)	% во однос на м. јануари 2011 година
<i>1</i>	<i>2</i>	<i>3</i>	<i>6 = (2 + 3)</i>	<i>7</i>
Јануари	687.965	764.605	1.452.570	100,00
Февруари	677.445	873.451	1.550.896	106,77
Март	711.089	983.407	1.694.496	116,66
Април	728.568	888.912	1.617.480	111,35
Мај	681.753	919.708	1.601.461	110,25
Јуни	653.710	920.599	1.574.309	108,38

Вкупните долгови на ЈЗУ на 30.06.2011 година изнесуваат 1.574.309 илјади денари и во споредба со состојбата од 31.01.2011 (износ 1.452.570 илјади денари) бележат пораст од 8.38%.

Графички приказ на движењето на долговите на ЈЗУ  
во периодот 31.01-30.06.2011 година (во 000 денари)



**ПРЕГЛЕД**  
**на состојбата на достасани ненамирани обврски (ДОЛГОВИ) на ЈЗУ**  
**2011 година**

во (000) денати

Р. бр.	Здравствена установа	јануари	февруари	март	април	мај	јуни	апсолутен износ на зголемување/ намалување на долговите според бено м. јуни/м.мај 2011 година	% на учество во вкупните долгови во м. јуни 2011 година
1	Стоматолошки клинички центар	20.786	22.004	22.860	26.558	25.170	25.227	57	1,60
2	Максилофацијална хирургија	193	267	224	202	230	0	-230	0,00
3	ЈЗУ Универзитетска клиника за радиологија	8.152	9.601	10.020	6.173	5.436	4.651	-785	0,30
4	ЈЗУ Универзитетска клиника за радиотерапија и онкологија	60.195	63.014	66.495	62.714	49.069	43.919	-5.150	2,79
5	ЈЗУ Универзитетска клиника за кардиологија	15.494	27.484	31.737	33.238	33.400	36.573	3.173	2,32
6	ЈЗУ Универзитетска клиника за клиничка биохемија	0	0	0	0	0	0	0	0,00
7	ЈЗУ Универзитетска клиника за нефрологија	9.781	9.426	11.967	6.588	5.251	4.740	-511	0,30
8	ЈЗУ Универзитетска клиника за гастроентерохепатологија	1.688	2.276	1.525	845	508	784	276	0,05
9	ЈЗУ Универзитетска клиника за пулмологија и алергологија	14.072	15.201	16.075	16.044	15.952	15.608	-344	0,99
10	ЈЗУ Универзитетска клиника за ендокринологија, дијабетес и метаболчки нарушувања	14.837	24.548	28.907	983	20.699	35.057	14.358	2,23
11	ЈЗУ Универзитетска клиника за ревматологија	22.836	27.523	28.304	30.722	32.347	33.173	826	2,11
12	ЈЗУ Универзитетска клиника за хематологија	0	0	0	0	0	0	0	0,00
13	ЈЗУ Универзитетска клиника за токсикологија	15.843	15.631	16.334	15.174	15.251	16.166	915	1,03
14	ЈЗУ Универзитетска клиника за детски болести	2.028	0	0	0	0	0	0	0,00
15	ЈЗУ Универзитетска клиника за инфективни болести и фебрилни состојби	28.796	27.597	33.766	33.296	36.118	40.429	4.311	2,57
16	ЈЗУ Универзитетска клиника за дерматологија	2.046	16.297	16.557	17.144	17.361	17.781	420	1,13
17	ЈЗУ Универзитетска клиника за неврологија	1.308	10.457	717	5.966	1.148	1.107	-41	0,07
18	ЈЗУ Универзитетска клиника за урологија	29.731	27.667	27.411	29.040	29.079	28.956	-123	1,84
19	ЈЗУ Универзитетска клиника за неврохирургија	3.720	7.279	11.252	5.322	2.879	4.153	1.274	0,26
20	ЈЗУ Универзитетска клиника за дигестивна хирургија	59.754	60.136	63.413	62.176	61.041	60.382	-659	3,84
21	ЈЗУ Универзитетска клиника за торакална и васкуларна хирургија	44.119	43.741	45.531	48.500	48.120	49.925	1.805	3,17
22	ЈЗУ Универзитетска клиника за пластична и реконструктивна хирургија	19.918	20.375	21.643	23.325	22.766	21.206	-1.560	1,35
23	ЈЗУ Универзитетска клиника за детска хирургија	37.017	38.272	38.637	42.026	41.675	42.047	372	2,67
24	ЈЗУ Универзитетска клиника за уво, нос и грло	1.008	1.326	1.442	1.145	897	831	-66	0,05
25	ЈЗУ Универзитетска клиника за очни болести	24.710	25.249	25.831	25.384	23.954	24.027	73	1,53
26	ЈЗУ Универзитетска клиника за гинекологија и акушерство	0	1.647	1.763	132	86	882	796	0,06

Р. бр.	Здравствена установа	јануари	февруари	март	април	мај	јуни	апсолутен износ на зголемување/ намалување на долговите според бено м. јуни/м.мај 2011 година	% на учество во вкупните долгови во м. јуни 2011 година
27	ЈЗУ Универзитетска клиника за психијатрија	5.493	5.462	5.174	4.315	4.505	3.697	-808	0,23
28	ЈЗУ Завод за рехабилитација на слух, говор и глас	0	0	0	0	0	0	0	0,00
29	Клиничка болница-Битола	85.077	92.942	92.304	86.558	82.896	79.894	-3.002	5,07
30	Општа болница-Гевгелија	12.901	12.448	14.941	12.410	11.790	12.481	691	0,79
31	Општа болница-Гостивар	63.288	68.654	72.544	77.003	78.981	81.997	3.016	5,21
32	Општа болница-Дебар	11.974	14.206	13.443	12.766	13.929	14.462	533	0,92
33	Општа болница-Кавадарци	18.896	17.626	19.646	16.645	17.335	17.298	-37	1,10
34	Општа болница-Кичево	0	0	3.068	4.502	6.212	4.346	-1.866	0,28
35	Општа болница-Кочани	22.983	23.434	24.890	23.178	21.021	19.111	-1.910	1,21
36	Општа болница-Куманово	66.832	67.773	72.147	77.046	77.912	76.616	-1.296	4,87
37	Општа болница-Охрид	55.226	53.131	52.665	53.700	53.321	47.472	-5.849	3,02
38	Општа болница-Прилеп	78.475	74.751	83.159	85.913	84.317	83.651	-666	5,31
39	Општа болница-Струга	33.996	32.671	38.536	36.104	31.328	30.779	-549	1,96
40	Општа болница-Струмица	22.501	27.048	26.914	23.468	22.205	21.715	-490	1,38
41	Клиничка болница-Тетово	39.820	39.718	49.078	42.418	40.179	39.991	-188	2,54
42	Општа болница-Велес	34.711	35.595	35.844	34.707	36.001	37.212	1.211	2,36
43	Општа болница-Штип	46.971	48.708	55.089	50.355	55.048	56.545	1.497	3,59
44	Клиника по хируршки болести-Св. Наум Охридски-Скопје	5.448	4.143	6.421	4.013	2.748	153	-2.595	0,01
45	Специјална болница по гинекологија и акушерство-Чаир-Скопје	11.889	14.224	15.508	18.166	17.081	16.895	-186	1,07
46	Институт по белодробни заболувања кај децата-Козле-Скопје	4.589	5.115	8.058	10.493	9.342	8.782	-560	0,56
47	Психијатриска болница-Скопје	4.524	7.594	8.671	6.239	5.513	9.608	4.095	0,61
48	Психијатриска болница-Демир Хисар	22.377	22.925	22.781	22.488	14.167	7.948	-6.219	0,50
49	Психијатриска болница-Негорци	5.569	4.980	5.271	3.856	1.811	967	-844	0,06
50	Болница Јасеново-Велес	0	0	0	0	0	0	0	0,00
51	Специјална болница за ортопедија и трауматологија Св. Еразмо-Охрид	0	0	0	0	0	0	0	0,00
52	Институт за ТБЦ-Скопје	9.167	9.564	9.996	9.904	10.821	10.736	-85	0,68
53	Завод за медицинска рехабилитација-Скопје	517	869	384	478	158	0	-158	0,00
54	Завод за рехабилитација на слух, говор и глас-Битола	401	365	321	308	340	305	-35	0,02
55	Завод за превенција, лекување и рехабилитација на кардиоваскуларни заболувања-Охрид	4.261	4.038	6.775	4.744	2.488	0	-2.488	0,00
56	Завод за рехабилитација-Отешево	1.185	1.136	1.340	1.334	1.610	1.255	-355	0,08
57	Геронтолошки завод-Скопје	0	0	1.025	2.064	167	0	-167	0,00
58	Завод за нефрологија-Струга	14.462	15.076	17.709	19.460	15.509	13.092	-2.417	0,83
59	Специјална болница за ТБЦ Лешок-Тетово	752	763	775	356	57	0	-57	0,00
60	Здравствен дом-Битола	20.507	22.348	24.411	12.728	8.421	3.632	-4.789	0,23
61	Здравствен дом-Гевгелија	9.731	9.341	9.776	9.780	10.264	11.388	1.124	0,72
62	Здравствен дом-Гостивар	7.842	8.252	8.683	8.337	8.952	8.486	-466	0,54
63	Здравствен дом-Дебар	823	933	864	921	805	743	-62	0,05
64	Здравствен дом-Кавадарци	1.071	1.655	832	2.104	2.494	2.783	289	0,18
65	Здравствен дом-Кичево	0	327	554	712	1.436	1.960	524	0,12
66	Здравствен дом-Кочани	0	108	235	248	1.345	2.032	687	0,13
67	Здравствен дом-Крива Паланка	12.876	15.695	16.753	17.832	17.832	17.832	0	1,13
68	Здравствен дом-Куманово	401	552	727	777	595	752	157	0,05
69	Здравствен дом-Охрид	6.800	7.248	6.842	6.972	3.775	4.232	457	0,27
70	Здравствен дом-Прилеп	0	0	0	0	2.726	416	-2.310	0,03
71	Здравствен дом-Струга	2.266	2.570	2.692	2.668	2.147	1.948	-199	0,12

Р. бр.	Здравствена установа	јануари	февруари	март	април	мај	јуни	апсолутен износ на зголемување/ намалување на долговите според бено м. јуни/м.мај 2011 година	% на учество во вкупните долгови во м. јуни 2011 година
72	Здравствен дом-Струмица	22	22	22	22	31	22	-9	0,00
73	Здравствен дом-Тетово	17.796	15.208	15.679	16.105	16.555	16.315	-240	1,04
74	Здравствен дом-Велес	24	45	101	13	15	15	0	0,00
75	Здравствен дом-Штип	0	1.034	0	0	0	2	2	0,00
76	Здравствен дом-Берово	0	0	0	0	0	0	0	0,00
77	Здравствен дом-Македонски Брод	3.512	4.284	4.264	4.036	4.276	4.094	-182	0,26
78	Здравствен дом-Валандово	911	1.360	1.767	2.111	1.994	2.097	103	0,13
79	Здравствен дом-Вевчани	0	0	0	0	0	0	0	0,00
80	Здравствен дом-Виница	0	0	0	0	0	0	0	0,00
81	Здравствен дом-Делчево	1.591	2.634	2.262	2.507	1.643	2.300	657	0,15
82	Здравствен дом-Демир Хисар	3.233	3.370	3.515	3.479	2.187	2.162	-25	0,14
83	Здравствен дом-Кратово	2.884	3.096	3.067	3.322	3.408	1.425	-1.983	0,09
84	Здравствен дом-Крушево	2.204	2.757	3.028	3.002	3.007	2.735	-272	0,17
85	Здравствен дом-Неготино	5.201	5.846	6.765	6.839	6.905	6.937	32	0,44
86	Здравствен дом-Пехчево	157	161	175	136	139	127	-12	0,01
87	Здравствен дом-Пробиштип	167	185	436	473	683	788	105	0,05
88	Здравствен дом-Радовиш	0	0	0	0	0	0	0	0,00
89	Здравствен дом-Ресен	0	0	0	0	0	0	0	0,00
90	Здравствен дом-Ростуше	0	0	0	0	0	0	0	0,00
91	Здравствен дом-Свети Николе	2.018	1.450	1.744	2.058	1.679	1.310	-369	0,08
92	Здравствен дом-Скопје	108	1.760	8.587	14.604	14.176	12.895	-1.281	0,82
93	Здравствен дом-Железничар	0	0	0	0	0	0	0	0,00
94	Здравствена станица-Кирил и Методиј	0	0	0	0	0	0	0	0,00
95	Здравствена станица-Железара	0	346	460	0	0	0	0	0,00
96	Медицински факултет-Институти-Скопје	39.373	31.811	27.233	27.170	37.250	18.432	-18.818	1,17
97	Институт за трансфузиона медицина на РМ	56.979	53.415	89.581	83.481	85.495	94.873	9.378	6,03
98	Институт за јавно здравје на Република Македонија	591	5.008	2.246	1.825	5.624	1.019	-4.605	0,06
99	Центар за јавно здравје-Битола	0	144	669	0	0	0	0	0,00
100	Центар за јавно здравје-Велес	864	1.046	1.410	1.236	1.420	1.671	251	0,11
101	Центар за јавно здравје-Кочани	1.850	1.844	2.137	713	1.846	1.699	-147	0,11
102	Центар за јавно здравје-Прилеп	0	748	964	190	0	0	0	0,00
103	Центар за јавно здравје-Куманово	0	0	0	0	0	0	0	0,00
104	Центар за јавно здравје-Скопје	5.307	9.326	7.434	6.400	8.904	7.144	-1.760	0,45
105	Центар за јавно здравје-Струмица	312	109	340	580	680	436	-244	0,03
106	Центар за јавно здравје-Тетово	10	31	13	10	8	286	278	0,02
107	Центар за јавно здравје-Штип	945	1.182	1.059	1.339	2.690	1.989	-701	0,13
108	Центар за јавно здравје-Охрид	526	408	780	940	1.081	930	-151	0,06
109	Медицина на трудот	0	0	0	0	114	0	-114	0,00
110	Градска болница 8-ми септември-Скопје	3.625	17.824	31.797	10.261	10.778	19.190	8.412	1,22
111	ЈЗУ Универзитетска клиника за трауматологија, ортопедски болести, анестезија, реанимација и интензивно лекување и ургентен центар-Скопје	117.726	113.436	117.704	123.861	120.852	112.580	-8.272	7,15
	<b>ВКУПНО:</b>	<b>1.452.570</b>	<b>1.550.896</b>	<b>1.694.496</b>	<b>1.617.480</b>	<b>1.601.461</b>	<b>1.574.309</b>	<b>-27.152</b>	<b>100</b>

**ПРЕГЛЕД**  
**на состојбата на сметките и долговите на ЈЗУ на 30.06.2011 година**

во (000) денари

Р. бр.	ЈЗУ	состојба на сметките на 30.06.2011 година				Состојба на долговите на 30.06.2011 година
		неискористени одобрени средства од ФЗОМ (01.01-30.06.2011)*	сопствени средства	средства од донации	ВКУПНО	
1	Стоматолошки клинички центар	6	1.556	0	1.562	25.227
2	Клиника за максилофацијална хирургија	78	245	0	323	0
3	ЈЗУ Универзитетска клиника за радиологија	27	1.441	300	1.769	4.651
4	ЈЗУ Универзитетска клиника за радиотерапија и онкологија	1.267	7.366	0	8.633	43.919
5	ЈЗУ Универзитетска клиника за кардиологија	1.077	6.079	0	7.156	36.573
6	ЈЗУ Универзитетска клиника за клиничка биохемија	6.895	25.407	0	32.302	0
7	ЈЗУ Универзитетска клиника за нефрологија	2.841	578	0	3.419	4.740
8	ЈЗУ Универзитетска клиника за гастроентерохепатологија	3.993	1.711	0	5.704	784
9	ЈЗУ Универзитетска клиника за пулмологија и алергологија	94	266	0	359	15.608
10	ЈЗУ Универзитетска клиника за ендокринологија, дијабетес и метаболнички нарушувања	144	151	0	295	35.057
11	ЈЗУ Универзитетска клиника за ревматологија	1	1.001	0	1.001	33.173
12	ЈЗУ Универзитетска клиника за хематологија	19.310	2.773	0	22.083	0
13	ЈЗУ Универзитетска клиника за токсикологија	14	6	0	20	16.166
14	ЈЗУ Универзитетска клиника за детски болести	1.122	873	0	1.996	0
15	ЈЗУ Универзитетска клиника за инфективни болести и фебрилни состојби	26	1.250	0	1.276	40.429
16	ЈЗУ Универзитетска клиника за дерматологија	299	101	0	401	17.781
17	ЈЗУ Универзитетска клиника за неврологија	267	269	0	536	1.107
18	ЈЗУ Универзитетска клиника за урологија	252	1.142	0	1.394	28.956
19	ЈЗУ Универзитетска клиника за неврохирургија	176	295	32	503	4.153
20	ЈЗУ Универзитетска клиника за дигестивна хирургија	158	1.732	0	1.890	60.382
21	ЈЗУ Универзитетска клиника за торакална и васкуларна хирургија	330	1.526	0	1.856	49.925
22	ЈЗУ Универзитетска клиника за пластична и реконструктивна хирургија	84	669	0	753	21.206
23	ЈЗУ Универзитетска клиника за детска хирургија	3	1.133	0	1.136	42.047
24	ЈЗУ Универзитетска клиника за уво, нос и грло	1.148	3.691	0	4.839	831
25	ЈЗУ Универзитетска клиника за очни болести	1	101	0	101	24.027
26	ЈЗУ Универзитетска клиника за гинекологија и акушерство	17.551	5.516	0	23.067	882
27	ЈЗУ Универзитетска клиника за психијатрија	141	562	156	859	3.697
28	ЈЗУ Завод за рехабилитација на слух, говор и глас- Скопје	1.431	764	0	2.196	0
29	Клиничка болница-Битола	648	1.436	0	2.084	79.894
30	Општа болница-Гевгелија	9	190	381	580	12.481
31	Општа болница-Гостивар	53	528	0	581	81.997
32	Општа болница-Дебар	6	130	0	137	14.462
33	Општа болница-Кавадарци	4	237	0	242	17.298
34	Општа болница-Кичево	9	97	0	106	4.346
35	Општа болница-Кочани	114	262	0	376	19.111
36	Општа болница-Куманово	195	185	0	380	76.616
37	Општа болница-Охрид	22	74	0	96	47.472
38	Општа болница-Прилеп	376	306	0	681	83.651
39	Општа болница-Струга	1	363	0	364	30.779
40	Општа болница-Струмица	0	275	0	275	21.715

Р. бр.	ЈЗУ	состојба на сметките на 30.06.2011 година				Состојба на долговите на 30.06.2011 година
		неискористени одобрени средства од ФЗОМ (01.01-30.06.2011)*	сопствени средства	средства од донации	ВКУПНО	
41	Клиничка болница-Тетово	11	604	0	616	39.991
42	Општа болница-Велес	68	707	0	775	37.212
43	Клиничка болница-Штип	5	148	0	153	56.545
44	Клиника по хируршки болести-Св. Наум Охридски-Скопје	0	235	0	235	153
45	Специјална болница по гинекологија и акушерство-Чаир-Скопје	109	66	0	175	16.895
46	Институт по белодробни заболувања кај децата-Козле-Скопје	846	998	116	1.961	8.782
47	Психијатриска болница-Скопје	39	121	0	160	9.608
48	Психијатриска болница-Демир Хисар	168	41	0	209	7.948
49	Психијатриска болница-Негорци	656	666	0	1.322	967
50	Специјална болница за белодробни заболувања и туберкулоза-Јасеново-Велес	1.253	1.310	0	2.563	0
51	Специјална болница за ортопедија и трауматологија Св. Еразмо-Охрид	0	4.439	0	4.439	0
52	Институт за белодробни заболувања и туберкулоза-Скопје	27	64	994	1.085	10.736
53	Завод за физикална медицина и рехабилитација-Скопје	1.265	313	0	1.579	0
54	Завод за рехабилитација на слух, говор и глас-Битола	18	7	0	25	305
55	Завод за превенција, лекување и рехабилитација на кардиоваскуларни заболувања-Охрид	387	1.235	0	1.621	0
56	Завод за превенција, лекување и рехабилитација на хронични, респираторни, неспецифични и алергиски заболувања-Отешево	11	1.647	0	1.657	1.255
57	Геронтолошки завод-Скопје	3	1.062	0	1.066	0
58	Завод за нефрологија-Струга	3	727	0	730	13.092
59	Специјална болница за белодробни заболувања и туберкулоза- Лешок-Тетово	463	73	0	535	0
60	Здравствен дом-Битола	1.027	229	0	1.256	3.632
61	Здравствен дом-Гевгелија	6	63	0	69	11.388
62	Здравствен дом-Гостивар	168	607	0	775	8.486
63	Здравствен дом-Дебар	522	65	0	587	743
64	Здравствен дом-Кавадарци	1	83	0	85	2.783
65	Здравствен дом-Кичево	0	299	0	300	1.960
66	Здравствен дом-Кочани	3	3.511	0	3.514	2.032
67	Здравствен дом-Крива Паланка	336	115	0	451	17.832
68	Здравствен дом-Куманово	549	1.023	0	1.572	752
69	Здравствен дом-Охрид	296	73	0	369	4.232
70	Здравствен дом-Прилеп	127	1.217	0	1.344	416
71	Здравствен дом-Струга	1	39	0	41	1.948
72	Здравствен дом-Струмица	14	590	0	603	22
73	Здравствен дом-Тетово	30	83	0	113	16.315
74	Здравствен дом-Велес	197	1.638	0	1.835	15
75	Здравствен дом-Штип	516	5.989	0	6.505	2
76	Здравствен дом-Берово	81	191	0	272	0
77	Здравствен дом-Македонски Брод	1	30	0	31	4.094
78	Здравствен дом-Валандово	0	90	0	90	2.097
79	Здравствен дом-Вевчани	16	753	0	769	0
80	Здравствен дом-Виница	100	1.647	0	1.747	0
81	Здравствен дом-Делчево	17	172	0	189	2.300
82	Здравствен дом-Демир Хисар	0	11	0	12	2.162
83	Здравствен дом-Кратово	0	25	0	25	1.425



Р. бр.	ЈЗУ	состојба на сметките на 30.06.2011 година				Сосотојба на долговите на 30.06.2011 година
		неискористени одобрени средства од ФЗОМ (01.01-30.06.2011)*	сопствени средства	средства од донации	ВКУПНО	
84	Здравствен дом-Крушево	3	102	0	105	2.735
85	Здравствен дом-Неготино	0	163	0	163	6.937
86	Здравствен дом-Пехчево	1	74	0	75	127
87	Здравствен дом-Пробиштип	37	168	0	205	788
88	Здравствен дом-Радовиш	92	586	24	702	0
89	Здравствен дом-Ресен	1.782	976	0	2.758	0
90	Здравствен дом-Ростуше	2	106	0	108	0
91	Здравствен дом-Свети Николе	5	179	0	184	1.310
92	Здравствен дом-Скопје	338	4.125	0	4.463	12.895
93	Здравствен дом-Железничар	170	3.311	0	3.482	0
94	Здравствена станица на Универзитетот Кирил и Методиј-Скопје	1.071	6.109	0	7.180	0
95	Здравствена станица-Железара	333	917	0	1.251	0
96	Институт за трансфузиона медицина на РМ	39	2.860	585	3.483	94.873
97	Институт за јавно здравје на Република Македонија	133	1.076	6.848	8.057	1.019
98	Центар за јавно здравје-Битола	164	3.977	0	4.141	0
99	Центар за јавно здравје-Велес	46	935	0	981	1.671
100	Центар за јавно здравје-Кочани	566	175	0	741	1.699
101	Центар за јавно здравје-Прилеп	0	1.541	0	1.541	0
102	Центар за јавно здравје-Куманово	1.191	2.129	0	3.320	0
103	Центар за јавно здравје-Скопје	21	1.933	0	1.954	7.144
104	Центар за јавно здравје-Струмица	215	410	0	625	436
105	Центар за јавно здравје-Тетово	1.618	801	0	2.419	286
106	Центар за јавно здравје-Штип	41	1.223	0	1.264	1.989
107	Центар за јавно здравје-Охрид	260	722	0	983	930
108	Институт за Медицина на трудот на РМ	2.273	248	397	2.918	0
109	Градска општа болница 8-ми септември	31.831	10.042	6	41.878	19.190
110	Универзитетска клиника за трауматологија, ортопедски лекување, анестезија, реанимација и интензивно лекување и ургентен центар-Скопје	366	5.508	0	5.873	112.580
111	Медицински факултет-Институти-Скопје	0	0	0	11.779	18.432
	<b>ВКУПНО:</b>	<b>112.111</b>	<b>155.694</b>	<b>9.839</b>	<b>289.424</b>	<b>1.574.309</b>

\* ПОДАТОЦИТЕ ЗА ПЛАНИРАНИТЕ СРЕДСТВА И НАПРАВЕНИТЕ РАСХОДИ СЕ ОД ТРЕЗОРОТ НА ФЗОМ