

ФОНД ЗА ЗДРАВСТВЕНО ОСИГУРУВАЊЕ НА МАКЕДОНИЈА

АНАЛИЗА

**за реализација на средствата од Буџетот на Фондот и
на буџетите на ЈЗУ
за период јануари-септември 2010 год**

октомври, 2010 година

Вовед

Фондот за здравствено осигурување на Македонија е основан согласно Законот за здравствено осигурување (Службен весник на РМ 25/2000, 34/2000, 96/2000, 50/2001, 11/2002, 31/2003 и 84/2005, 37/2006, 18/2007, 32/2007 и 36/2007) како самостојна финансиска институција со права и обврски за спроведување на задолжителното здравствено осигурување на територијата на Република Македонија.

Фондот врши дејност од јавен интерес и врши јавни овластувања утврдени со Законот за здравствено осигурување.

Со Законот за здравствено осигурување на Фондот му се дадени права, обврски и одговорности да ги планира и прибира средствата од придонесот за задолжително здравствено осигурување, со општи акти поблиску да го утврдува начинот на остварување на правата и обврските на осигурените лица, да ги плаќа здравствените услуги и парични надоместоци, да превзема мерки за ефикасно, ефективно и економично користење на средствата, како и други права и обврски од задолжителното здравствено осигурување.

Согласно членот 70 од Законот за здравствено осигурување (Службен весник на РМ бр.119/2005 пречистен текст), Акциониот план на ФЗОМ (Рамка Ф) и Процедурите за изготвување, извршување и известување на Буџетот на Фондот и за буџетите на јавните здравствени установи, Фондот изготвува редовни месечни извештаи за реализација на средствата од Буџетот на Фондот и извршените трансфери до ЈЗУ, а јавните здравствени установи изготвуваат редовни месечни и квартални извештаи за реализација на средствата пренесени од Буџетот на Фондот.

Месечните извештаи здравствените установи ги доставуваат до Министерството за здравство и до Фондот, а Фондот изготвува збирни извештаи кои ги доставува до Министерството за здравство, Министерството за финансии и до УО на Фондот и ги објавува на својата веб страница.

Месечните извештаи за Фондот и за ЈЗУ се изготвуваат врз база на утврдените обрасци и тоа:

- Обр. П-1- Извештај на Наплатените приходи,
- Обр. Т-1- Извештај за Платените средства за расходи,
- Обр. ДТ-1-Извештај за Потрошените лекови и медицински материјали во ЈЗУ,
- Обр.О-1- Извештај за вкупните обврски,
- Обр.О-2- Извештај на состојбата на достасаните ненамирени обврски.

Во 2005 година врз основа на овие обрасци се започна со известување на буџетска основа за финансиското работење на Фондот и седум пилот јавни здравствени установи.

Во 2006 година месечни извештаи доставуваат сите јавни здравствени установи.

Фондот изготвува квартални извештаи со анализа за структурата и движењето на наплатените приходи и исплатените средства за расходи кај Фондот и кај ЈЗУ, потоа за дозначените средства од Фондот до здравствените установи, за потрошените лекови и медицински материјали кај ЈЗУ, за вкупните обврски и нивната достасаност за плаќање, за состојбата на залихите кај ЈЗУ и друго.

Анализата на финансиските податоци за Фондот и ЈЗУ се усвојува од УО на Фондот и се доставува на користење на Министерството за здравство и Министерството за финансии и се објавува на веб страницата на Фондот за здравствено осигурување.

РЕЗИМЕ:

ПРИХОДИ НА ФЗОМ

Во периодот јануари-септември 2010 година Фондот за здравствено осигурување на Македонија оствари вкупни приходи во износ од 14.127.290 илјади денари кои во однос на планот за истиот период се помалку остварени за 7,47%. Помало остварување во однос на планот има кај сите видови на приходи со исклучок на придонесите од корисниците на права од социјална заштита кои се остварени над планираното за истиот период.

Структурата на приходите е следната:

-приходите од придонеси од бруто плати и надоместоци	56,52%
-приходи од придонеси од корисници на пензии	22,90%
-приходи од корисници на права од социјална заштита	0,74%
-останати неданочни приходи (партиципација, конвенции и останати)	2,32%
-трансфери од Буџетот на РМ	17,12%
-тековни трансфери од други нивоа на власт (програми)	0,41%

РАСХОДИ НА ФЗОМ

Во периодот јануари-септември 2010 година Фондот за здравствено осигурување на Македонија оствари вкупни расходи во износ од 14.597.697 илјади денари кои во однос на годишниот план имаат процент на остварување од 71,71% и во вкупен износ се помалку остварени за 4,4% од планираното за истиот период.

Структурата на расходите е следната:

-здравствени услуги	87,22%
-надоместоци	10,22%
-административни (функционални) расходи	2,56%

ДОЗНАЧЕНИ СРЕДСТВА НА ЈЗУ

Вкупните дозначени средства од Фондот до јавните здравствени установи во периодот јануари-септември 2010 година изнесуваат 8.484.038.286 денари. Овие средства во однос на планот за 2010 година имаат индекс на остварување од 74,97%.

Овие средства споредени со истиот период од 2009 година (8.157.721.342 денари) се зголемени за 4 %.

ПРИХОДИ НА ЈЗУ

Во периодот јануари-септември 2010 години ЈЗУ оствариле вкупни приходи во износ од 9.937.133 илјади денари од кои: приходи од ФЗОМ (83,76%), сопствени приходи (15,18%) и приходи од Програми на Буџетот на РМ (1,06%) .

РАСХОДИ НА ЈЗУ

Вкупните платени средства за расходи на ЈЗУ за периодот јануари-септември 2010 година изнесуваат 9.879.714 илјади денари. Структурата на платените средства за расходи е следната:

-плати и надоместоци	54,92%
-лекови и медицински потрошен материјал	25,43%
-останати материјални расходи	19,65%

ПОТРОШЕНИ СРЕДСТВА ЗА ЛЕКОВИ И МЕДИЦИНСКИ МАТЕРИЈАЛИ

Во периодот јануари-септември 2010 година потрошените средства за лекови и медицински материјали изнесуваат 2.906.898 илјади денари и споредени со истиот период од 2009 година (износ 2.682.685 илјади денари) бележат зголемување од 8,36%.

Потрошувачката на лекови во јавните здравствени установи во најголем број бележи пораст и се должи на зголемен број на здравствени услуги, зголемена потрошувачка на скапи лекови и на воведувањето на самостојност

и автономија при набавката на лекови и други медицински и потрошени материјали, но при тоа во најголем број на случаеви не ги постигнуваат референтните цени, туку нивните цени на лекови се повисоки.

ОБВРСКИ НА ЈЗУ

Вкупните обврски на Јавните здравствени установи на 30.09.2010 година изнесуваат 2.629.483 илјади денари, кои споредени со состојбата на 30.09.2009 година (износ 1.872.354 илјади денари) се зголемени за 40.44%.

ДОЛГОВИ НА ЈЗУ

Вкупните долгови на ЈЗУ на 30.09.2010 година изнесуваат 1.318.689 илјади денари и во споредба со состојбата од 31.12.2009 (износ 803.023 илјади денари) бележат пораст од 64,22%.

Во однос на состојбата од 31.08.2010 година (износ 1.255.899 илјади денари) бележат зголемување од 5%.

Најголемо намалување на долговите во месец септември во однос на состојбата во м. август има кај следните ЈЗУ:

1	Клиника по хирушки болести -Св. Наум Охридски-Скопје	-2.239 илјади денари
2	ЈЗУ Универзитетска клиника за радиологија	-3.448 илјади денари
3	Центар за јавно здравје-Скопје	-3.450 илјади денари
4	Општа болница-Дебар	-3.706 илјади денари

Најголем пораст на долговите споредбено во м.септември во однос на м.август има во следните ЈЗУ:

1	ЈЗУ Универзитетска клиника за кардиологија	(+9.286)
2	Републички завод за трансфузиологија-Скопје	(+8.803)
	ЈЗУ Универзитетска клиника за трауматологија, ортопедски болести,	
3	анестезија, реанимација и интензивно лекување и ургентен центар-Скопје	(+7.896)
4	Општа болница-Гостивар	(+7.249)
5	Здравствен дом-Крива Паланка	(+6.975)

Финансиски податоци на Фондот

1. Приходи на Фондот

Остварени вкупни приходи

Во периодот јануари-септември 2010 година во Фондот се остварени приходи во износ од 14.127.290 илјади денари, што преставува просечен месечен приход во износ од 1.569.699 илјади денари.

Остварените приходи за периодот јануари-септември 2010 година споредени со остварените приходи за истиот период во 2009 година (износ 14.157.162 илјади денари) бележат намалување од 0,21%.

Планирани приходи

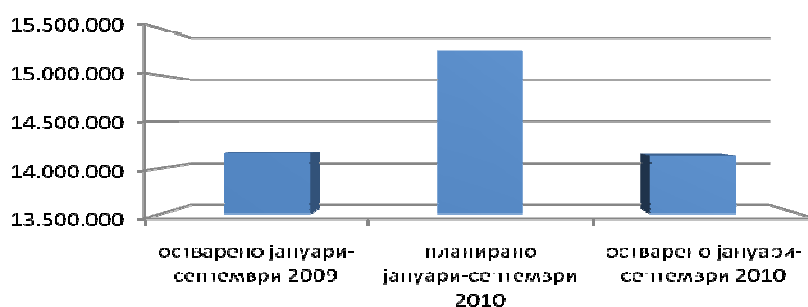
Планираните вкупни приходи за периодот јануари-септември 2010 година изнесуваат 15.268.467 илјади денари или просечно месечно 1.696.496 илјада денари. Во споредба со планираните, остварените приходи се помали за 7,5%.

Вкупни приходи јануари-септември 2009/2010

во (000) денари

Опис	Остварено јануари-септември 2009 година	Буџет 2010 година	Остварено јануари-септември 2010 година	% на остварени приходи 2009/2010 година	% на остварени приходи во однос на годишниот план
Вкупен приход	14.157.162	20.357.956	14.127.290	99,79	69,39

Графички приказ на вкупни приходи за период јануари-септември 2009-2010



Движење на вкупните приходи за период јануари-септември 2010 година

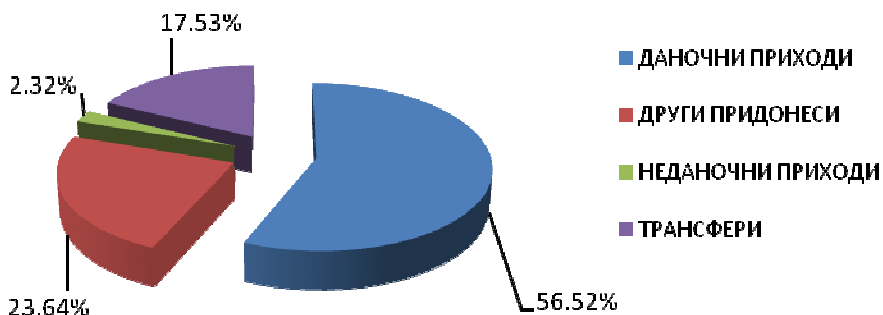
месец	план	остварено	% на остварување
јануари	1.696.496	1.146.459	67,58
февруари	1.696.496	1.495.290	88,14
март	1.696.496	1.644.054	96,91
април	1.696.496	1.718.329	101,29
мај	1.696.496	1.548.099	91,25
јуни	1.696.496	1.490.913	87,88
јули	1.696.496	1.830.741	107,91
август	1.696.496	1.593.528	93,93
септември	1.696.496	1.659.877	97,84
вкупно	15.268.467	14.127.290	92,53

Анализирано поединечно по видови на приходи, приходите во периодот јануари-септември 2010 година се остварени под планираните, со исклучок на придонесите од Министерство за труд кои се остварени за 8,11% над планираното.

Структура на остварени приходи јануари-септември 2010 година

ПРИХОДИ	остварено јануари-септември 2009 година	буџет 2010 година	остварено јануари-септември 2010 година	% на остварување во однос на буџетот 2010 година	% на остварување 2010/2009	% на учество во вкупните приходи
ДАНОЧНИ ПРИХОДИ	7.852.778	11.630.921	7.984.480	68,65	101,68	56,52
Придонеси од плати за социјални фондови	7.852.778	11.630.921	7.984.480	68,65	101,68	56,52
ДРУГИ ПРИДОНЕСИ	4.683.014	4.529.200	3.339.409	73,73	71,31	23,64
Придонеси ПИОМ	3.203.558	4.400.000	3.234.647	73,51	100,97	22,90
Придонеси Агенција за вработување	1.396.859	0	0		0,00	0,00
Придонеси Министерство за труд и Буџет за инвалидизирани лица	82.597	129.200	104.762	81,09	126,84	0,74
НЕДАНОЧНИ ПРИХОДИ	291.399	665.000	327.426	49,24	112,36	2,32
Приходи од партиципација	226.206	465.000	239.835	51,58	106,03	1,70
Приходи по конвенции	15268	60.000	31.638	52,73	207,22	0,22
Други приходи	49.925	140.000	55.953	39,97	112,07	0,40
ТРАНСФЕРИ	1.329.971	3.532.835	2.475.975	70,08	186,17	17,53
Буџет-Програми	0	111.000	57.400	51,71		0,41
Трансфери од други нивоа на власт	1.329.971	3.421.835	2.418.575	70,68	181,85	17,12
Вкупно	14.157.162	20.357.956	14.127.290	69,39	99,79	100,00

Графички приказ на структурата на остварените приходи во периодот јануари-септември 2010 година



1. Приходи од придонеси од бруто плати на вработените

Во структурата на приходи од придонеси од бруто плати на вработените се вклучени:

- придонеси од задолжително здравствено осигурување од бруто плати на вработените кај правните субјекти;
- придонеси за задолжително здравствено осигурување на лица кои вршат самостојна дејност;
- придонеси од задолжително здравствено осигурување на лица кои се занимаават со земјоделство, сточарство, живинарство, пчеларство или риболов;
- придонес за задолжително здравствено осигурување на други осигуреници;
- дополнителен придонес за задолжително здравствено осигурување во случај на повреда на работа и професионално заболување;
- придонес за здравствено осигурување за изминати години

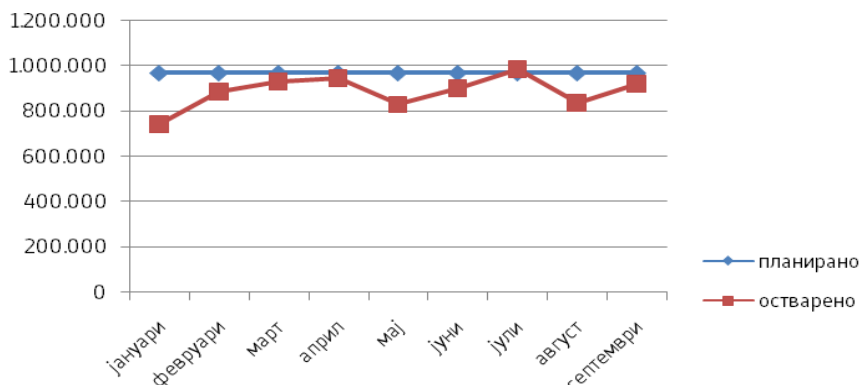
Овие приходи учествуваат со 56,52% во структурата на вкупните приходи остварени во периодот јануари-септември 2010 година.

Во периодот јануари-септември 2010 година, приходите од придонеси од бруто плати на вработените се остварени во износ од 7.984.480 илјади денари и се со процент на остварување од 68,65 во однос на годишниот план.

Овие приходи споредени со истиот период од 2009 година бележат зголемување од 1,68%.

Динамиката на остварување на овие приходи по месеци во периодот јануари-септември 2010 година е нерамномерна и е под планираното за истиот период за 8,5%.

Графички приказ на планирани и остварени приходи од придонеси од бруто плати и надоместоци за период јануари-септември 2010 година



2. ДРУГИ ПРИДОНЕСИ

ПРИХОДИ	остварено јануари-септември 2009 година	јануари-септември 2010			% на остварување 2010/2009	% на учество
		планирано	остварено	% на остварување		
Придонеси ПИОМ	3.203.558	3.300.000	3.234.647	98,02	100,97	96,86
Придонеси Агенција за вработување	1.396.859	0	0			
Придонеси Министерство за труд и Буџет за инвалидизирани лица	82.597	96.900	104.762	108,11	126,84	3,14
вкупно	4.683.014	3.396.900	3.339.409	98,31	71,31	100,00

Придонеси од корисници на пензии

Во периодот јануари-септември 2010 година, приходите од корисници на пензии се остварени во вкупен износ од 3.234.647 илјади денари со индекс на остварување од 73,51 во однос на годишниот план.

Во структурата на вкупните остварени приходи во периодот јануари-септември 2010 година, овие приходи учествуваат со 22,9%.

Овие приходи споредени со истиот период од 2009 година (износ 3.203.558 илјада денари) бележат зголемување од 0,97%.

Остварените приходи од корисници на пензии во однос на планираните за истиот период се помали за 1,98%. Наплатата на придонесите од корисниците на пензии во текот на овој период од 2010 година е со рамномерна месечна уплата.

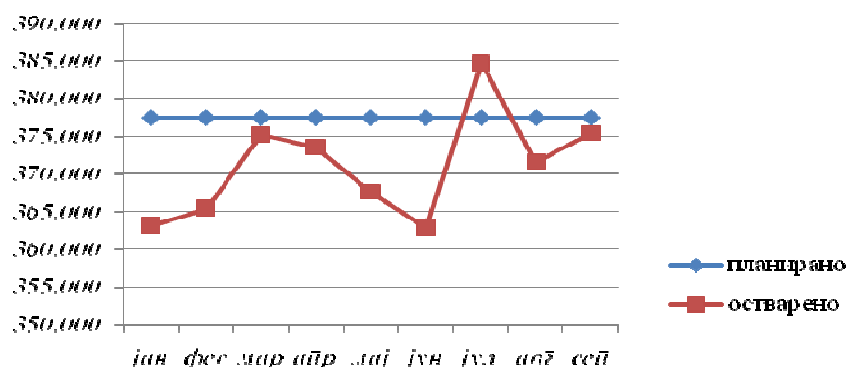
Придонеси на корисници на права од социјална заштита и придонеси за инвалидизирани лица

Во структурата на вкупните остварени приходи во периодот јануари-септември 2010 година учествуваат со 0,74%.

Овие приходи за периодот јануари-септември 2010 година се остварени во вкупен износ од 104.762 илјади денари, и со процент на остварување од 81,09 во однос на годишниот план.

Остварените приходи од придонеси на корисници на права од социјална заштита заедно со придонеси за инвалидизирани лица споредени со истиот период од 2009 година (износ 82.597 илјади денари) се поголеми за 26,84%.

Графички приказ на други придонеси за период јануари-септември 2010 година



3. НЕДАНОЧНИ ПРИХОДИ

Во структурата на други неданочни приходи се вклучени:

- приходи од наплатена партиципација
- приходи по конвенции
- и други неданочни приходи

ПРИХОДИ	остварено јануари-септември 2009 година	јануари-септември 2010 година			% на остварување 2010/2009	% на учество
		планирано	остварено	% на остварување		
Приходи од партиципација	226.206	348.750	239.835	68,77	106,03	73,25
Приходи по конвенции	15.268	45.000	31.638	70,31	207,22	9,66
Други приходи	49.925	105.000	55.953	53,29	112,07	17,09
ВКУПНО	291.399	498.750	327.426	65,65	112,36	100,00

Овие приходи учествуваат со 2,32% во структурата на вкупните приходи остварени во периодот јануари-септември 2010 година.

Во периодот јануари-септември 2010 година овие приходи се остварени во износ од 327.426 илјади денари и индекс на остварување од 49,24 во однос на годишниот план.

Овие приходи споредени со истиот период од 2009 година бележат зголемување од 12,36 %, што е резултат на повеќе остварените приходи од партиципација и конвенции.

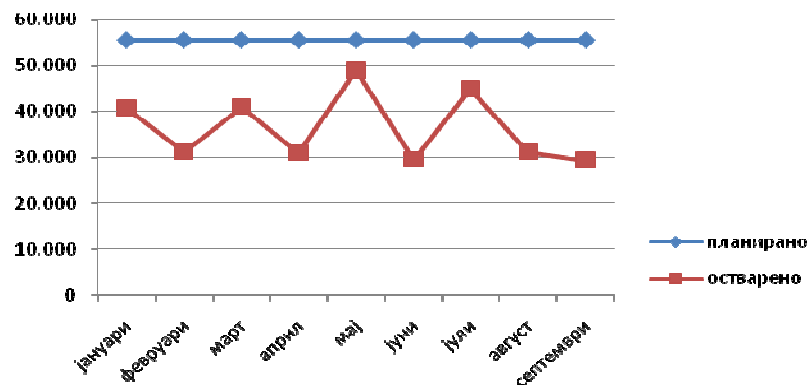
Во периодот јануари-септември 2010 година приходите од партиципација се остварени во износ од 239.835 илјади денари и имаат индекс на остварување 51,58 во однос на годишниот план.

Останатите неданочни приходи во периодот јануари-септември 2010 година се остварени во износ од 55.953 илјади денари и во однос на годишниот план имаат процент на остварување од 39,97%.

Приходите по конвенции во анализираниот период се остварени во износ од 31.638 илјади денари и се под планираното за истиот период.

Динамиката на месечното остварување на оваа група на приходи е нерамномерна и под годишниот план.

Графички приказ на планираните и остварените неданочни приходи јануари-септември 2010 година



4. Трансфери

Трансфери на Буџетот на РМ - Во периодот јануари-септември 2010 година, од трансфери од Буџетот на РМ се добиени средства во висина од 2.475.975 илјади денари што во однос на годишниот план е процент на остварување од 70,08%.

Овие приходи во структурата на вкупно остварените приходи учествуваат со 17,53%.

Пренесени приходи од претходна година - Преставуваат нераспоредени средства затекнати на жиро сметката на 31.12.2009 година во износ од 554.286 илјади денари, кои се пренесени како приход за наредна година.

Состојба на паричните средства на жиро сметката на Фондот

На 30.09.2010 година состојбата на жиро сметката и благајната изнесува 83.879 илјада денари.

2. Расходи на Фондот

Остварени вкупни расходи

Во периодот јануари-септември 2010 расходите се остварени во износ од 14.597.697 илјади денари, што претставува просечен месечен расход од 1.621.966 илјади денари.

Остварените расходи за периодот јануари-септември 2010 година споредени со остварените расходи за истиот период од 2009 година (износ 14.140.746 илјади денари) бележат зголемување од 3,23%.

Планирани расходи

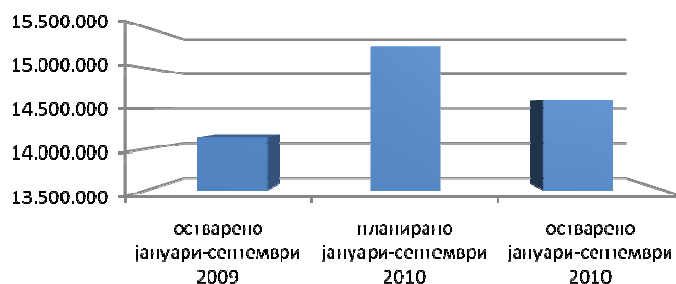
Планираните вкупни расходи во периодот јануари-септември 2010 година изнесуваат 15.268.467 илјади денари или просечно месечно 1.696.496 илјади денари. Во споредба со планираните, остварените расходи се помали за 4,4%.

Вкупни расходи јануари-септември 2009-2010

во (000) денари

Опис	остварено јан-септември 2009 година	буџет 2010 година	Остварено јан-септември 2010 година	% ост/план	% на остварување 2010/2009
Вкупен расход	14.140.746	20.357.956	14.597.697	71,71	103,23

Графички приказ на вкупни расходи за период јануари-септември 2009-2010



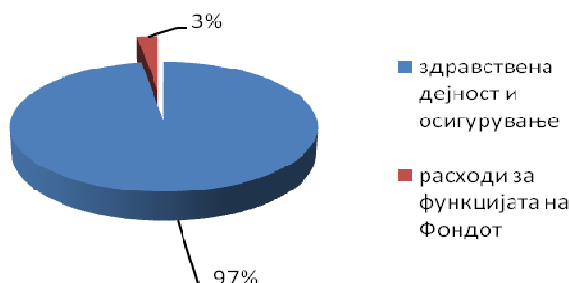
Движење на вкупните расходи за период јануари-септември 2010 година

месец	план	остварено	% на остварување
јануари	1.696.496	1.591.405	93,81
февруари	1.696.496	1.536.461	90,57
март	1.696.496	1.644.525	96,94
април	1.696.496	1.708.377	100,70
мај	1.696.496	1.586.054	93,49
јуни	1.696.496	1.460.672	86,10
јули	1.696.496	1.720.420	101,41
август	1.696.496	1.681.693	99,13
септември	1.696.496	1.668.090	98,33
вкупно	15.268.467	14.597.697	95,61

Структура на расходите

Структурата на расходите ја сочинуваат:

- Здравствена дејност и осигурување (97,43%)
- Функционални расходи на Фондот (2,57%)



1.Здравствена дејност и осигурување

Во расходите за здравствена дејност и осигурување се вклучени:

- здравствени услуги и
- надоместоци

Расходи за здравствена дејност и осигурување во периодот јануари-септември 2009-2010 во илјада денари

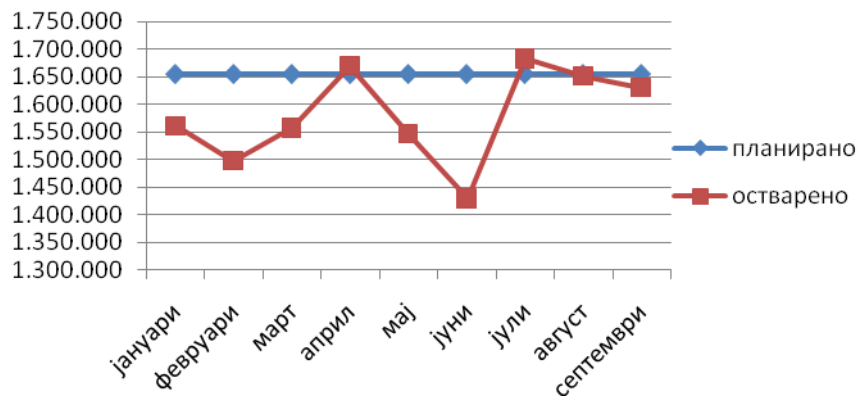
Опис	остварено јануари- септември 2009	јануари-септември 2010 година			% 2010/ 2009
		планирано	остварено	% на остварување во однос на планот	
Здравствени услуги	12.501.969	13.392.530	12.731.808	95,07	101,84
Надоместоци	1.322.194	1.500.000	1.491.354	99,42	112,79
Вкупно	13.824.163	14.892.530	14.223.162	95,51	102,89

Во структурата на вкупните расходи за периодот јануари-септември 2010 година, најголемо учество имаат расходите за плаќање на здравствените услуги на осигурените лица со 87,22% или во вкупен износ од 12.731.808 илјади денари. Овие расходи во однос на годишниот план се остварени со 71,3%, додека споредени со истиот период од 2009 бележат зголемување од 1,84%.

Во структурата на вкупните остварени расходи во периодот јануари-септември 2010 година, надоместоците имаат учество од 10,22% и изнесуваат 1.491.354 илјади денари. Во однос на план за истиот период, надоместоците се остварени со 99,42%, а истите споредени со истиот период од 2009 година се повеќе остварени за 12,79%.

Динамиката на остварување на расходите за здравствена дејност и осигурување по месеци е нерамномерна и е под планот освен во м. април и м. јули.

**Графички приказ на планираните и остварени расходи за
здравствена дејност и осигурување јануари-септември 2010 година**



2. Расходи за функцијата на Фондот

Расходите за функцијата на Фондот ја сочинуваат:

- плати и надоместоци
- стоки и услуги
- капитални расходи

**Расходи за функцијата на Фондот
во периодот јануари-септември 2009-2010 (во 000 денари)**

Опис	остварено јануари- септември 2009	јануари-септември 2010 година			% 2010/2009
		планирано	остварено	% на остварување во однос на планот	
плати и надоместоци	165.606	187.350	171.666	91,63	103,66
стоки и услуги	133.779	175.838	190.514	108,35	142,41
капитални расходи	17.198	12.750	12.355	96,90	71,84
Вкупно	316.583	375.938	374.535	99,63	118,31

Во структурата на остварените вкупни расходи во периодот јануари-септември 2010 година, расходите за функцијата на Фондот учествуваат со 2,57% или во вкупен износ од 374.535 илјади денари. Овие расходи во однос на планот за истиот период се помалку остварени за 0,37%, а споредени со истиот период од 2009 година бележат зголемување од 18,31%.

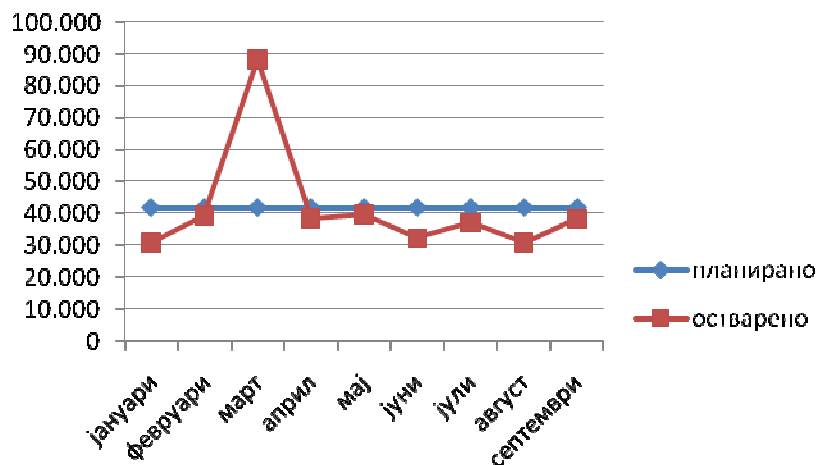
Расходите за плати и надоместоци во структурата на вкупните остварени расходи учествуваат со 1,18%, со процент на остварување 91,63 во однос на планот за истиот период, а во споредба со 2009 година за истиот период се зголемени за 3,66%.

Расходите за стоки и услуги во структурата на вкупните остварени расходи учествуваат со 1,31% и во однос на планот за истиот период се повеќе остварени за 8,35% и зголемување од 42,41% во споредба со истиот период од 2009 година.

Капитални расходи за период јануари-септември 2010 година се остварени во износ од 12.355 илчјади денари и во структурата на вкупно остварените расходи учествуваат со 0,08%.

Динамиката на остварување на овие расходи на Фондот е нерамномерна (во зависност од доспеаноста на аобврските) и под планот со исклучок на месец март кога бележи најголемо остварување, а најмало во м. јануари.

Графички приказ на планираните и остварени расходи за функцијата на Фондот јануари-септември 2010 година



Дозначени средства

Вкупните дозначени средства од Фондот до јавните здравствени установи во периодот јануари-септември 2010 година изнесуваат 8.484.038.286 денари. Овие средства во однос на планот за 2010 година имаат индекс на остварување од 74,97%.

Овие средства споредени со истиот период од 2009 година 8.157.721.342 денари) се зголемени за 4 %.

Р. бр.	Здравствена установа	буџетски плафони за 2010 година			дозначени средства за извршени здравствени услуги во 2010 година заклучно со 30.09.2010 година			% на дозначените средства за извршени здравствени услуги во однос на буџетот 2010 година
		Буџет за 1 квартал 2010 (Седница на УО од 10.03.2010)	Буџет за 2,3,4 квартал 2010 (Седница на УО од 07.09.2010)	Вкупен буџет за 2010 година	Дозначени средства за прв квартал 2010 година	Дозначени средства за втор, трет и четврт квартал 2010 година заклучно со 30.09.2010	вкупно дозначени средства	
1	2	3	4	5 (3+4)	6	7	8 (6+7)	9 (8/5)
1	Стоматолошки клинички центар	33.500.000	76.500.000	110.000.000	33.500.000	51.000.000	84.500.000	76,82
2	Максифацијална хирургија	6.000.000	18.000.000	24.000.000	6.000.000	12.000.000	18.000.000	75,00
3	ЈЗУ Универзитетска клиника за радиологија	21.250.000	63.777.000	85.027.000	21.250.000	42.510.799	63.760.799	74,99
4	ЈЗУ Универзитетска клиника за радиотерапија и онкологија	150.000.000	465.085.000	615.085.000	150.000.000	310.033.999	460.033.999	74,79
5	ЈЗУ Универзитетска клиника за кардиологија	55.000.000	165.161.000	220.161.000	55.000.000	110.064.399	165.064.399	74,97
6	ЈЗУ Универзитетска клиника за клиничка биохемија	10.250.000	30.819.000	41.069.000	10.250.000	20.527.599	30.777.599	74,94
7	ЈЗУ Универзитетска клиника за нефрологија	50.000.000	148.044.000	198.044.000	50.000.000	98.685.465	148.685.465	75,08
8	ЈЗУ Универзитетска клиника за гастроентерохепатологија	16.500.000	49.511.000	66.011.000	16.500.000	33.004.400	49.504.400	74,99
9	ЈЗУ Универзитетска клиника за пулмологија и алергологија	13.500.000	40.511.000	54.011.000	13.500.000	27.004.400	40.504.400	74,99
10	ЈЗУ Универзитетска клиника за ендокринологија, дијабетес и метаболчки нарушувања	45.000.000	171.660.000	216.660.000	45.000.000	126.659.829	171.659.829	79,23
11	ЈЗУ Универзитетска клиника за ревматологија	11.250.000	33.666.000	44.916.000	11.250.000	22.466.400	33.716.400	75,07
12	ЈЗУ Универзитетска клиника за хематологија	95.000.000	259.000.000	354.000.000	95.000.000	172.666.666	267.666.666	75,61
13	ЈЗУ Универзитетска клиника за токсикологија	9.875.000	29.623.000	39.498.000	9.875.000	19.749.199	29.624.199	75,00
14	ЈЗУ Универзитетска клиника за детски болести	72.750.000	224.692.000	297.442.000	72.750.000	151.943.361	224.693.361	75,54
15	ЈЗУ Универзитетска клиника за инфективни болести и фебрилни состојби	35.500.000	104.500.000	140.000.000	35.500.000	69.666.666	105.166.666	75,12
16	ЈЗУ Универзитетска клиника за дерматологија	8.650.000	25.951.000	34.601.000	8.650.000	17.300.399	25.950.399	75,00
17	ЈЗУ Универзитетска клиника за неврологија	49.000.000	144.632.000	193.632.000	49.000.000	96.519.466	145.519.466	75,15
18	ЈЗУ Универзитетска клиника за трауматологија	18.625.000	30.644.466	49.269.466	18.625.000	30.644.466	49.269.466	100,00
19	ЈЗУ Универзитетска клиника за урологија	18.500.000	55.125.000	73.625.000	18.500.000	36.849.999	55.349.999	75,18
20	ЈЗУ Универзитетска клиника за неврохирургија	23.750.000	71.252.000	95.002.000	23.750.000	47.500.799	71.250.799	75,00
21	ЈЗУ Универзитетска клиника за дигестивна хирургија	28.750.000	86.229.000	114.979.000	28.750.000	57.491.599	86.241.599	75,01
22	ЈЗУ Универзитетска клиника за торакална и васкуларна хирургија	17.750.000	52.930.000	70.680.000	17.750.000	35.371.999	53.121.999	75,16

Р. бр.	Здравствена установа	буџетски плафони за 2010 година			дозначени средства за извршени здравствени услуги во 2010 година заклучно со 30.09.2010 година			% на дозначените средства за извршени здравствени услуги во однос на буџетот 2010 година
		Буџет за 1 квартал 2010 (Седница на УО од 10.03.2010)	Буџет за 2,3,4 квартал 2010 (Седница на УО од 07.09.2010)	Вкупен буџет за 2010 година	Дозначени средства за прв квартал 2010 година	Дозначени средства за втор, трет и четврт квартал 2010 година заклучно со 30.09.2010	вкупно дозначени средства	
1	2	3	4	5 (3+4)	6	7	8 (6+7)	9 (8/5)
23	ЈЗУ Универзитетска клиника за пластична и реконструктивна хирургија	11.750.000	35.214.000	46.964.000	11.750.000	23.485.599	35.235.599	75,03
24	ЈЗУ Универзитетска клиника за детска хирургија	11.500.000	34.500.000	46.000.000	11.500.000	22.999.999	34.499.999	75,00
25	ЈЗУ Универзитетска клиника за анестезија, реанимација и интензивно лекување (КАРИЛ)	21.000.000	34.983.200	55.983.200	21.000.000	34.983.200	55.983.200	100,00
26	ЈЗУ Универзитетска клиника за ортопедски болести	25.000.000	41.223.266	66.223.266	25.000.000	41.223.266	66.223.266	100,00
27	ЈЗУ Универзитетска клиника за уво, нос и грло	14.250.000	45.253.000	59.503.000	14.250.000	30.167.866	44.417.866	74,65
28	ЈЗУ Универзитетска клиника за очни болести	10.750.000	32.082.000	42.832.000	10.750.000	21.432.799	32.182.799	75,14
29	ЈЗУ Универзитетска клиника за гинекологија и акушерство	78.500.000	233.574.000	312.074.000	78.500.000	155.696.265	234.196.265	75,05
30	ЈЗУ Универзитетска клиника за психијатрија	10.750.000	31.754.000	42.504.000	10.750.000	21.301.599	32.051.599	75,41
31	ЈЗУ Завод за рехабилитација на слух, говор и глас	6.875.000	20.638.000	27.513.000	6.875.000	13.755.199	20.630.199	74,98
32	ЈЗУ Ургентен центар	6.600.000	11.009.000	17.609.000	6.600.000	11.009.000	17.609.000	100,00
33	Клиничка болница-Битола	132.000.000	393.517.000	525.517.000	132.000.000	262.557.133	394.557.133	75,08
34	Општа болница-Гевгелија	23.500.000	71.697.000	95.197.000	23.500.000	48.531.315	72.031.315	75,67
35	Општа болница-Гостивар	50.000.000	154.002.000	204.002.000	50.000.000	107.816.006	157.816.006	77,36
36	Општа болница-Дебар	13.000.000	40.169.000	53.169.000	13.000.000	27.164.267	40.164.267	75,54
37	Општа болница-Кавадарци	28.500.000	88.083.000	116.583.000	28.500.000	60.190.054	88.690.054	76,07
38	Општа болница-Кичево	20.750.000	60.229.000	80.979.000	20.750.000	41.379.493	62.129.493	76,72
39	Општа болница-Кочани	25.700.000	77.175.000	102.875.000	25.700.000	51.452.880	77.152.880	75,00
40	Општа болница-Куманово	71.750.000	221.410.000	293.160.000	71.750.000	150.711.478	222.461.478	75,88
41	Општа болница-Охрид	54.250.000	163.493.904	217.743.904	54.250.000	113.335.773	167.585.773	76,96
42	Општа болница-Прилеп	72.500.000	208.452.000	280.952.000	72.500.000	140.847.465	213.347.465	75,94
43	Општа болница-Струга	31.250.000	98.143.096	129.393.096	31.250.000	66.763.582	98.013.582	75,75
44	Општа болница-Струмица	55.000.000	171.554.000	226.554.000	55.000.000	116.542.490	171.542.490	75,72
45	Клиничка болница-Тетово	102.000.000	304.617.000	406.617.000	102.000.000	205.543.906	307.543.906	75,63
46	Општа болница-Велес	50.750.000	153.225.000	203.975.000	50.750.000	103.951.160	154.701.160	75,84
47	Општа болница-Штип	69.625.000	207.798.000	277.423.000	69.625.000	140.835.354	210.460.354	75,86
48	Клиника по хируршки болести-Св. Наум Охридски-Скопје	55.000.000	162.941.000	217.941.000	55.000.000	108.649.066	163.649.066	75,09
49	Специјална болница по гинекологија и акушерство-Чаир-Скопје	25.500.000	76.518.000	102.018.000	25.500.000	51.007.200	76.507.200	74,99
50	Институт по белодробни заболувања кај децата-Козле-Скопје	21.250.000	63.750.000	85.000.000	21.250.000	42.499.999	63.749.999	75,00
51	Психијатриска болница-Скопје	48.250.000	144.785.000	193.035.000	48.250.000	96.513.999	144.763.999	74,99
52	Психијатриска болница-Демир Хисар	24.500.000	73.553.000	98.053.000	24.500.000	49.053.001	73.553.001	75,01
53	Психијатриска болница-Негорци	10.250.000	30.777.000	41.027.000	10.250.000	20.510.799	30.760.799	74,98
54	Болница Јасеново-Велес	7.000.000	21.003.000	28.003.000	7.000.000	14.001.199	21.001.199	75,00
55	Специјална болница за ортопедија и трауматологија Св. Еразмо-Охрид	30.000.000	87.583.000	117.583.000	30.000.000	58.499.866	88.499.866	75,27

Р. бр.	Здравствена установа	буџетски плафони за 2010 година			дозначени средства за извршени здравствени услуги во 2010 година заклучно со 30.09.2010 година			% на дозначените средства за извршени здравствени услуги во однос на буџетот 2010 година
		Буџет за 1 квартал 2010 (Седница на УО од 10.03.2010)	Буџет за 2,3,4 квартал 2010 (Седница на УО од 07.09.2010)	Вкупен буџет за 2010 година	Дозначени средства за прв квартал 2010 година	Дозначени средства за втор, трет и четврт квартал 2010 година заклучно со 30.09.2010	вкупно дозначени средства	
1	2	3	4	5 (3+4)	6	7	8 (6+7)	9 (8/5)
56	Институт за ТБЦ-Скопје	10.750.000	32.272.000	43.022.000	10.750.000	21.508.799	32.258.799	74,98
57	Завод за медицинска рехабилитација-Скопје	14.250.000	42.757.000	57.007.000	14.250.000	28.502.800	42.752.800	75,00
58	Завод за рехабилитација на слух, говор и глас-Битола	3.125.000	9.379.000	12.504.000	3.125.000	6.251.599	9.376.599	74,99
59	Завод за превенција, лекување и рехабилитација на кардиоваскуларни заболувања-Охрид	19.575.000	58.743.000	78.318.000	19.575.000	39.157.200	58.732.200	74,99
60	Завод за рехабилитација-Отешево	4.875.000	14.625.000	19.500.000	4.875.000	9.750.000	14.625.000	75,00
61	Геронтолошки завод-Скопје	18.200.000	54.602.000	72.802.000	18.200.000	36.400.799	54.600.799	75,00
62	Завод за нефрологија-Струга	48.750.000	141.330.000	190.080.000	48.750.000	94.232.601	142.982.601	75,22
63	Специјална болница за ТБЦ Лешок-Тетово	3.697.500	11.101.000	14.798.500	3.697.500	7.398.532	11.096.032	74,98
64	Здравствен дом-Битола	30.000.000	89.222.667	119.222.667	30.000.000	59.514.166	89.514.166	75,08
65	Здравствен дом-Гевгелија	7.500.000	22.138.736	29.638.736	7.500.000	14.774.885	22.274.885	75,15
66	Здравствен дом-Гостивар	16.250.000	48.240.773	64.490.773	16.250.000	32.181.773	48.431.773	75,10
67	Здравствен дом-Дебар	3.750.000	11.155.922	14.905.922	3.750.000	7.441.200	11.191.200	75,08
68	Здравствен дом-Кавадарци	8.250.000	24.466.017	32.716.017	8.250.000	16.322.510	24.572.510	75,11
69	Здравствен дом-Кичево	7.000.000	20.683.722	27.683.722	7.000.000	13.802.325	20.802.325	75,14
70	Здравствен дом-Кочани	8.750.000	26.008.371	34.758.371	8.750.000	17.686.031	26.436.031	76,06
71	Здравствен дом-Крива Паланка	17.000.000	51.422.640	68.422.640	17.000.000	34.824.351	51.824.351	75,74
72	Здравствен дом-Куманово	18.750.000	56.096.645	74.846.645	18.750.000	37.404.152	56.154.152	75,03
73	Здравствен дом-Охрид	13.750.000	40.828.206	54.578.206	13.750.000	27.236.378	40.986.378	75,10
74	Здравствен дом-Прилеп	30.500.000	88.656.144	119.156.144	30.500.000	59.139.255	89.639.255	75,23
75	Здравствен дом-Струга	9.000.000	26.464.356	35.464.356	9.000.000	17.665.221	26.665.221	75,19
76	Здравствен дом-Струмица	13.750.000	40.273.581	54.023.581	13.750.000	26.889.738	40.639.738	75,23
77	Здравствен дом-Тетово	24.250.000	71.163.823	95.413.823	24.250.000	47.508.638	71.758.638	75,21
78	Здравствен дом-Велес	14.000.000	42.033.000	56.033.000	14.000.000	28.013.199	42.013.199	74,98
79	Здравствен дом-Штип	8.750.000	26.142.419	34.892.419	8.750.000	17.425.561	26.175.561	75,02
80	Здравствен дом-Берово	5.850.000	18.220.697	24.070.697	5.850.000	12.397.712	18.247.712	75,81
81	Здравствен дом-Македонски Брод	4.500.000	14.109.435	18.609.435	4.500.000	9.585.269	14.085.269	75,69
82	Здравствен дом-Валандово	7.000.000	21.459.262	28.459.262	7.000.000	14.530.860	21.530.860	75,66
83	Здравствен дом-Вевчани	7.250.000	21.433.933	28.683.933	7.250.000	14.302.457	21.552.457	75,14
84	Здравствен дом-Виница	7.000.000	21.055.000	28.055.000	7.000.000	14.021.999	21.021.999	74,93
85	Здравствен дом-Делчево	15.275.000	46.597.730	61.872.730	15.275.000	31.326.437	46.601.437	75,32
86	Здравствен дом-Демир Хисар	5.250.000	16.609.658	21.859.658	5.250.000	11.298.287	16.548.287	75,70
87	Здравствен дом-Кратово	5.500.000	17.105.822	22.605.822	5.500.000	11.684.579	17.184.579	76,02
88	Здравствен дом-Крушево	4.675.000	14.506.671	19.181.671	4.675.000	9.915.651	14.590.651	76,07
89	Здравствен дом-Неготино	11.750.000	36.627.088	48.377.088	11.750.000	25.000.333	36.750.333	75,97
90	Здравствен дом-Пехчево	4.000.000	12.337.480	16.337.480	4.000.000	8.321.744	12.321.744	75,42
91	Здравствен дом-Пробиштип	5.000.000	15.890.558	20.890.558	5.000.000	10.919.552	15.919.552	76,20
92	Здравствен дом-Радовиш	8.875.000	27.087.000	35.962.000	8.875.000	18.197.599	27.072.599	75,28
93	Здравствен дом-Ресен	13.250.000	39.092.222	52.342.222	13.250.000	26.088.887	39.338.887	75,16
94	Здравствен дом-Ростуше	3.750.000	11.212.276	14.962.276	3.750.000	7.545.196	11.295.196	75,49
95	Здравствен дом-Свети Николе	8.000.000	24.935.255	32.935.255	8.000.000	16.975.286	24.975.286	75,83
96	Здравствен дом-Скопје	142.500.000	420.006.950	562.506.950	142.500.000	280.233.509	422.733.509	75,15
97	Здравствен дом-Железничар	7.750.000	22.944.942	30.694.942	7.750.000	15.309.338	23.059.338	75,12

Р. бр.	Здравствена установа	буџетски плафони за 2010 година			дозначени средства за извршени здравствени услуги во 2010 година заклучно со 30.09.2010 година			% на дозначените средства за извршени здравствени услуги во однос на буџетот 2010 година
		Буџет за 1 квартал 2010 (Седница на УО од 10.03.2010)	Буџет за 2,3,4 квартал 2010 (Седница на УО од 07.09.2010)	Вкупен буџет за 2010 година	Дозначени средства за прв квартал 2010 година	Дозначени средства за втор, трет и четврт квартал 2010 година заклучно со 30.09.2010	вкупно дозначени средства	
1	2	3	4	5 (3+4)	6	7	8 (6+7)	9 (8/5)
98	Здравствена станица-Кирил и Методиј	2.750.000	8.276.000	11.026.000	2.750.000	5.510.399	8.260.399	74,92
99	Здравствена станица-Железара	30.000.000	90.000.000	120.000.000	30.000.000	60.000.000	90.000.000	75,00
100	Медицински факултет-Институти-Скопје	28.500.000	89.816.000	118.316.000	28.500.000	59.793.065	88.293.065	74,62
101	Републички завод за трансфузиологија-Скопје	14.250.000	101.661.000	115.911.000	14.250.000	65.949.000	80.199.000	69,19
102	Институт за јавно здравје на Република Македонија	4.500.000	12.500.000	17.000.000	4.500.000	8.333.337	12.833.337	75,49
103	Центар за јавно здравје-Битола	4.500.000	13.243.000	17.743.000	4.500.000	8.817.199	13.317.199	75,06
104	Центар за јавно здравје-Велес	3.875.000	12.154.000	16.029.000	3.875.000	8.094.932	11.969.932	74,68
105	Центар за јавно здравје-Кочани	2.250.000	6.775.000	9.025.000	2.250.000	4.510.000	6.760.000	74,90
106	Центар за јавно здравје-Прилеп	3.000.000	9.064.000	12.064.000	3.000.000	6.025.600	9.025.600	74,81
107	Центар за јавно здравје-Куманово	3.000.000	8.705.000	11.705.000	3.000.000	5.801.999	8.801.999	75,20
108	Центар за јавно здравје-Скопје	5.500.000	16.563.000	22.063.000	5.500.000	11.025.199	16.525.199	74,90
109	Центар за јавно здравје-Струмица	1.750.000	5.262.000	7.012.000	1.750.000	3.504.799	5.254.799	74,94
110	Центар за јавно здравје-Тетово	3.250.000	9.480.000	12.730.000	3.250.000	6.312.000	9.562.000	75,11
111	Центар за јавно здравје-Штип	2.625.000	7.888.000	10.513.000	2.625.000	5.255.200	7.880.200	74,96
112	Центар за јавно здравје-Охрид	2.500.000	7.513.000	10.013.000	2.500.000	5.005.199	7.505.199	74,95
113	Медицина на трудот	5.750.000	15.294.000	21.044.000	5.750.000	10.184.265	15.934.265	75,72
114	Градска општа болница 8-ми Септември	60.000.000	201.576.000	261.576.000	60.000.000	94.923.732	154.923.732	59,23
115	Тетовски универзитет	0	7.616.000	7.616.000	0	0	0	0,00
116	Универзитетска клиника за трауматологија, ортопедски болести, анестезија, реанимација и интензивно лекување и ургентен центар-Скопје	0	91.537.068	91.537.068	0	22.884.267	22.884.267	25,00
ВКУПНО:		2.809.347.500	8.507.979.001	11.317.326.501	2.809.347.500	5.674.690.786	8.484.038.286	74,97

Финансиски податоци на ЈЗУ

Приходи на ЈЗУ

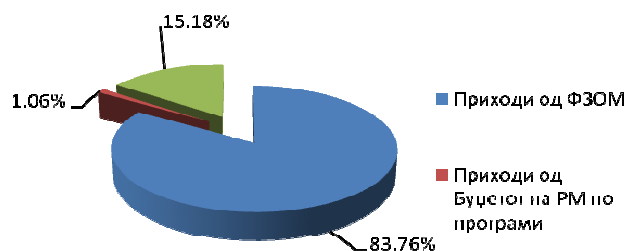
Приходите на ЈЗУ ги опфаќаат приходите наплатени од Фондот, приходите од Буџетот на РМ и сопствените приходи. Приходите на ЈЗУ во периодот јануари-септември 2010 година се остварени во износ од 9.937.133 илјади денари. Приходите за периодот јануари-септември 2010 година на ЈЗУ наплатени од Фондот изнесуваат 8.323.603 илјади денари и во структурата на вкупните остварени приходи учествуваат со 83.76%.

Приходите по програми од Буџетот на РМ се остварени во износ од 105.471 илјади денари и имаат учество од 1,06% во структурата на вкупните остварени приходи во периодот јануари-септември 2010 година.

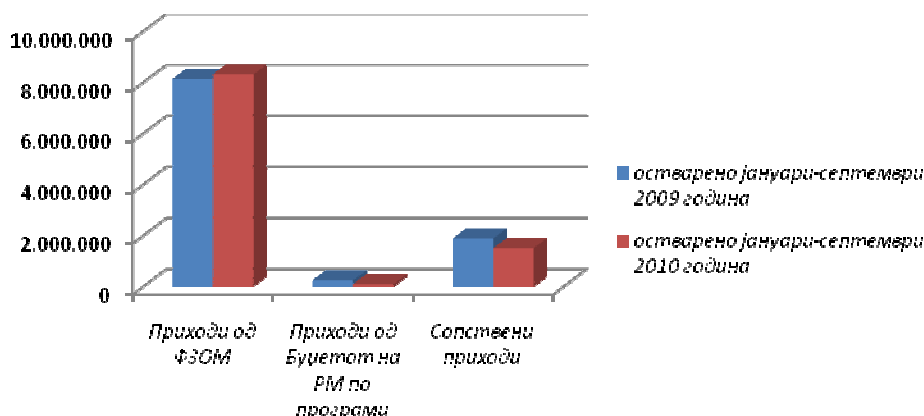
Сопствените приходи на ЈЗУ се остварени во износ од 1.508.059 илјади денари и во структурата на вкупните остварени приходи имаат учество од 15.18%

Приходи	остварено јануари- септември 2009 година	јануари-септември 2010 година			во (000) денари	
		планирано	остварено	% ост/план	% 2010/2009	% на учество
Приходи од ФЗОМ	8.140.892	8.487.995	8.323.603	98,06	102,24	83,76
Приходи од Буџетот на РМ по програми	251.682	715.832	105.471	14,73	41,91	1,06
Сопствени приходи	1.888.808	1.778.668	1.508.059	84,79	79,84	15,18
Вкупно	10.281.382	10.982.495	9.937.133	90,48	96,65	100

Графички приказ на структурата на остварени приходи на ЈЗУ за период јануари-септември 2010



Графички приказ на остварени приходи на ЈЗУ 2009-2010 година (во 000 денари)



Извештај
за приходите од класа 7 наплатени во здравствената установа
за 2010 година

во 000 денари

р.бр.	конто	Опис	планиран годишен износ	јан	фев	мар	апр	мај	јун	јул	авг	сеп	Кумулатив јануари-септември	% ост/план	% на учество во вкупните приходи
1	2	3	4	5	6	7	8	9	10	11	12	13	14	15 (14/4)	16
1	7	Класа 7 П Р И Х О Д И 2+3+4 (ВКУПНО)	14.643.326	1.063.482	1.081.680	1.019.721	1.224.078	1.150.036	1.112.807	1.142.089	1.059.524	1.083.716	9.937.133	67,86	100,00
2	741113	Приходи од ФЗОМ	11.317.326	919.283	914.039	808.733	1.032.737	965.910	917.843	965.633	897.902	901.523	8.323.603	73,55	83,76
3	741112	Приходи од програми од Буџетот на РМ	954.443	2.747	9.589	20.625	6.612	17.269	11.565	6.546	6.262	24.256	105.471	11,05	1,06
4		Сопствени приходи (5,6,7,8,9,10,11,12 и 13)	2.371.557	141.452	158.052	190.363	184.729	166.857	183.399	169.910	155.360	157.937	1.508.059	63,59	15,18
5	7213	Приходи од камати	774	137	183	128	110	216	291	123	152	100	1.440	186,05	0,01
6	7232	Приходи од продажба на производи	209.678	6.916	9.146	10.049	13.283	9.830	9.220	11.162	9.909	8.172	87.687	41,82	0,88
7	72381 (del)	Приходи од наплата на здравствени услуги (приватно, фактури и сл.)	1.570.980	76.751	80.046	100.640	92.255	89.939	104.606	92.157	84.946	80.749	802.089	51,06	8,07
8	7239	Приходи од закуп	83.282	4.384	4.233	7.223	6.909	4.943	6.101	7.531	5.008	5.663	51.995	62,43	0,52
9	7441	Донации од приватни компании	0	65	7	68	0	298	190	444	6	952	2.030		0,02
10	7442	Донации од физички лица	0	166	2	99	15	14	5	9	3	331	644		0,01
11	7259	Други приходи	343.197	10.019	11.166	14.596	13.930	12.038	10.772	12.141	11.447	14.356	110.465	32,19	1,11
12	7311	Приходи од продажба на капитални средства	17.479	34	52	9	1	1	32	0	33	97	259	1,48	0,00
13		Приходи од партиципација	146.167	42.980	53.217	57.551	58.226	49.578	52.182	46.343	43.856	47.517	451.450	308,86	4,54
		Состојба на жиро сметките од сите банки:													
		Салдо на крај од претходниот месец	0	157.839	213.914	204.150	128.080	180.699	189.245	206.357	217.059	199.186			
		Салдо на крај од тековниот месец	0	213.914	204.150	128.080	180.699	189.245	206.357	219.758	199.186	214.230			
		Број на вработени по платен список	0	18.503	18.500	18.430	18.365	18.321	18.277	18.259	18.115	18.046			
		Број на авработени со договор на дело	0	847	806	834	849	836	898	909	887	918			
14		Приходи од ФЗОМ по основ н акнижно известување	0	0	0	0	0	0	0	0	0	0			
		Вкупно 1+14	14.643.326	1.063.482	1.081.680	1.019.721	1.224.078	1.150.036	1.112.807	1.142.089	1.059.524	1.083.716	9.937.133	67,86	100,00

Вкупно дозначени средства од ФЗОМ (2+14)		919.283	914.039	808.733	1.032.737	965.910	917.843	965.633	897.902	901.523	8.323.603	73,55	83,76
---	--	---------	---------	---------	-----------	---------	---------	---------	---------	---------	-----------	-------	-------

**ПРЕГЛЕД
НА ОСТВАРЕНИ ПРИХОДИ ПО ЈАВНИ ЗДРАВСТВЕНИ УСТАНОВИ
ВО 2010 ГОДИНА**

во (000) денари

р. бр.	Здравствена установа	Планирани приходи за 2010 година	остварени вкупни приходи во периодот јануари-септември 2010 година	% остварено/планирано
1	Стоматолошки клинички центар	185.690	131.546	70,84
2	Максилофаџијална хирургија	32.335	22.344	69,10
3	ЈЗУ Универзитетска клиника за радиологија	117.347	94.528	80,55
4	ЈЗУ Универзитетска клиника за радиотерапија и онкологија	683.285	494.248	72,33
5	ЈЗУ Универзитетска клиника за кардиологија	276.512	195.257	70,61
6	ЈЗУ Универзитетска клиника за клиничка биохемија	114.599	68.711	59,96
7	ЈЗУ Универзитетска клиника за нефрологија	210.044	156.386	74,45
8	ЈЗУ Универзитетска клиника за гастроентерохепатологија	83.501	61.106	73,18
9	ЈЗУ Универзитетска клиника за пулмологија и алергологија	66.546	47.747	71,75
10	ЈЗУ Универзитетска клиника за ендокринологија, дијабетес и метаболички нарушувања	222.430	177.566	79,83
11	ЈЗУ Универзитетска клиника за ревматологија	50.492	39.303	77,84
12	ЈЗУ Универзитетска клиника за хематологија	371.815	274.057	73,71
13	ЈЗУ Универзитетска клиника за токсикологија	50.506	33.019	65,38
14	ЈЗУ Универзитетска клиника за детски болести	334.142	239.121	71,56
15	ЈЗУ Универзитетска клиника за инфективни болести и фебрилни состојби	175.589	115.236	65,63
16	ЈЗУ Универзитетска клиника за дерматологија	49.548	29.958	60,46
17	ЈЗУ Универзитетска клиника за неврологија	212.070	152.711	72,01
18	ЈЗУ Универзитетска клиника за трауматологија	65.399	57.445	87,84
19	ЈЗУ Универзитетска клиника за урологија	76.625	63.533	82,91
20	ЈЗУ Универзитетска клиника за неврохирургија	102.102	79.319	77,69
21	ЈЗУ Универзитетска клиника за дигестивна хирургија	136.279	98.673	72,41
22	ЈЗУ Универзитетска клиника за торакална и васкуларна хирургија	80.794	58.958	72,97
23	ЈЗУ Универзитетска клиника за пластична и реконструктивна хирургија	59.569	41.581	69,80
24	ЈЗУ Универзитетска клиника за детска хирургија	52.747	38.692	73,35
25	ЈЗУ Универзитетска клиника за анестезија, реанимација и интензивно лекување (КАРИЛ)	115.098	86.072	74,78
26	ЈЗУ Универзитетска клиника за ортопедски болести	110.983	74.637	67,25
27	ЈЗУ Универзитетска клиника за уво, нос и грло	82.749	54.308	65,63
28	ЈЗУ Универзитетска клиника за очни болести	76.747	39.042	50,87
29	ЈЗУ Универзитетска клиника за гинекологија и акушерство	523.512	256.503	49,00
30	ЈЗУ Универзитетска клиника за психијатрија	52.279	41.094	78,61
31	ЈЗУ Завод за рехабилитација на слух, говор и глас	28.763	21.585	75,04
32	ЈЗУ Ургентен центар	17.909	18.260	101,96
33	Клиничка болница-Битола	662.200	435.450	65,76
34	Општа болница-Гевгелија	128.485	82.615	64,30
35	Општа болница-Гостивар	237.002	181.595	76,62
36	Општа болница-Дебар	63.169	46.756	74,02
37	Општа болница-Кавадарци	165.551	99.500	60,10

р. бр.	Здравствена установа	Планирани приходи за 2010 година	остварени вкупни приходи во периодот јануари-септември 2010 година	% остварено/планирано
38	Општа болница-Кичево	99.184	73.088	73,69
39	Општа болница-Кочани	124.375	88.371	71,05
40	Општа болница-Куманово	338.590	251.111	74,16
41	Општа болница-Охрид	257.691	190.809	74,05
42	Општа болница-Прилеп	343.012	238.836	69,63
43	Општа болница-Струга	152.393	111.260	73,01
44	Општа болница-Струмица	273.606	192.266	70,27
45	Клиничка болница-Тетово	475.117	350.285	73,73
46	Општа болница-Велес	278.583	168.413	60,45
47	Општа болница-Штип	321.223	228.683	71,19
48	Клиника по хируршки болести-Св. Наум Охридски-Скопје	231.941	185.995	80,19
49	Специјална болница по гинекологија и акушерство-Чаир-Скопје	114.818	83.180	72,45
50	Институт по белодробни заболувања кај децата-Козле-Скопје	105.599	74.313	70,37
51	Психијатриска болница-Скопје	257.192	150.792	58,63
52	Психијатриска болница-Демир Хисар	125.053	81.172	64,91
53	Психијатриска болница-Негорци	50.789	34.105	67,15
54	Болница Јасеново-Велес	31.738	23.781	74,93
55	Специјална болница за ортопедија и трауматологија Св. Еразмо-Охрид	220.383	153.063	69,45
56	Институт за ТБЦ-Скопје	57.182	39.054	68,30
57	Завод за медицинска рехабилитација-Скопје	69.507	51.242	73,72
58	Завод за рехабилитација на слух, говор и глас-Битола	12.756	9.417	73,82
59	Завод за превенција, лекување и рехабилитација на кардиоваскуларни заболувања-Охрид	92.318	69.415	75,19
60	Завод за рехабилитација-Отешево	22.392	17.715	79,11
61	Геронтолошки завод-Скопје	155.667	111.313	71,51
62	Завод за нефрологија-Струга	228.081	156.196	68,48
63	Специјална болница за ТБЦ Лешок-Тетово	16.999	12.357	72,69
64	Здравствен дом-Битола	181.743	108.918	59,93
65	Здравствен дом-Гевгелија	34.685	26.984	77,80
66	Здравствен дом-Гостивар	77.791	56.404	72,51
67	Здравствен дом-Дебар	18.408	12.916	70,17
68	Здравствен дом-Кавадарци	38.081	28.773	75,56
69	Здравствен дом-Кичево	33.989	24.641	72,50
70	Здравствен дом-Кочани	43.058	28.922	67,17
71	Здравствен дом-Крива Паланка	75.423	57.167	75,80
72	Здравствен дом-Куманово	93.778	68.949	73,52
73	Здравствен дом-Охрид	63.198	45.470	71,95
74	Здравствен дом-Прилеп	134.156	100.796	75,13
75	Здравствен дом-Струга	42.464	29.665	69,86
76	Здравствен дом-Струмица	63.324	45.434	71,75
77	Здравствен дом-Тетово	113.359	81.162	71,60
78	Здравствен дом-Велес	66.612	48.976	73,52
79	Здравствен дом-Штип	44.593	25.432*	57,03
80	Здравствен дом-Берово	26.966	21.436	79,49
81	Здравствен дом-Македонски Брод	20.489	16.118	78,67

р. бр.	Здравствена установа	Планирани приходи за 2010 година	остварени вкупни приходи во периодот јануари-септември 2010 година	% остварено/планирано
82	Здравствен дом-Валандово	33.397	24.809	74,29
83	Здравствен дом-Вевчани	32.684	24.900	76,18
84	Здравствен дом-Виница	34.685	24.623	70,99
85	Здравствен дом-Делчево	70.353	53.242	75,68
86	Здравствен дом-Демир Хисар	26.060	18.715	71,82
87	Здравствен дом-Кратово	25.056	18.539	73,99
88	Здравствен дом-Крушево	22.882	16.269	71,10
89	Здравствен дом-Неготино	68.420	42.043	61,45
90	Здравствен дом-Пехчево	18.637	13.857	74,35
91	Здравствен дом-Пробиштип	30.339	20.562	67,77
92	Здравствен дом-Радовиш	45.339	32.329	71,31
93	Здравствен дом-Ресен	62.942	44.258	70,32
94	Здравствен дом-Ростуше	19.742	14.300	72,43
95	Здравствен дом-Свети Николе	39.275	29.839	75,97
96	Здравствен дом-Скопје	665.607	485.962	73,01
97	Здравствен дом-Железничар	36.653	32.443	88,51
98	Здравствена станица-Кирил и Методиј	15.826	10.231	64,65
99	Здравствена станица-Железара	132.005	98.824	74,86
100	Медицински факултет-Институти-Скопје	362.116	190.265	52,54
101	Институт за трансфузиона медицина на РМ	205.911	155.113	75,33
102	Институт за јавно здравје на Република Македонија	175.568	87.772	49,99
103	Центар за јавно здравје-Битола	49.643	38.201	76,95
104	Центар за јавно здравје-Велес	50.159	28.132	56,09
105	Центар за јавно здравје-Кочани	42.492	16.680	39,25
106	Центар за јавно здравје-Прилеп	31.934	20.731	64,92
107	Центар за јавно здравје-Куманово	43.505	26.025	59,82
108	Центар за јавно здравје-Скопје	93.213	60.529	64,94
109	Центар за јавно здравје-Струмица	24.382	11.483	47,10
110	Центар за јавно здравје-Тетово	39.586	22.565	57,00
111	Центар за јавно здравје-Штип	26.185	17.680	67,52
112	Центар за јавно здравје-Охрид	28.738	20.810	72,41
113	Медицина на трудот	26.544	21.012	79,16
114	Градска болница 8-ми септември-Скопје	261.576	0	0,00
115	ЈЗУ Државен универзитет-Тетово	7.616	0	0,00
116	ЈЗУ Универзитетска клиника за трауматологија, ортопедски болести, анестезија, реанимација и интензивно лекување и ургентен центар-Скопје	91.537	31.533	34,45
	ВКУПНО:	14.643.326	9.937.133	67,86

*Податокот се однесува на период јануари-јули, бидејќи ЗД Штип нема доставено Извештај за приходите (Образец П-1) за м. август и септември 2010 година

** Остварените приходи на ЈЗУ УК за трауматологија, ЈЗУ УК за ортопедски болести, ЈЗУ КАРИЛ и ЈЗУ Ургентен Центар се однесуваат на период од 01.01-18.08.2010 година, додека за новоформираната клиника ЈЗУ Универзитетска клиника за трауматологија, ортопедски болести, анестезија, реанимација и интензивно лекување и ургентен центар-Скопје, податокот за приходите е за периодот од 19.08-30.09.2010 година.

Расходи на ЈЗУ

Вкупните платени средства за расходи на ЈЗУ за периодот јануари-септември 2010 година изнесуваат 9.879.714 илјади денари.

Во периодот јануари-септември 2010 година остварените расходи за плати и надоместоци на ЈЗУ изнесуваат 5.425.951 илјади денари. Во структурата на вкупните платени средства за расходи, средства за плати учествуваат со 54.92%, а во однос на 2009 година бележат намалување од 5.14%.

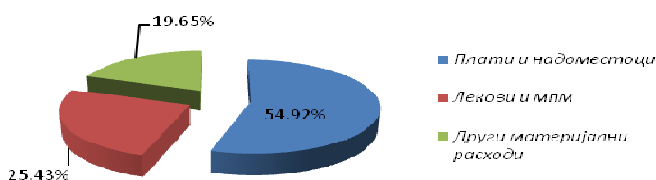
Остварените расходи за лекови и медицински потрошен материјал за периодот јануари-септември 2010 година изнесуваат 2.512.841 илјади денари. Во структурата на вкупните платени средства за расходи, средствата за лековите и медицинскиот потрошен материјал учествуваат со 25.43%.

Во периодот јануари-септември 2010 година другите материјални расходи на ЈЗУ се остварени во износ од 1.940.922 илјади денари и во структурата на вкупните остварени расходи, овие расходи учествуваат со 19.65%.

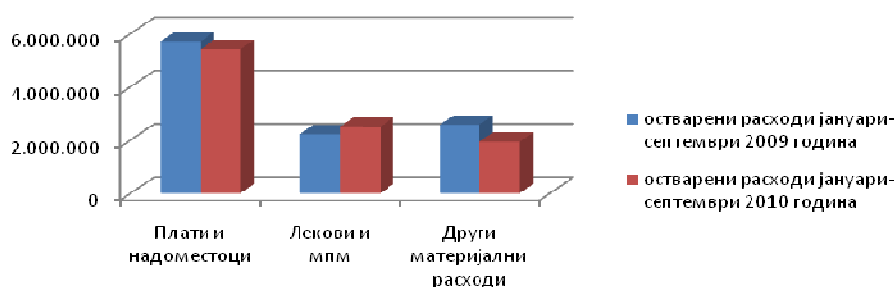
Структура на расходи јануари-септември 2010год

Расходи	во (000) денари				
	остварени расходи јануари-септември 2009 година	% на учество (2009)	остварени расходи јануари-септември 2010 година	% на учество (2010)	% 2010/2009
Плати и надоместоци	5.719.927	54,32	5.425.951	54,92	94,86
Лекови и мпм	2.227.067	21,15	2.512.841	25,43	112,83
Други материјални расходи	2.583.431	24,53	1.940.922	19,65	75,13
Вкупно	10.530.425	100	9.879.714	100	93,82

Графички приказ на структурата на остварени расходи на ЈЗУ за период јануари-септември 2010 година



Графички приказ на остварени расходи на ЈЗУ споредбено за период јануари-септември 2009 и 2010 год (во 000 денари)



ПРЕГЛЕД
за платените средства за расходи
за 2010 година

во (000) денари

Р. бр.	Кonto	Опис	планиран годишен износ	кумулятив јануари-септември			% ост/план	% на учество во вкупните расходи
				платено од средства на ФЗОМ	платено од сопствени средства	вкупно		
1	2	3	4	5	6	7(5+6)	8(7/4)	9
1		Класа 4-РАСХОДИ (ВКУПНО)	14.590.579	8.369.980	1.509.734	9.879.714	67,71	100,00
2	40	Плати и надоместоци (од 2-9)	8.099.915	5.120.997	304.954	5.425.951	66,99	54,92
	4011	Основни плати		3.288.266	131.708	3.419.974		34,62
	4012	Додатоци на плата (прекувремена работа, празници, ноќна смена, дежурства и сл.)		267.552	22.035	289.587		2,93
	4013	Одбитоци за вработените (персонален данок)		248.380	23.981	272.361		2,76
	4021	Придонес за Пензискиот фонд		858.184	73.115	931.299		9,43
	4022	Придонес за Фондот за здравствено осигурување		361.809	35.306	397.115		4,02
	4023	Придонес за вработување		58.019	6.101	64.120		0,65
	403	Останати придонеси од плати		9.597	678	10.275		0,10
	404	Надоместоци (годишен одмор, теренска работа, одвоен живот, дежурства исл)		29.190	12.030	41.220		0,42
3	420	Патни и дневни трошоци	29.217	5.399	8.588	13.987	47,87	0,14
4	421	Комунални услуги, греење, комуникација и транспорт	893.915	434.342	197.199	631.541	70,65	6,39
	4211	Комунални услуги	390.145	214.587	79.107	293.694	75,28	2,97
	4212	Затоплување	353.618	158.254	62.281	220.535	62,37	2,23
	4213	Комуникација	78.717	33.150	30.048	63.198	80,29	0,64
	4214	Транспорт	71.436	28.351	25.763	54.114	75,75	0,55
5	423	Ситен инвентар, алат и други материјали	4.192.290	2.394.541	521.724	2.916.265	69,56	29,52
	4231	Административни материјали	56.353	18.018	20.886	38.904	69,04	0,39
	4232	Материјали за АОП	9.507	1.480	1.926	3.406	35,83	0,03
	4233	Униформи, работна облека, обувки и постелнина	30.965	4.280	1.875	6.155	19,88	0,06
	4234	Прехрамбени продукти и пијалоци	253.170	119.444	54.239	173.683	68,60	1,76
	4235	Лекови и медицински материјали	3.739.294	2.165.047	347.794	2.512.841	67,20	25,43
	4236	Образовни материјали	4.962	446	554	1.000	20,15	0,01
	4237	Материјали за поправки и одржување	65.408	24.293	24.121	48.414	74,02	0,49
	4239	Други материјали за посебни намени	32.631	61.533	70.329	131.862	404,11	1,33
6	424	Поправки и тековно одржување	266.900	69.284	83.171	152.455	57,12	1,54
7	425	Договорни услуги (збир)	529.556	256.793	247.246	504.039	95,18	5,10
		**од тоа на вработени по договор на дело		22.974	77.458	100.432		1,02
		**осигурување		8.519	7.727	16.246		0,16
		***други договорни обврски		225.300	162.061	387.361		3,92
8	426	Други тековни расходи	154.817	41.634	48.103	89.737	57,96	0,91
9	4339	Други трансфери до Фондот (партиципација)	0	165	0	165		0,00
10	45	Каматни плаќања	10.569	3.706	4.949	8.655	81,89	0,09
11	481	Градежни објекти	72.139	7.215	11.707	18.922	26,23	0,19
12	482	Други градежни објекти	13.928	4.249	1.775	6.024	43,25	0,06
13	483	Купување на мебел, опрема, возила и машини	281.781	30.498	78.347	108.845	38,63	1,10
	4831	Купување на мебел	212.713	490	1.926	2.416	1,14	0,02
	4832	Купување на опрема	58.856	29.891	71.800	101.691	172,78	1,03
	4833	Купување на возила	10.212	58	4.248	4.306	42,17	0,04
	4834	Купување на машинска опрема	0	59	332	391		0,00
	4835	Книги за библиотека и учебници	0	0	41	41		0,00
14	485	Други нефинансиски средства	3.294	1.157	1.677	2.834	86,04	0,03
15	49	Отплата на главнина	0	0	0	0		0,00
16		Резерви и недефинирани расходи	1.063	0	0	0	0,00	0,00
17		Субвенции и трансфери	41.194	0	294	294	0,71	0,00
Платени средства од ФЗОМ (со книжни известувања)			0	0	0	0		0,00
Вкупни расходи со книжни известувања			14.590.579	8.369.980	1.509.734	9.879.714	67,71	100,00

ПРЕГЛЕД
НА ОСТВАРЕНИ РАСХОДИ ПО ЈАВНИ ЗДРАВСТВЕНИ УСТАНОВИ
ЗА ПЕРИОД ЈАНУАРИ-СЕПТЕМВРИ 2010 ГОДИНА

во (000) денари

р.бр.	Здравствена установа	планиран годишен износ	видови расходи				остварени вкупни расходи во периодот јануари-септември 2010 година	% план/ост
			плати	комунални услуги	лекови и медицински потрошен материјал	останати расходи		
1	2	3	4	5	6	7	8 (4+5+6+7)	9 (8/3)
1	Стоматолошки клинички центар	185.690	119.209	4.389	3.399	7.193	134.190	72,27
2	Максилофацијална хирургија	32.335	13.947	2.331	1.457	4.117	21.852	67,58
3	ЈЗУ Универзитетска клиника за радиологија	117.347	38.257	4.456	27.142	23.903	93.758	79,90
4	ЈЗУ Универзитетска клиника за радиотерапија и онкологија	683.285	52.148	13.114	402.358	19.491	487.111	71,29
5	ЈЗУ Универзитетска клиника за кардиологија	276.512	76.578	12.058	80.692	34.314	203.642	73,65
6	ЈЗУ Универзитетска клиника за клиничка биохемија	114.599	29.755	2.055	17.251	3.937	52.998	46,25
7	ЈЗУ Универзитетска клиника за нефрологија	210.044	53.645	364	77.321	24.853	156.183	74,36
8	ЈЗУ Универзитетска клиника за гастроентерохепатологија	83.501	29.742	2.790	11.358	15.925	59.815	71,63
9	ЈЗУ Универзитетска клиника за пулмологија и алергологија	66.546	30.887	2.647	6.737	7.755	48.026	72,17
10	ЈЗУ Универзитетска клиника за ендокринологија, дијабетес и метаболички нарушувања	222.430	18.897	2.454	148.585	7.594	177.530	79,81
11	ЈЗУ Универзитетска клиника за ревматологија	50.492	18.420	1.295	9.723	9.473	38.911	77,06
12	ЈЗУ Универзитетска клиника за хематологија	371.815	29.587	2.435	195.587	18.331	245.940	66,15
13	ЈЗУ Универзитетска клиника за токсикологија	50.506	23.987	1.445	2.734	4.970	33.136	65,61
14	ЈЗУ Универзитетска клиника за детски болести	334.142	109.062	14.713	84.112	29.039	236.926	70,91
15	ЈЗУ Универзитетска клиника за инфективни болести и фебрилни состојби	175.589	56.012	10.109	35.413	30.864	132.398	75,40
16	ЈЗУ Универзитетска клиника за дерматологија	49.548	26.935	255	166	2.421	29.777	60,10
17	ЈЗУ Универзитетска клиника за неврологија	212.070	38.298	4.715	97.806	16.178	156.997	74,03
18	ЈЗУ Универзитетска клиника за трауматологија	65.399	19.606	1.216	10.533	22.872	54.227	82,92
19	ЈЗУ Универзитетска клиника за урологија	76.625	21.125	5.997	18.376	18.316	63.814	83,28
20	ЈЗУ Универзитетска клиника за неврохирургија	102.102	29.595	6.114	18.483	24.309	78.501	76,88
21	ЈЗУ Универзитетска клиника за дигестивна хирургија	136.279	35.783	5.532	33.262	23.664	98.241	72,09
22	ЈЗУ Универзитетска клиника за торакална и васкуларна хирургија	80.794	23.985	7.069	9.344	18.410	58.808	72,79
23	ЈЗУ Универзитетска клиника за пластична и реконструктивна хирургија	59.569	21.202	3.944	2.460	13.617	41.223	69,20
24	ЈЗУ Универзитетска клиника за детска хирургија		20.999	385	6.616	10.602	38.602	
25	ЈЗУ Универзитетска клиника за анестезија, реанимација и интензивно лекување (КАРИЛ)	115.098	45.774	3.808	22.141	12.286	84.009	72,99
26	ЈЗУ Универзитетска клиника за ортопедски болести	110.983	50.427	3.007	16.329	7.427	77.190	69,55
27	ЈЗУ Универзитетска клиника за уво, нос и грло	82.749	34.927	4.318	3.886	7.915	51.046	61,69
28	ЈЗУ Универзитетска клиника за очни болести	76.747	31.384	247	3.612	3.738	38.981	50,79
29	ЈЗУ Универзитетска клиника за гинекологија и акушерство	523.512	128.452	12.151	44.574	60.075	245.252	46,85
30	ЈЗУ Универзитетска клиника за психијатрија	52.279	27.073	1.565	4.173	15.913	48.724	93,20
31	ЈЗУ Завод за рехабилитација на слух, говор и глас	28.763	16.833	1.376	8	2.225	20.442	71,07
32	ЈЗУ Ургентен центар	17.909	14.411	424	1.612	3.671	20.118	112,33
33	Клиничка болница-Битола	662.200	280.794	29.466	88.692	35.375	434.327	65,59
34	Општа болница-Гевгелија	128.485	49.779	8.052	16.783	7.936	82.550	64,25
35	Општа болница-Гостивар	237.002	123.822	8.881	38.059	10.550	181.312	76,50
36	Општа болница-Дебар	63.169	34.319	1.899	5.734	4.793	46.745	74,00

р.бр.	Здравствена установа	планиран годишен износ	видови расходи					остварени вкупни расходи во периодот јануари- септември 2010 година	% план/ ост
			плати	комунални услуги	лекови и медицински потрошен материјал	останати расходи			
1	2	3	4	5	6	7	8 (4+5+6+7)	9 (8/3)	
37	Општа болница-Кавадарци	165.551	60.775	7.287	26.421	4.665	99.148	59,89	
38	Општа болница-Кичево	99.184	46.475	5.479	14.479	6.355	72.788	73,39	
39	Општа болница-Кочани	124.375	64.558	6.975	13.264	3.839	88.636	71,27	
40	Општа болница-Куманово	338.590	155.906	14.831	51.186	28.844	250.767	74,06	
41	Општа болница-Охрид	257.691	133.241	8.301	37.143	12.159	190.844	74,06	
42	Општа болница-Прилеп	343.012	158.023	17.152	35.743	27.770	238.688	69,59	
43	Општа болница-Струга	152.393	75.709	2.676	23.573	9.378	111.336	73,06	
44	Општа болница-Струмица	273.606	117.272	10.882	47.681	16.255	192.090	70,21	
45	Клиничка болница-Тетово	475.117	212.674	19.759	98.118	19.699	350.250	73,72	
46	Општа болница-Велес	278.583	114.582	11.691	29.440	12.278	167.991	60,30	
47	Клиничка болница-Штип	321.223	139.870	14.635	55.823	18.042	228.370	71,09	
48	Клиника по хируршки болести-Св. Наум Охридски-Скопје	231.941	100.375	14.193	38.414	33.067	186.049	80,21	
49	Специјална болница по гинекологија и акушерство-Чаир-Скопје	114.818	53.318	9.589	7.860	12.422	83.189	72,45	
50	Институт по белодробни заболувања кај децата- Козле-Скопје	105.599	51.561	6.732	7.841	6.170	72.304	68,47	
51	Психијатриска болница-Скопје	257.192	110.572	18.729	11.132	12.791	153.224	59,58	
52	Психијатриска болница-Демир Хисар	125.053	63.052	6.623	4.949	6.181	80.805	64,62	
53	Психијатриска болница-Негорци	50.789	23.968	3.169	1.319	5.611	34.067	67,08	
54	Болница Јасеново-Велес	31.738	11.032	3.504	2.341	5.152	22.029	69,41	
55	Специјална болница за ортопедија и трауматологија Св. Еразмо-Охрид	220.383	69.904	14.677	34.203	45.142	163.926	74,38	
56	Институт за ТБЦ-Скопје	57.182	23.283	3.269	7.753	4.121	38.426	67,20	
57	Завод за медицинска рехабилитација-Скопје	69.507	38.051	5.984	505	6.706	51.246	73,73	
58	Завод за рехабилитација на слух, говор и глас- Битола	12.756	7.875	596	32	948	9.451	74,09	
59	Завод за превенција, лекување и рехабилитација на кардиоваскуларни заболувања-Охрид	92.318	27.171	5.555	29.878	11.578	74.182	80,35	
60	Завод за рехабилитација-Отешево	22.392	11.076	2.407	714	3.688	17.885	79,87	
61	Геронтолошки завод-Скопје	155.667	61.543	15.596	8.801	25.083	111.023	71,32	
62	Завод за нефрологија-Струга	228.081	58.937	14.750	71.423	10.833	155.943	68,37	
63	Специјална болница за ТБЦ Лешок-Тетово	16.999	7.186	914	1.253	3.034	12.387	72,87	
64	Здравствен дом-Битола	181.743	76.632	5.979	24.195	9.085	115.891	63,77	
65	Здравствен дом-Гевгелија	34.685	20.625	1.804	587	3.860	26.876	77,49	
66	Здравствен дом-Гостивар	77.791	47.170	1.002	4.213	3.036	55.421	71,24	
67	Здравствен дом-Дебар	18.408	9.401	933	224	2.345	12.903	70,09	
68	Здравствен дом-Кавадарци	38.081	23.646	1.921	929	2.266	28.762	75,53	
69	Здравствен дом-Кичево	33.989	22.711	2.297	1.040	1.529	27.577	81,14	
70	Здравствен дом-Кочани	43.058	15.354	2.112	10.521	952	28.939	67,21	
71	Здравствен дом-Крива Паланка	75.423	35.029	4.528	9.982	5.602	55.141	73,11	
72	Здравствен дом-Куманово	93.778	57.360	5.124	2.691	3.518	68.693	73,25	
73	Здравствен дом-Охрид	63.198	41.655	1.188	683	1.965	45.491	71,98	
74	Здравствен дом-Прилеп	134.156	64.109	7.268	19.677	9.447	100.501	74,91	
75	Здравствен дом-Струга	42.464	26.955	997	216	1.495	29.663	69,85	
76	Здравствен дом-Струмоца	63.324	35.485	3.581	1.922	4.401	45.389	71,68	
77	Здравствен дом-Тетово	113.359	67.639	3.987	1.765	7.613	81.004	71,46	
78	Здравствен дом-Велес	66.612	39.355	5.155	1.365	2.583	48.458	72,75	
79	Здравствен дом-Штип	44.593	18.060*	5.191*	663*	1.549*	25.463*	57,10	

р.бр.	Здравствена установа	планиран годишен износ	видови расходи					остварени вкупни расходи во периодот јануари-септември 2010 година	% план/ост
			плати	комунални услуги	лекови и медицински потрошен материјал	останати расходи			
1	2	3	4	5	6	7	8 (4+5+6+7)	9 (8/3)	
80	Здравствен дом-Берово	26.966	11.024	2.969	2.877	2.196	19.066	70,70	
81	Здравствен дом-Македонски Брод	20.489	14.763	474	658	207	16.102	78,59	
82	Здравствен дом-Валандово	33.397	17.651	2.974	2.608	1.581	24.814	74,30	
83	Здравствен дом-Вевчани	32.684	18.726	2.461	1.862	4.685	27.734	84,85	
84	Здравствен дом-Виница	34.685	15.878	2.863	3.383	2.017	24.141	69,60	
85	Здравствен дом-Делчево	70.353	28.725	4.990	12.577	5.131	51.423	73,09	
86	Здравствен дом-Демир Хисар	26.060	15.493	905	1.650	669	18.717	71,82	
87	Здравствен дом-Кратово	25.056	14.716	1.286	1.902	667	18.571	74,12	
88	Здравствен дом-Крушево	22.882	11.128	1.626	1.945	1.550	16.249	71,01	
89	Здравствен дом-Неготино	68.420	31.990	2.595	5.708	1.769	42.062	61,48	
90	Здравствен дом-Пехчево	18.637	9.833	1.316	1.532	1.172	13.853	74,33	
91	Здравствен дом-Пробиштип	30.339	12.728	1.742	2.354	1.810	18.634	61,42	
92	Здравствен дом-Радовиш	45.339	20.372	3.356	6.492	2.185	32.405	71,47	
93	Здравствен дом-Ресен	62.942	29.087	2.914	5.257	5.871	43.129	68,52	
94	Здравствен дом-Ростуше	19.742	10.163	1.115	1.254	1.936	14.468	73,29	
95	Здравствен дом-Свети Николе	39.275	21.573	2.362	4.690	1.481	30.106	76,65	
96	Здравствен дом-Скопје	665.607	360.177	51.407	29.212	44.164	484.960	72,86	
97	Здравствен дом-Железничар	36.653	19.629	2.671	909	6.509	29.718	81,08	
98	Здравствена станица-Кирил и Методиј	15.826	5.979	1.168	270	1.714	9.131	57,70	
99	Здравствена станица-Железара	132.005	25.991	8.956	52.308	11.575	98.830	74,87	
100	Медицински факултет-Институти-Скопје	362.116	46.505	12.066	56.970	62.939	178.480	49,29	
101	Институт за трансфузиона медицина на РМ	205.911	40.557	3.044	0	107.248	150.849	73,26	
102	Институт за јавно здравје на Република Македонија	175.568	47.041	6.904	4.089	23.975	82.009	46,71	
103	Центар за јавно здравје-Битола	49.643	22.870	3.161	3.701	6.981	36.713	73,95	
104	Центар за јавно здравје-Велес	50.159	19.917	2.308	709	5.855	28.789	57,40	
105	Центар за јавно здравје-Кочани	42.492	12.208	1.323	2.008	2.360	17.899	42,12	
106	Центар за јавно здравје-Прилеп	31.934	15.022	1.557	2.204	1.949	20.732	64,92	
107	Центар за јавно здравје-Куманово	43.505	15.977	1.778	3.886	2.443	24.084	55,36	
108	Центар за јавно здравје-Скопје	93.213	47.178	3.682	3.848	6.222	60.930	65,37	
109	Центар за јавно здравје-Струмица	24.382	9.535	826	718	632	11.711	48,03	
110	Центар за јавно здравје-Тетово	39.586	18.267	751	1.549	3.049	23.616	59,66	
111	Центар за јавно здравје-Штип	26.185	12.951	1.086	2.008	2.059	18.104	69,14	
112	Центар за јавно здравје-Охрид	28.738	16.524	1.649	1.210	1.455	20.838	72,51	
113	Медицина на трудот	26.544	15.400	1.258	1.060	2.672	20.390	76,82	
114	Градска болница 8-ми септември-Скопје	261.576						0,00	
115	ЈЗУ Државен универзитет-Тетово	7.616						0,00	
116	ЈЗУ Универзитетска клиника за трауматологија, ортопедски болести, анестезија, реанимација и интензивно лекување и ургентен центар-Скопје	91.537	15.542	3.900	953	3.544	23.939	26,15	
	ВКУПНО	14.590.579	5.425.951	631.541	2.512.841	1.309.381	9.879.714	67,71	

*Податокот се однесува на период јануари-јули, бидејќи ЗД Штип нема доствено Преглед на платените средства за расходи (Т-1) за м. август и септември 2010 година

** Остварените расходи на ЈЗУ УК за трауматологија, ЈЗУ УК за ортопедски болести, ЈЗУ КАРИЛ и ЈЗУ Ургентен Центар се однесуваат на период од 01.01-18.08.2010 година, додека на новоформираната клиника ЈЗУ Универзитетска клиника за трауматологија, ортопедски болести, анестезија, реанимација и интензивно лекување и ургентен центар-Скопје, податокот за расходите е за периодот од 19.08-30.09.2010 година.

ПРЕГЛЕД
на ПОТРОШЕНИТЕ СРЕДСТВА од сметка 4235 за лекови и медицински материјали
за период јануари-септември 2010 година

Р. бр.	Конто	Опис	во (000) денари												% на учество
			јануари	февруари	март	април	мај	јуни	јули	август	септември	кумулатив јануари-септември 2010 година	8	9	
1	2	3	4	5	6	7	8	9	10	11	12	8	9		
1	4235101	Лекови потрошени за лекување на болни во здравствените установи-ампули	89.072	83.819	84.830	118.067	90.779	94.696	95.213	90.489	92.101	839.066	28,86		
2	4235102	Лекови издадени на рецепт во аптеки-инсулини	30.952	34.618	37.398	38.386	38.810	41.137	37.660	39.864	36.459	335.284	11,53		
3	4235103	Лекови продадени во аптеките-комерцијална продажба	0	0	0	0	0	0	0	0	0	0	0,00		
4	423520	Вакцини	2.008	754	517	1.468	683	637	2.016	1.059	673	9.815	0,34		
5	423530	Стоматолошки материјали	1.301	1.426	1.801	1.227	1.250	1.493	1.622	428	1.264	11.812	0,41		
6	423540	Ортопедски средства и имплантанти	7.283	8.385	6.897	8.371	7.400	7.996	6.296	5.031	5.624	63.283	2,18		
7	423550	Санитетски материјали	4.732	4.659	6.647	5.468	4.897	5.737	5.869	6.198	5.706	49.913	1,72		
8	4235901	Потрошени материјали за дијализа	23.374	26.648	29.178	32.358	27.666	25.824	28.904	29.754	28.842	252.548	8,69		
9	4235902	Лабораториски и фотолaborаториски материјали	26.543	47.405	40.734	56.246	41.248	45.440	47.345	29.444	51.170	385.575	13,26		
10	4235903	Рендген филмови	4.651	4.886	4.158	4.717	4.390	5.514	4.054	3.500	5.193	41.063	1,41		
11	4235904	Контрастни средства	878	1.035	687	1.993	1.378	1.473	1.215	685	1.039	10.383	0,36		
12	4235905	Катетри и водичи	4.043	5.366	6.662	6.867	3.751	5.724	4.775	7.226	4.078	48.492	1,67		
13	4235906	Материјали за терапија и рехабилитација	189	382	418	424	427	472	461	509	407	3.689	0,13		
14	4235907	Материјали за производство на инфузиони раствори, гал. лаб. и др.	1.415	1.636	2.078	1.487	1.925	1.747	1.340	2.357	1.758	15.743	0,54		
15	4235908	Цитостатика	64.451	67.567	80.284	71.812	73.080	75.203	72.406	67.621	65.059	637.483	21,93		
16	4235909	Други неспомнати медицински материјали	21.906	22.818	19.981	22.027	26.293	20.577	22.515	24.190	22.442	202.749	6,97		
		ВКУПНО:	282.798	311.404	322.270	370.918	323.977	333.670	331.691	308.355	321.815	2.906.898	100		

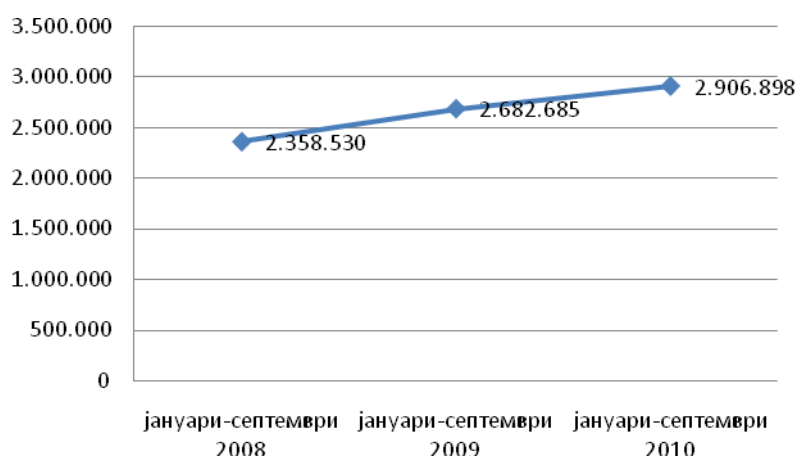
Во периодот јануари-септември 2010 година потрошените средства за лекови и медицински материјали изнесуваат 2.906.898 илјади денари.

Потрошените средства за лекови и медицински материјали споредени со истиот период од 2009 година (износ 2.682.685 илјади денари) бележат зголемување од 8,36%.

Потрошувачката на лекови во јавните здравствени установи во најголем број бележи пораст и се должи на зголемен број на здравствени услуги, зголемена потрошувачка на скапи лекови кои се вклучени на Позитивната листа и нивната потрошувачка е во согласност со медицина базирана на докази, зголемена потрошувачка кај дел од лековите опфатени со Програмите за здравствена заштита кои ги донесува Владата на РМ.

Зголемувањето на потрошувачката на лекови се должи и на воведувањето на самостојност и автономија при набавката на лекови и други медицински и потрошени материјали, но при тоа во најголем број на случаи не ги постигнуваат референтните цени, туку нивните цени на лекови се повисоки.

Графички приказ на потрошените средства за лекови и медицински материјали споредбено со состојба јануари-септември 2008- 2010 година (во 000 денари)



ПРЕГЛЕД
на ПОТРОШЕНИТЕ СРЕДСТВА од сметка 4235 за лекови и медицински материјали
за период јануари-септември 2010 година

Р. бр.	Здравствена установа	во (000) денари												Апсолутен износ на зголемување/ намалување споредбено септември 2010 година	% на учество
		ЈАНУАРИ	ФЕВРУАРИ	МАРТ	АПРИЛ	МАЈ	ЈУНИ	ЈУЛИ	АВГУСТ	СЕПТЕМВРИ	кумулатив јануари-септември 2010 година				
1	Стоматолошки клинички центар	1.145	1.179	1.724	1.151	1.081	1.325	1.441	401	968	10.415	567	0,36		
2	Максифокацијална хирургија	59	169	196	168	164	132	176	136	193	1.393	57	0,05		
3	ЈЗУ Универзитетска клиника за радиологија	2.814	3.433	3.226	4.318	3.049	4.680	3.848	3.066	3.382	31.816	316	1,09		
4	ЈЗУ Универзитетска клиника за радиотерапија и онкологија	47.208	47.981	58.279	51.759	55.120	54.253	55.044	51.726	44.290	465.660	-7.436	16,02		
5	ЈЗУ Универзитетска клиника за кардиологија	9.000	9.000	9.000	9.000	9.000	9.000	9.000	9.000	9.000	81.000	0	2,79		
6	ЈЗУ Универзитетска клиника за клиничка биохемија	2.892	2.852	4.007	3.014	3.223	3.801	4.065	3.432	3.960	31.246	528	1,07		
7	ЈЗУ Универзитетска клиника за нефрологија	7.654	9.087	8.481	7.728	7.922	7.008	7.994	7.375	7.148	70.397	-227	2,42		
8	ЈЗУ Универзитетска клиника за гастроентерохепатологија	1.415	1.538	2.091	1.660	1.580	1.656	1.533	1.412	1.868	14.753	456	0,51		
9	ЈЗУ Универзитетска клиника за пулмологија и алергологија	560	893	880	838	569	727	537	574	514	6.092	-60	0,21		
10	ЈЗУ Универзитетска клиника за ендокринологија, дијабетес и метаболички нарушувања	14.459	15.973	16.436	16.289	18.470	18.285	18.669	18.226	17.663	154.470	-563	5,31		
11	ЈЗУ Универзитетска клиника за ревматологија	1.709	1.800	1.906	6.041	1.197	2.583	1.167	474	464	17.341	-10	0,60		
12	ЈЗУ Универзитетска клиника за хематологија	18.560	19.642	24.814	24.932	20.451	23.976	17.590	18.415	21.053	189.433	2.638	6,52		
13	ЈЗУ Универзитетска клиника за токсикологија	422	395	315	357	228	305	319	271	295	2.907	24	0,10		
14	ЈЗУ Универзитетска клиника за детски болести	7.574	8.120	8.278	9.131	6.940	8.282	7.999	9.173	7.537	73.034	-1.636	2,51		
15	ЈЗУ Универзитетска клиника за инфективни болести и фебрилни состојби	4.490	3.109	5.995	4.055	3.680	7.537	3.757	3.360	8.029	44.012	4.669	1,51		
16	ЈЗУ Универзитетска клиника за дерматологија	75	106	165	72	66	205	112	69	130	1.000	61	0,03		
17	ЈЗУ Универзитетска клиника за неврологија	10.967	9.928	1.668	22.739	11.348	11.502	11.864	11.687	11.628	103.331	-59	3,55		
18	ЈЗУ Универзитетска клиника за трауматологија (податокот за м. август е заклучно со 18.08.2010 г.)	1.315	1.169	2.787	3.091	2.104	1.327	2.025	1.674		15.492	-1.674	0,53		
19	ЈЗУ Универзитетска клиника за урологија	1.651	1.782	2.266	1.419	1.508	1.831	1.475	1.623	1.866	15.421	243	0,53		
20	ЈЗУ Универзитетска клиника за неврохирургија	1.583	1.165	1.990	1.865	1.296	1.536	1.250	1.671	1.330	13.686	-341	0,47		
21	ЈЗУ Универзитетска клиника за дигестивна хирургија	3.296	2.559	3.513	3.112	3.679	3.317	2.996	2.014	3.312	27.798	1.298	0,96		

<i>Р. бр.</i>	<i>Здравствена установа</i>	<i>ЈАНУАРИ</i>	<i>ФЕВРУАРИ</i>	<i>МАРТ</i>	<i>АПРИЛ</i>	<i>МАЈ</i>	<i>ЈУНИ</i>	<i>ЈУЛИ</i>	<i>АВГУСТ</i>	<i>СЕПТЕМВРИ</i>	<i>кумулатив јануари- септември 2010 година</i>	<i>Апсолутен износ на зголемување/ намалување споредбено септември /август 2010 година</i>	<i>% на учество</i>
22	ЈЗУ Универзитетска клиника за торакална и васкуларна хирургија	1.080	1.279	1.395	1.067	1.208	1.192	912	1.053	1.086	10.272	33	0,35
23	ЈЗУ Универзитетска клиника за пластична и реконструктивна хирургија	152	252	270	338	289	415	357	331	295	2.699	-36	0,09
24	ЈЗУ Универзитетска клиника за детска хирургија	120	288	384	273	483	630	684	745	812	4.419	67	0,15
25	ЈЗУ Универзитетска клиника за анестезија, реанимација и интензивно лекување-КАРИЛ (податокот за м. август е заклучно со 18.08.2010 г.)	3.701	3.104	3.711	3.353	2.687	4.025	3.493	2.607		26.681	-2.607	0,92
26	ЈЗУ Универзитетска клиника за ортопедски болести (податокот за м. август е заклучно со 18.08.2010 г.)	2.168	3.064	1.669	1.492	1.220	1.373	642	1.118		12.746	-1.118	0,44
27	ЈЗУ Универзитетска клиника за уво, нос и грло	335	388	350	358	379	419	271	268	423	3.191	155	0,11
28	ЈЗУ Универзитетска клиника за очни болести	760	1.153	1.125	911	790	965	480	610	769	7.563	159	0,26
29	ЈЗУ Универзитетска клиника за гинекологија и акушерство	3.987	4.803	4.233	5.201	4.273	4.701	8.788	4.416	3.954	44.356	-462	1,53
30	ЈЗУ Универзитетска клиника за психијатрија	109	80	93	76	84	66	102	110	116	836	6	0,03
31	ЈЗУ Завод за рехабилитација на слух, говор и глас	0	4	1	1	0	1	0	1	1	9	0	0,00
32	ЈЗУ Ургентен центар (податокот за м. август е заклучно со 18.08.2010 г.)	267	254	286	331	347	329	331	185		2.330	-185	0,08
33	Клиничка болница-Битола	10.347	11.355	11.896	11.549	10.951	12.580	10.444	8.009	11.282	98.413	3.273	3,39
34	Општа болница-Гевгелија	2.537	1.230	2.551	2.855	2.457	2.910	2.757	1.266	3.236	21.799	1.970	0,75
35	Општа болница-Гостивар	5.993	5.910	6.766	6.094	6.270	6.170	6.466	6.210	7.030	56.909	820	1,96
36	Општа болница-Дебар	619	953	1.150	1.156	831	1.191	1.079	1.506	1.123	9.608	-383	0,33
37	Општа болница-Кавадарци	3.252	3.818	3.408	3.612	3.730	3.712	3.039	4.050	3.447	32.068	-603	1,10
38	Општа болница-Кичево	1.190	1.526	1.789	1.664	1.488	1.538	1.806	1.733	2.184	14.918	451	0,51
39	Општа болница-Кочани	2.409	1.859	1.732	1.909	1.652	1.782	1.715	1.574	1.704	16.336	130	0,56
40	Општа болница-Куманово	7.484	9.112	7.467	8.126	7.932	8.466	7.484	7.098	8.002	71.171	904	2,45
41	Општа болница-Охрид	3.500	3.878	5.424	6.040	4.999	6.578	5.949	6.967	3.899	47.234	-3.068	1,62
42	Општа болница-Прилеп	8.182	7.348	5.653	7.245	6.496	7.173	6.470	6.908	7.332	62.807	424	2,16
43	Општа болница-Струга	2.658	2.466	3.509	2.433	2.783	3.276	3.192	3.342	3.695	27.354	353	0,94
44	Општа болница-Струмица	6.639	6.609	6.081	5.848	5.534	6.638	5.590	5.521	6.348	54.808	827	1,89
45	Клиничка болница-Тетово	9.572	10.707	12.176	11.991	12.614	12.733	13.339	11.467	11.893	106.492	426	3,66
46	Општа болница-Велес	3.840	3.586	3.664	4.250	4.024	4.347	3.753	3.745	3.896	35.105	151	1,21
47	Општа болница-Штип	5.935	8.038	7.438	8.005	6.612	7.993	7.897	6.777	7.608	66.303	831	2,28

<i>Р. бр.</i>	<i>Здравствена установа</i>	<i>ЈАНУАРИ</i>	<i>ФЕВРУАРИ</i>	<i>МАРТ</i>	<i>АПРИЛ</i>	<i>МАЈ</i>	<i>ЈУНИ</i>	<i>ЈУЛИ</i>	<i>АВГУСТ</i>	<i>СЕПТЕМВРИ</i>	<i>кумулатив јануари- септември 2010 година</i>	<i>Апсолутен износ на зголемување/ намалување/ споредбено септември /август 2010 година</i>	<i>% на учество</i>
48	Клиника по хируршки болести-Св. Наум Охридски-Скопје	3.132	4.115	4.521	5.690	3.571	4.106	5.052	3.156	3.379	36.722	223	1,26
49	Специјална болница по гинекологија и акушерство-Чаир-Скопје	975	863	996	754	940	1.152	1.213	679	858	8.430	179	0,29
50	Институт по белодробни заболувања кај децата-Козле-Скопје	758	488	488	765	701	667	754	341	1.031	5.993	690	0,21
51	Психијатриска болница-Скопје	2.039	2.336	2.567	2.611	1.809	2.166	2.577	1.678	2.392	20.175	714	0,69
52	Психијатриска болница-Демир Хисар	580	621	546	571	414	545	347	368	508	4.500	140	0,15
53	Психијатриска болница-Негорци	238	256	258	302	251	228	202	155	132	2.022	-23	0,07
54	Болница Јасеново-Велес	186	219	293	274	166	253	220	359	174	2.144	-185	0,07
55	Специјална болница за ортопедија и трауматологија Св. Еразмо-Охрид	2.389	4.275	4.178	3.856	4.640	4.215	5.358	4.087	4.372	37.370	285	1,29
56	Институт за ТБЦ-Скопје	529	210	521	2.068	2.845	120	921	3.559	346	11.119	-3.213	0,38
57	Завод за медицинска рехабилитација-Скопје	23	23	17	18	18	15	23	12	19	168	7	0,01
58	Завод за рехабилитација на слух, говор и глас-Битола	0	0	0	0	0	0	0	0	0	0	0	0,00
59	Завод за превенција, лекување и рехабилитација на кардиоваскуларни заболувања-Охрид	1.898	2.449	3.356	4.737	1.858	2.541	2.006	4.631	1.620	25.096	-3.011	0,86
60	Завод за рехабилитација-Отешево	4	43	78	37	48	72	172	39	196	689	157	0,02
61	Геронтолошки завод-Скопје	1.185	870	1.044	897	812	892	1.129	1.019	1.228	9.076	209	0,31
62	Завод за нефрологија-Струга	6.055	7.730	9.914	8.443	8.253	6.847	8.690	8.334	9.994	74.260	1.660	2,55
63	Специјална болница за ТБЦ Лешок-Тетово	199	137	188	196	210	240	181	174	105	1.630	-69	0,06
64	Здравствен дом-Битола	3.378	2.935	3.660	3.526	3.748	3.682	3.721	3.807	3.731	32.188	-76	1,11
65	Здравствен дом-Гевгелија	306	220	170	237	197	250	146	291	157	1.974	-134	0,07
66	Здравствен дом-Гостивар	2	84	725	396	680	482	1.043	541	261	4.214	-280	0,14
67	Здравствен дом-Дебар	12	28	59	27	66	54	67	107	74	494	-33	0,02
68	Здравствен дом-Кавадарци	48	103	94	94	92	104	116	96	183	930	87	0,03
69	Здравствен дом-Кичево	133	107	122	340	135	135	137	180	137	1.426	-43	0,05
70	Здравствен дом-Кочани	1.288	1.136	1.272	1.169	1.133	1.183	867	1.323	1.068	10.439	-255	0,36
71	Здравствен дом-Крива Паланка	780	1.995	1.032	1.302	1.570	1.675	1.489	1.849	1.730	13.422	-119	0,46
72	Здравствен дом-Куманово	188	232	164	181	233	182	191	82	292	1.745	210	0,06
73	Здравствен дом-Охрид	218	106	96	86	95	91	111	108	94	1.005	-14	0,03
74	Здравствен дом-Прилеп	2.907	2.552	3.176	3.148	2.332	2.176	2.765	2.621	2.061	23.738	-560	0,82
75	Здравствен дом-Струга	84	96	90	84	101	72	124	130	75	856	-55	0,03

<i>Р. бр.</i>	<i>Здравствена установа</i>	<i>ЈАНУАРИ</i>	<i>ФЕВРУАРИ</i>	<i>МАРТ</i>	<i>АПРИЛ</i>	<i>МАЈ</i>	<i>ЈУНИ</i>	<i>ЈУЛИ</i>	<i>АВГУСТ</i>	<i>СЕПТЕМВРИ</i>	<i>кумулатив јануари- септември 2010 година</i>	<i>Апсолутен износ на зголемување/ намалување/ споредбено септември /август 2010 година</i>	<i>% на учество</i>
76	Здравствен дом-Струмица	282	126	184	201	188	203	220	189	179	1.772	-10	0,06
77	Здравствен дом-Тетово	187	186	232	121	285	263	252	192	308	2.026	116	0,07
78	Здравствен дом-Велес	122	114	112	155	121	165	98	166	99	1.152	-67	0,04
79	Здравствен дом-Штип	986	126	87	1.124	69	120	1.149	Нема податок	Нема податок	3.661*	0	0,13
80	Здравствен дом-Берово	422	429	477	521	448	434	525	415	487	4.158	72	0,14
81	Здравствен дом-Македонски Брод	100	108	96	120	103	112	120	121	124	1.004	3	0,03
82	Здравствен дом-Валандово	288	244	372	337	320	313	349	257	333	2.813	76	0,10
83	Здравствен дом-Вевчани	312	135	217	121	248	228	134	336	122	1.853	-214	0,06
84	Здравствен дом-Виница	591	546	535	553	463	535	570	487	481	4.761	-6	0,16
85	Здравствен дом-Делчево	1.960	1.588	1.896	1.776	1.770	1.935	2.065	1.680	1.935	16.605	255	0,57
86	Здравствен дом-Демир Хисар	125	211	182	132	210	145	182	168	161	1.516	-7	0,05
87	Здравствен дом-Кратово	103	95	178	191	197	215	186	161	127	1.453	-34	0,05
88	Здравствен дом-Крушево	270	249	283	243	257	269	273	210	229	2.283	19	0,08
89	Здравствен дом-Неготино	810	880	353	927	847	788	679	415	1.013	6.712	598	0,23
90	Здравствен дом-Пехчево	142	147	151	172	151	169	158	152	145	1.387	-7	0,05
91	Здравствен дом-Пробиштип	343	373	422	398	354	332	331	370	321	3.244	-49	0,11
92	Здравствен дом-Радовиш	600	505	676	743	684	634	649	736	663	5.890	-73	0,20
93	Здравствен дом-Ресен	354	594	435	470	477	541	439	378	465	4.153	87	0,14
94	Здравствен дом-Ростуше	177	168	160	154	154	303	168	187	178	1.649	-9	0,06
95	Здравствен дом-Свети Николе	452	405	509	510	433	475	514	395	451	4.144	56	0,14
96	Здравствен дом-Скопје	1.882	1.862	2.943	2.349	3.412	2.714	3.890	39	4.638	23.729	4.599	0,82
97	Здравствен дом-Железничар	111	50	75	53	6	180	54	274	77	880	-197	0,03
98	Здравствена станица-Кирил и Методиј	43	1	6	33	25	35	43	16	138	340	122	0,01
99	Здравствена станица-Железара	2.797	3.479	4.802	10.310	6.632	4.508	5.967	5.353	6.290	50.138	937	1,72
100	Медицински факултет-Институти-Скопје	1.589	15.655	1.200	9.804	9.887	5.300	7.338	5.200	5.467	61.440	267	2,11
101	Републички завод за трансфузиологија-Скопје	10.325	9.507	9.594	22.624	11.938	11.144	11.750	10.724	14.907	112.513	4.183	3,87
102	Институт за јавно здравје на РМ	9	857	349	936	846	20	90	575	406	4.088	-169	0,14
103	Centar za javno zdravje-Bitola	3	369	544	728	428	389	912	599	610	4.582	11	0,16
104	Центар за јавно здравје -Велес	109	312	701	1.415	380	679	462	163	497	4.718	334	0,16
105	Центар за јавно здравје -Кочани	720	292	474	599	392	336	415	516	694	4.438	178	0,15
106	Центар за јавно здравје -Прилеп	12	67	27	560	64	12	503	1.026	425	2.696	-601	0,09
107	Центар за јавно здравје -Куманово	417	483	457	302	452	288	375	331	308	3.413	-23	0,12

Р. бр.	Здравствена установа	ЈАНУАРИ	ФЕВРУАРИ	МАРТ	АПРИЛ	МАЈ	ЈУНИ	ЈУЛИ	АВГУСТ	СЕПТЕМВРИ	кумулятив јануари- септември 2010 година	Апсолутен износ на зголемување/ намалување споредбено септември /август 2010 година	% на учество
108	Центар за јавно здравје - Скопје	504	629	598	457	664	682	593	452	688	5.267	236	0,18
109	Центар за јавно здравје - Струмица	90	270	19	87	134	0	63	15	40	718	25	0,02
110	Центар за јавно здравје - Тетово	175	661	493	508	578	173	189	22	409	3.208	387	0,11
111	Центар за јавно здравје - Штип	43	394	152	133	255	238	255	73	276	1.819	203	0,06
112	Центар за јавно здравје - ОХРИД	110	95	171	102	195	168	95	52	143	1.131	91	0,04
113	Медицина на трудот	15	19	245	223	184	9	113	91	160	1.059	69	0,04
	ЈЗУ Универзитетска клиника за трауматологија, ортопедски болести, анестезија, реанимација и интензивно лекување и ургентен центар-Скопје	0	0	0	0	0	0	0	2.697	6.839	9.536	4.142	0,33
114	ВКУПНО:	282.798	311.404	322.270	370.918	323.977	333.670	331.691	308.355	321.815	2.906.898	13.460	100

*Податокот се однесува на период јануари-јули 2010 година, бидејќи ЗД Штип нема доставено Преглед на потрошените средства за лекови и медицински материјали за м. август и м. септември 2010 година

ПРЕГЛЕД
за вкупните обврски на здравствените устнови
за 2010 година

Р. бр.	Кonto	Опис	АОП	во (000) денари											
				31.01.10	28.02.10	31.03.10	30.04.10	31.05.2010	30.06.2010	31.07.2010	31.08.2010	30.09.2010	% септември/ август	% на учество во вкупните обврски	
1	2	3	4	5	6	7	8	9	10	11	12	13	14 (13/12)	15	
1		ОБВРСКИ ВКУПНО (2+3+4+5+6)	00	2.297.259	2.320.659	2.458.825	2.528.196	2.518.261	2.572.195	2.585.444	2.564.743	2.629.483	102,52	100,00	
2		Обрски спрема добавувачи за лекови и медицински материјал	01	1.548.473	1.556.463	1.636.293	1.692.417	1.664.793	1.705.206	1.703.360	1.677.810	1.757.739	104,76	66,85	
3		Обврски за инвестиции	02	15.962	16.306	27.426	26.514	27.352	28.061	34.300	37.612	28.860	76,73	1,10	
4		Обврски за вработени по договор на дело	03	4.448	4.163	4.463	5.354	16.961	4.706	4.639	4.582	4.976	108,60	0,19	
5		Обрски спрема други ЈЗУ	04	235.183	237.126	251.542	257.437	266.417	271.850	274.599	260.034	267.653	102,93	10,18	
6		Други обврски на ЈЗУ	05	493.193	506.601	539.101	546.474	542.738	562.372	568.546	584.705	570.255	97,53	21,69	
7		Обрски спрема ФЗОМ за наплата партиципација (податокот е само за евиденција)	06	54.537	58.829	59.487	63.851	60.094	67.184	68.295	69.020	75.482	109,36		

Вкупните обврски на Јавните здравствени установи на 30.09.2010 година изнесуваат 2.629.483 илјади денари, кои споредени со состојбата на 30.09.2009 година (износ 1.872.354 илјади денари) се зголемени за 40,44%.

ПРЕГЛЕД
за вкупните обврски по јавни здравствени установи
за 2010 година

Р. бр.	Здравствена установа	во (000) денари									апсолутен износ на зголемување/ намалување на обврските споредбено септември/ август 2010 год.	% на учество во вкупните обврски во м. септември 2010 година
		јануари	февруари	март	април	мај	јуни	јули	август	септември		
1	Стоматолошки клинички центар	12.546	12.653	12.530	14.177	12.691	14.528	16.018	16.436	18.088	1.652	0,69
2	Максилофацијална хирургија	1.112	1.122	1.015	915	879	536	489	301	410	109	0,02
3	ЈЗУ Универзитетска клиника за радиологија	14.917	15.400	17.596	16.591	16.547	23.117	21.895	26.045	20.867	-5.178	0,79
4	ЈЗУ Универзитетска клиника за радиотерапија и онкологија	261.314	228.780	241.639	236.826	262.067	262.785	270.113	271.516	293.678	22.162	11,17
5	ЈЗУ Универзитетска клиника за кардиологија	27.369	42.815	39.239	49.513	49.265	52.908	53.421	50.544	50.377	-167	1,92
6	ЈЗУ Универзитетска клиника за клиничка биохемија	3.670	1.193	4.169	4.783	6.249	10.572	15.162	16.922	16.876	-46	0,64
7	ЈЗУ Универзитетска клиника за нефрологија	55.586	57.857	56.131	53.544	50.848	51.070	46.591	47.371	46.542	-829	1,77
8	ЈЗУ Универзитетска клиника за гастроентерохепатологија	5.303	5.235	4.638	4.147	5.402	4.760	4.712	3.967	5.695	1.728	0,22
9	ЈЗУ Универзитетска клиника за пулмологија и алергологија	11.004	11.976	12.775	12.920	13.564	14.588	15.049	15.231	15.161	-70	0,58
10	ЈЗУ Универзитетска клиника за ендокрениологија, дијабетес и метаболички нарушувања	71.654	75.903	80.036	83.393	68.988	74.188	65.168	74.412	75.014	602	2,85
11	ЈЗУ Универзитетска клиника за ревматологија	19.807	22.196	24.158	29.258	28.340	27.518	26.675	25.598	24.877	-721	0,95
12	ЈЗУ Универзитетска клиника за хематологија	8.825	4.473	24.043	10.797	11.797	14.414	11.987	10.715	13.871	3.156	0,53
13	ЈЗУ Универзитетска клиника за токсикологија	7.960	9.316	9.701	10.123	10.469	11.691	12.551	12.426	12.714	288	0,48
14	ЈЗУ Универзитетска клиника за детски болести	49.346	50.906	51.947	57.481	54.112	56.424	56.693	46.106	42.005	-4.101	1,60
15	ЈЗУ Универзитетска клиника за инфективни болести и фебрилни состојби	36.670	38.081	39.823	42.377	39.768	43.162	44.488	46.707	49.029	2.322	1,86
16	ЈЗУ Универзитетска клиника за дерматологија	9.362	10.119	10.678	10.723	11.163	11.858	12.197	12.634	12.681	47	0,48
17	ЈЗУ Универзитетска клиника за неврологија	10.276	6.485	662	24.645	10.675	10.810	10.056	10.871	12.171	1.300	0,46
18	ЈЗУ Универзитетска клиника за трауматологија	35.187	32.684	27.360	27.463	27.165	26.967	30.059				
19	ЈЗУ Универзитетска клиника за урологија	25.289	27.236	29.529	31.464	31.961	32.440	31.621	29.507	31.880	2.373	1,21
20	ЈЗУ Универзитетска клиника за неврохирургија	17.092	22.335	18.713	17.918	18.894	17.852	17.146	16.842	16.914	72	0,64
21	ЈЗУ Универзитетска клиника за дигестивна хирургија	58.884	60.617	63.937	62.948	64.474	66.050	65.479	65.056	67.027	1.971	2,55
22	ЈЗУ Универзитетска клиника за торакална и васкуларна хирургија	35.191	34.607	34.803	36.363	35.756	37.412	36.734	38.055	38.434	379	1,46
23	ЈЗУ Универзитетска клиника за пластична и реконструктивна хирургија	12.000	13.291	12.928	13.121	14.063	15.952	15.857	16.661	17.095	434	0,65

<i>Р. бр.</i>	<i>Здравствена установа</i>	<i>јануари</i>	<i>февруари</i>	<i>март</i>	<i>април</i>	<i>мај</i>	<i>јуни</i>	<i>јули</i>	<i>август</i>	<i>септември</i>	<i>апсолутен износ на зголемување/ намалување на обврските споредбено септември/ август 2010 год.</i>	<i>% на учество во вкупните обврски во м. септември 2010 година</i>
24	ЈЗУ Универзитетска клиника за детска хирургија	24.997	23.611	25.867	25.946	26.274	28.334	29.376	30.482	31.686	1.204	1,21
25	ЈЗУ Универзитетска клиника за анестезија, реанимација и интензивно лекување (КАРИЛ)	51.599	48.294	47.930	49.644	50.145	51.075	54.061				
26	ЈЗУ Универзитетска клиника за ортопедски болести	23.778	26.011	26.331	28.466	27.570	30.281	27.181				
27	ЈЗУ Универзитетска клиника за уво, нос и грло	1.391	1.560	1.469	1.543	1.584	1.451	1.052	818	742	-76	0,03
28	ЈЗУ Универзитетска клиника за очни болести	15.105	16.562	18.877	19.983	21.416	22.216	22.844	23.178	24.342	1.164	0,93
29	ЈЗУ Универзитетска клиника за гинекологија и акушерство	15.405	16.406	32.770	20.272	19.936	18.725	31.210	26.730	29.652	2.922	1,13
30	ЈЗУ Универзитетска клиника за психијатрија	7.710	7.799	7.095	6.835	6.226	5.786	5.696	5.812	5.341	-471	0,20
31	ЈЗУ Завод за рехабилитација на слух, говор и глас	366	360	233	521	200	123	122	133	180	47	0,01
32	ЈЗУ Ургентен центар	1.329	2.105	2.439	2.481	2.848	3.020	3.497				
33	Клиничка болница-Битола	125.713	129.253	131.105	133.961	133.654	137.205	138.900	139.450	141.503	2.053	5,38
34	Општа болница-Гевгелија	20.970	22.169	22.911	23.918	23.771	24.613	25.004	24.754	25.048	294	0,95
35	Општа болница-Гостивар	75.856	78.216	80.357	82.959	79.816	84.281	85.866	84.336	86.377	2.041	3,28
36	Општа болница-Дебар	15.555	16.493	17.403	18.390	17.981	19.166	19.181	20.260	21.184	924	0,81
37	Општа болница-Кавадарци	28.535	29.569	30.772	31.354	30.291	34.449	32.664	32.816	34.268	1.452	1,30
38	Општа болница-Кичево	10.955	10.825	11.622	11.958	10.888	11.153	11.034	10.514	11.042	528	0,42
39	Општа болница-Кочани	27.684	28.924	29.846	30.242	30.583	30.781	30.290	30.072	29.826	-246	1,13
40	Општа болница-Куманово	75.089	78.448	82.208	87.293	87.661	94.428	91.598	94.095	97.414	3.319	3,70
41	Општа болница-Охрид	58.683	43.919	65.418	69.525	66.372	68.347	70.681	71.381	71.844	463	2,73
42	Општа болница-Прилеп	72.326	76.517	81.300	82.360	86.970	92.105	92.380	94.901	100.821	5.920	3,83
43	Општа болница-Струга	34.060	37.101	39.482	41.359	38.446	39.364	38.150	39.647	41.455	1.808	1,58
44	Општа болница-Струмица	46.854	49.977	54.668	55.303	52.859	52.760	54.338	55.530	54.395	-1.135	2,07
45	Клиничка болница-Тетово	99.683	101.969	104.785	104.770	102.401	102.646	104.581	101.799	102.035	236	3,88
46	Општа болница-Велес	41.407	44.246	45.499	47.781	46.496	48.636	57.467	48.340	49.667	1.327	1,89
47	Клиничка болница-Штип	67.789	72.822	78.524	83.081	88.990	78.047	80.182	80.731	81.584	853	3,10
48	Клиника по хируршки болести -Св. Наум Охридски-Скопје	44.041	47.512	47.742	49.055	46.923	45.513	42.462	39.030	36.312	-2.718	1,38
49	Специјална болница по гинекологија и акушерство-Чаир-Скопје	15.143	15.528	16.447	17.079	16.717	16.919	16.153	15.767	17.403	1.636	0,66
50	Институт по белодробни заболувења кај децата-Козле-Скопје	9.476	10.325	9.989	9.430	9.129	8.749	7.350	7.461	7.007	-454	0,27
51	Психијатриска болница-Скопје	31.053	31.672	36.280	37.418	37.049	40.464	40.414	40.340	40.951	611	1,56
52	Психијатриска болница-Демир Хисар	25.523	27.060	26.738	27.937	23.869	24.667	24.919	25.329	25.362	33	0,96
53	Психијатриска болница-Негорци	6.593	8.910	9.326	8.643	8.781	9.259	7.725	7.985	8.548	563	0,33
54	Болница Јасеново-Велес	2.312	2.097	2.376	2.083	1.549	1.489	1.022	878	957	79	0,04

<i>Р. бр.</i>	<i>Здравствена установа</i>	<i>јануари</i>	<i>февруари</i>	<i>март</i>	<i>април</i>	<i>мај</i>	<i>јуни</i>	<i>јули</i>	<i>август</i>	<i>септември</i>	<i>апсолутен износ на зголемување/ намалување на обврските споредбено септември/ август 2010 год.</i>	<i>% на учество во вкупните обврски во м. септември 2010 година</i>
55	Специјална боловање за ортопедија и трауматологија Св. Еразмо-Охрид	37.914	33.699	28.704	27.439	27.796	28.228	32.490	31.330	33.757	2.427	1,28
56	Институт за ТБЦ-Скопје	10.524	11.990	12.266	13.772	14.213	14.265	14.340	10.410	8.801	-1.609	0,33
57	Завод за медицинска рехабилитација-Скопје	5.579	5.907	5.968	5.468	5.896	4.004	3.800	3.181	2.701	-480	0,10
58	Завод за рехабилитација на слух, говор и глас-Битола	306	284	230	206	306	231	231	179	235	56	0,01
59	Завод за превенција, лекување и рехабилитација на кардиоваскуларни заболувања -Охрид	21.619	19.959	26.976	20.419	21.307	20.826	18.570	19.087	18.773	-314	0,71
60	Завод за рехабилитација-Отешево	1.935	2.086	2.236	2.138	1.985	1.950	1.840	1.947	1.295	-652	0,05
61	Геронтолошки завод-Скопје	9.427	10.875	9.757	10.072	8.280	7.534	7.872	7.125	6.423	-702	0,24
62	Завод за нефрологија-Струга	55.155	57.304	54.628	57.709	56.498	54.703	55.227	53.629	55.674	2.045	2,12
63	Специјална болница за ТБЦ Лешок-Тетово	1.419	1.847	1.443	1.484	1.289	1.371	1.107	1.154	1.151	-3	0,04
64	Здравствен дом-Битола	7.116	6.619	6.069	6.558	8.372	9.249	10.694	12.621	14.503	1.882	0,55
65	Здравствен дом-Гевгелија	5.275	5.641	6.080	6.600	6.791	6.837	6.849	7.187	7.876	689	0,30
66	Здравствен дом-Гостивар	8.793	10.089	10.043	10.159	10.465	10.657	10.713	10.540	11.414	874	0,43
67	Здравствен дом-Дебар	768	952	927	950	920	968	984	996	1.154	158	0,04
68	Здравствен дом-Кавадарци	2.926	3.128	3.138	3.338	3.064	3.120	3.037	3.093	3.213	120	0,12
69	Здравствен дом-Кичево	647	1.098	1.376	1.300	552	578	1.138	306	548	242	0,02
70	Здравствен дом-Кочани	3.211	3.137	3.250	2.990	3.054	4.475	2.695	2.511	2.704	193	0,10
71	Здравствен дом-Крива Паланка	16.445	17.886	16.872	17.028	17.025	17.296	17.500	17.516	19.940	2.424	0,76
72	Здравствен дом-Куманово	2.378	3.074	3.158	2.464	1.982	1.568	1.326	1.176	911	-265	0,03
73	Здравствен дом-Охрид	4.325	4.562	4.937	4.906	4.772	4.785	4.856	4.866	4.951	85	0,19
74	Здравствен дом-Прилеп	8.631	9.700	10.083	9.861	10.136	10.159	9.219	7.867	7.592	-275	0,29
75	Здравствен дом-Струга	1.010	1.356	1.799	1.870	1.743	1.896	1.970	2.191	2.311	120	0,09
76	Здравствен дом-Струмица	2.003	1.679	2.095	2.087	1.551	1.608	973	926	822	-104	0,03
77	Здравствен дом-Тетово	17.895	18.858	20.130	20.212	19.734	20.510	20.362	19.707	19.373	-334	0,74
78	Здравствен дом-Велес	1.797	2.598	2.497	2.168	1.488	1.176	1.019	960	660	-300	0,03
79	Здравствен дом-Штип	356	1.402	589	149	193	298	181	320	329	9	0,01
80	Здравствен дом-Берово	1.358	1.617	1.177	2.119	1.960	2.301	1.915	2.228	1.870	-358	0,07
81	Здравствен дом-Македонски Брод	1.991	2.231	2.373	2.578	2.336	2.579	2.987	3.117	3.356	239	0,13
82	Здравствен дом-Валандово	2.597	3.341	3.094	3.169	2.839	2.881	2.736	2.283	2.294	11	0,09
83	Здравствен дом-Вевчани	946	682	1.033	977	899	438	569	237	361	124	0,01
84	Здравствен дом-Виница	1.173	1.482	1.633	1.571	3.108	2.648	2.198	2.191	2.251	60	0,09
85	Здравствен дом-Делчево	5.368	6.401	6.747	6.682	5.508	7.446	6.711	8.415	10.947	2.532	0,42

<i>Р. бр.</i>	<i>Здравствена установа</i>	<i>јануари</i>	<i>февруари</i>	<i>март</i>	<i>април</i>	<i>мај</i>	<i>јуни</i>	<i>јули</i>	<i>август</i>	<i>септември</i>	<i>апсолутен износ на зголемување/ намалување на обврските споредбено септември/ август 2010 год.</i>	<i>% на учество во вкупните обврски во м. септември 2010 година</i>
86	Здравствен дом-Демир Хисар	3.493	3.598	3.804	3.852	3.651	3.694	3.814	3.805	3.807	2	0,14
87	Здравствен дом-Кратово	3.342	3.592	3.884	3.885	3.251	3.428	3.489	3.390	3.432	42	0,13
88	Здравствен дом-Крушево	2.734	2.903	3.047	3.226	3.101	3.199	3.253	2.834	3.023	189	0,11
89	Здравствен дом-Неготино	5.880	6.415	6.000	6.736	7.196	7.650	8.156	6.821	7.392	571	0,28
90	Здравствен дом-Пехчево	1.235	1.244	1.254	1.459	1.499	1.516	1.356	1.232	1.068	-164	0,04
91	Здравствен дом-Пробиштип	1.867	2.173	1.940	2.167	1.917	2.345	2.358	2.038	2.109	71	0,08
92	Здравствен дом-Радовиш	3.962	3.781	3.699	3.882	4.000	3.976	3.407	3.424	3.276	-148	0,12
93	Здравствен дом-Ресен	3.990	3.886	3.520	3.504	3.627	3.526	2.560	2.479	2.546	67	0,10
94	Здравствен дом-Ростуше	867	956	1.228	1.099	1.096	1.134	1.087	983	1.002	19	0,04
95	Здравствен дом-Свети Николе	4.261	4.545	4.651	4.642	4.287	4.368	4.387	3.773	3.717	-56	0,14
96	Здравствен дом-Скопје	20.524	26.120	29.479	25.029	24.576	26.040	25.569	20.388	17.532	-2.856	0,67
97	Здравствен дом-Железничар	650	640	588	500	538	943	624	680	685	5	0,03
98	Здравствена станица-Кирил и Методиј	64	150	96	38	60	122	362	415	438	23	0,02
99	Здравствена станица-Железара	25.982	24.718	30.801	25.871	29.981	29.331	28.300	25.379	25.437	58	0,97
100	Медицински факултет-Институти-Скопје	55.759	39.085	52.854	57.790	70.293	54.300	47.504	50.371	47.784	-2.587	1,82
101	Институт за трансфузиона медицина на РМ	19.651	12.321	10.445	23.059	13.206	12.612	13.418	10.873	16.264	5.391	0,62
102	Институт за јавно здравје на Македонија-Скопје	14.202	15.990	14.609	16.555	21.321	22.976	23.394	23.544	24.373	829	0,93
103	Центар за јавно здравје-Битола	3.215	3.411	3.367	2.791	2.351	2.411	1.698	2.052	2.317	265	0,09
104	Центар за јавно здравје -Велес	594	1.041	1.367	2.578	2.643	2.816	3.345	3.262	3.589	327	0,14
105	Центар за јавно здравје-Кочани	1.548	1.695	1.919	2.455	2.724	3.130	3.118	3.341	3.229	-112	0,12
106	Центар за јавно здравје-Прилеп	3.157	3.681	4.202	3.530	3.899	3.831	3.918	3.489	3.206	-283	0,12
107	Центар за јавно здравје-Куманово	2.412	630	765	2.959	2.994	2.703	3.306	3.304	1.504	-1.800	0,06
108	Центар за јавно здравје-Скопје	4.797	7.850	10.720	11.507	12.708	12.646	12.927	13.336	9.926	-3.410	0,38
109	Центар за јавно здравје-Струмица	948	823	1.013	1.051	890	1.003	1.260	1.260	1.260	0	0,05
110	Центар за јавно здравје-Тетово	749	3.032	3.087	2.754	4.114	4.224	4.930	4.794	3.797	-997	0,14
111	Центар за јавно здравје-Штип	1.480	1.556	1.536	1.958	2.143	2.338	2.323	2.382	1.946	-436	0,07
112	Центар за јавно здравје-Охрид	1.665	1.799	1.783	1.796	1.601	1.694	1.760	1.541	1.222	-319	0,05
113	Медицина на трудот	0	0	0	0	0	0	151	91	270	179	0,01
114	ЈЗУ Универзитетска клиника за трауматологија, ортопедски болести, анестезија, реанимација и интензивно лекување и ургентен центар-Скопје	0	0	0	0	0	0	0	117.674	126.790	9.116	4,82
	ВКУПНО:	2.297.259	2.320.659	2.458.825	2.528.196	2.518.261	2.572.195	2.585.444	2.564.743	2.629.483	64.740	100

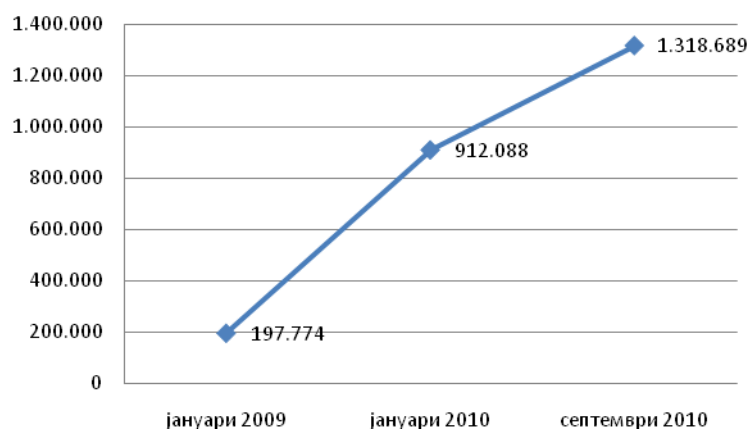
ИЗВЕШТАЈ
на состојбата на ДОЛГОВИ на ЈЗУ
за 2010 година

во 000 denari

Период	Долгови до 60 дена	Долгови над 60 дена	Утужени долгови над 60 дена	Неутужени долгови над 60 дена	Вкупно долгови	% во однос на м. јануари 2010 година
1	2	3	4	5	6 = (2 + 3)	7
јануари	654.051	258.037	10.645	247.392	912.088	100,00
февруари	674.605	318.067	16.014	302.053	992.672	108,84
март	746.965	362.113	11.680	350.433	1.109.078	121,60
април	773.119	365.984	21.853	344.131	1.139.103	124,89
мај	729.837	399.904	26.802	373.102	1.129.741	123,86
јуни	732.832	419.639	29.629	390.010	1.152.471	126,36
јули	726.418	474.646	27.259	447.387	1.201.064	131,68
август	791.458	464.441	26.506	437.935	1.255.899	137,69
септември	834.476	484.213	35.196	449.017	1.318.689	144,58

Вкупните долгови на ЈЗУ на 30.09.2010 година изнесуваат 1.318.689 илјади денари и во споредба со состојбата од 31.12.2009 (износ 803.023 илјади денари) бележат пораст од 64,22%.

Графички приказ на движењето на долговите на ЈЗУ во периодот јануари 2009-септември 2010 година (во 000 денари)



ПРЕГЛЕД
на состојбата на ДОЛГОВИТЕ на ЈЗУ
за 2010 година

во (000) денари

<i>Р. бр.</i>	<i>Здравствена установа</i>	<i>Буџет 2010 година</i>	<i>јануари</i>	<i>февруари</i>	<i>март</i>	<i>април</i>	<i>мај</i>	<i>јуни</i>	<i>јули</i>	<i>август</i>	<i>септември</i>	<i>апсолутен износ на зголемување/ намалување на долговите споредбено септември/ август 2010 година</i>	<i>% на учество на одделните ЈЗУ во вкупните долгови во м. септември 2010 година</i>	<i>% на учество на долговите во м. септември 2010 во буџетот за 2010 година</i>
1	2	3	4	5	6	7	8	9	10	11	12	13 (12/11)	14	15 (12/3)
1	Стоматолошки клинички центар	110.000	8.100	8.937	8.428	11.375	9.280	10.430	11.707	13.109	15.176	2.067	1,15	13,80
2	Максифацијална хирургија	24.000	684	509	431	304	217	217	0	0	0	0	0,00	0,00
3	ЈЗУ Универзитетска клиника за радиологија	85.027	2.276	2.276	2.276	2.276	2.276	2.276	2.496	6.157	2.709	-3.448	0,21	3,19
4	ЈЗУ Универзитетска клиника за радиотерапија и онкологија	615.085	39.653	39.241	42.220	38.417	41.789	44.781	61.054	54.473	56.213	1.740	4,26	9,14
5	ЈЗУ Универзитетска клиника за кардиологија	220.161	73	154	371	176	746	3.456	1.093	2.155	11.441	9.286	0,87	5,20
6	ЈЗУ Универзитетска клиника за клиничка биохемија	41.069	0	0	0	0	0	0	0	0	0	0	0,00	0,00
7	ЈЗУ Универзитетска клиника за нефрологија	198.044	21.098	21.140	19.710	17.199	16.922	16.659	16.549	16.422	16.295	-127	1,24	8,23
8	ЈЗУ Универзитетска клиника за гастроентерохепатологија	66.011	753	393	372	338	363	431	459	277	282	5	0,02	0,43
9	ЈЗУ Универзитетска клиника за пулмологија и алергологија	54.011	5.933	7.442	8.157	9.128	9.720	10.492	11.234	11.790	11.695	-95	0,89	21,65
10	ЈЗУ Универзитетска клиника за ендокринологија, дијабетис и метаболични нарушувања	216.660	13.999	16.853	18.554	20.001	1.683	6.791	1.800	0	4.100	4.100	0,31	1,89
11	ЈЗУ Универзитетска клиника за ревматологија	44.916	13.916	12.735	14.718	15.873	15.221	17.522	18.741	19.120	17.974	-1.146	1,36	40,02
12	ЈЗУ Универзитетска клиника за хематологија	354.000	0	0	625	0	0	0	0	0	0	0	0,00	0,00
13	ЈЗУ Универзитетска клиника за токсикологија	39.498	6.172	6.978	7.894	8.106	8.998	10.081	10.692	10.921	10.422	-499	0,79	26,39
14	ЈЗУ Универзитетска клиника за детски болести	297.442	1.962	6.257	5.891	13.365	10.344	0	10.072	459	1.630	1.171	0,12	0,55
15	ЈЗУ Универзитетска клиника за инфективни болести и фебрилни состојби	140.000	12.456	15.726	19.168	23.807	25.467	24.941	27.908	27.852	28.055	203	2,13	20,04
16	ЈЗУ Универзитетска клиника за дерматологија	34.601	8.529	9.362	9.952	10.206	10.953	11.331	11.634	12.052	12.154	102	0,92	35,13
17	ЈЗУ Универзитетска клиника за неврологија	193.632	0	0	0	0	0	0	0	0	1.305	1.305	0,10	0,67
18	ЈЗУ Универзитетска клиника за трауматологија	49.269	27.728	25.869	26.060	26.751	26.255	24.467	27.657					
19	ЈЗУ Универзитетска клиника за урологија	73.625	15.374	17.440	21.110	22.694	23.237	24.249	22.916	24.109	23.799	-310	1,80	32,32
20	ЈЗУ Универзитетска клиника за неврохирургија	95.002	13.534	13.555	14.373	13.095	13.744	14.474	13.334	12.303	12.996	693	0,99	13,68
21	ЈЗУ Универзитетска клиника за дигестивна хирургија	114.979	42.714	43.593	47.310	48.298	47.822	49.670	51.372	52.567	51.932	-635	3,94	45,17
22	ЈЗУ Универзитетска клиника за торакална и васкуларна хирургија	70.680	28.647	27.959	29.192	33.059	33.530	33.954	34.524	35.955	36.073	118	2,74	51,04

<i>Р. бр.</i>	<i>Здравствена установа</i>	<i>Буџет 2010 година</i>	<i>јануари</i>	<i>февруари</i>	<i>март</i>	<i>април</i>	<i>мај</i>	<i>јуни</i>	<i>јули</i>	<i>август</i>	<i>септември</i>	<i>апсолутен износ на зголемување/ намалување на долговите споредбено септември/ август 2010 година</i>	<i>% на учество на одделните ЈЗУ во вкупните долгови во м. септември 2010 година</i>	<i>% на учество на долговите во м. септември 2010 во буџетот за 2010 година</i>
<i>1</i>	<i>2</i>	<i>3</i>	<i>4</i>	<i>5</i>	<i>6</i>	<i>7</i>	<i>8</i>	<i>9</i>	<i>10</i>	<i>11</i>	<i>12</i>	<i>13 (12/11)</i>	<i>14</i>	<i>15 (12/3)</i>
23	ЈЗУ Универзитетска клиника за пластична и реконструктивна хирургија	46.964	9.223	11.962	11.509	10.800	12.328	12.732	13.499	14.772	16.129	1.357	1,22	34,34
24	ЈЗУ Универзитетска клиника за детска хирургија	46.000	23.071	19.289	19.289	21.289	23.847	25.104	26.027	27.007	28.073	1.066	2,13	61,03
25	ЈЗУ Универзитетска клиника за анестезија реанимација и интензивно лекување(КАРИЛ)	55.983	22.970	35.586	34.032	36.074	37.841	39.135	40.964					
26	ЈЗУ Универзитетска клиника за ортопедски болести	66.223	4.782	15.694	18.358	23.081	26.183	27.945	25.492					
27	ЈЗУ Универзитетска клиника за уво, нос и грло	59.503	932	993	1.439	1.459	1.800	1.610	1.508	1.335	1.181	-154	0,09	1,98
28	ЈЗУ Универзитетска клиника за очни болести	42.832	12.715	15.520	15.380	16.442	19.146	20.272	21.341	21.631	23.141	1.510	1,75	54,03
29	ЈЗУ Универзитетска клиника за гинекологија и акушерство	312.074	766	178	6.769	4.599	4.649	4.926	5.337	13.678	13.971	293	1,06	4,48
30	ЈЗУ Универзитетска клиника за психијатрија	42.504	3.607	7.799	6.285	6.275	6.227	5.786	5.032	5.812	5.341	-471	0,41	12,57
31	ЈЗУ Завод за рехабилитација на слух, говор и глас	27.513	0	0	0	0	0	0	0	0	0	0	0,00	0,00
32	ЈЗУ Ургентен центар	17.609	677	1.423	1.771	1.817	2.144	2.300	2.706					
33	Клиничка болница-Битола	525.517	44.503	50.822	52.378	57.506	60.906	61.861	69.529	74.549	78.098	3.549	5,92	14,86
34	Општа болница-Гевгелија	95.197	6.393	8.534	10.632	12.331	11.302	10.149	10.875	11.585	10.949	-636	0,83	11,50
35	Општа болница-Гостивар	204.002	41.125	46.699	51.929	54.684	51.458	57.840	51.421	49.795	57.044	7.249	4,33	27,96
36	Општа болница-Дебар	53.169	7.590	8.266	8.883	9.189	10.127	11.312	11.327	12.406	8.700	-3.706	0,66	16,36
37	Општа болница-Кавадарци	116.583	11.073	10.468	11.680	13.204	11.759	13.735	12.020	12.527	13.839	1.312	1,05	11,87
38	Општа болница-Кичево	80.979	1.286	1.286	1.286	1.286	1.286	1.286	1.286	1.286	1.286	0	0,10	1,59
39	Општа болница-Кочани	102.875	16.703	18.137	19.940	20.695	21.590	22.036	21.974	21.666	21.550	-116	1,63	20,95
40	Општа болница-Куманово	293.160	39.601	40.954	47.945	50.061	49.362	54.277	50.406	54.987	58.308	3.321	4,42	19,89
41	Општа болница-Охрид	217.744	37.257	39.795	42.620	46.467	40.742	40.434	37.720	43.170	46.485	3.315	3,53	21,35
42	Општа болница-Прилеп	280.952	41.076	40.861	50.188	47.103	56.813	59.446	61.999	64.252	66.962	2.710	5,08	23,83
43	Општа болница-Струга	129.393	17.408	17.384	20.561	21.521	18.609	21.555	19.974	22.618	24.271	1.653	1,84	18,76
44	Општа болница-Струмица	226.554	14.143	20.770	23.938	22.946	22.785	22.584	21.190	21.699	22.399	700	1,70	9,89
45	Клиничка болница-Тетово	406.617	35.262	38.313	41.466	42.209	38.815	37.466	33.260	35.476	35.363	-113	2,68	8,70
46	Општа болница-Велес	203.975	21.973	25.737	27.186	28.977	27.706	28.611	31.527	28.188	27.771	-417	2,11	13,61
47	Општа болница-Штип	277.423	32.877	30.489	31.647	34.153	30.068	29.720	28.992	30.671	33.431	2.760	2,54	12,05
48	Клиника по хирушки болести -Св. Наум Охридски-Скопје	217.941	19.712	21.961	22.211	21.148	20.201	18.164	15.157	12.231	9.992	-2.239	0,76	4,58
49	Специјална болница по гинекологија и акушерство-Чаир-Скопје	102.018	8.982	9.752	10.935	11.845	11.165	11.449	11.169	11.477	12.719	1.242	0,96	12,47
50	Институт по белодробни заболувања кај децата-Козле-Скопје	85.000	7.182	7.311	7.223	6.711	6.799	6.815	5.642	5.621	4.679	-942	0,35	5,50

Р. бр.	Здравствена Установа	Буџет 2010 година	Здравствена Установа												% на учество на одделните ЈЗУ во вкупните Долгови во м. септември 2010 година	% на учество на долговите во м. септември 2010 во буџетот за 2010 година
			Јануари	Февруари	Март	Април	Мај	Јуни	Јули	Август	Септември	13 (12/11)	14	15 (12/3)		
1	2	3	4	5	6	7	8	9	10	11	12	13 (12/11)	14	15 (12/3)		
51	Психијатриска болница-Скопје	193.035	0	0	1.254	5.359	7.715	6.473	6.225	6.729	8.254	1.525	0,63	4,28		
52	Психијатриска болница-Демир Хисар	98.033	21.438	23.885	22.976	25.244	20.695	21.892	22.538	23.351	23.375	24	1,77	23,84		
53	Психијатриска болница-Негорци	41.027	6.029	7.023	6.455	6.846	7.001	7.735	6.603	6.873	7.269	396	0,55	17,72		
54	Болница Јасеново-Велес	28.003	0	0	0	0	0	0	0	0	0	0	0,00	0,00		
55	Специјална болница за ортопедија и трауматологија Св. Еразмо-Охрид	117.583	0	0	0	0	0	0	0	0	0	0	0,00	0,00		
56	Институт за ТБЦ-Скопје	43.022	6.030	8.247	8.934	10.549	10.834	12.907	13.034	9.154	11.629	2.475	0,88	27,03		
57	Завод за медицинска рехабилитација-Скопје	57.007	2.235	3.269	2.993	2.445	3.500	1.601	924	1.394	1.172	-222	0,09	2,06		
58	Завод за рехабилитација на слух, говор и глас-Битола	12.504	306	284	231	218	318	231	231	179	235	56	0,02	1,88		
59	Завод за превенција, лекување и рехабилитација на кардиоваскуларни заболувања-Охрид	78.318	0	0	6.199	0	0	0	793	1.072	689	-383	0,05	0,88		
60	Завод за рехабилитација-Огешево	19.500	1.890	1.703	2.029	1.977	1.711	1.307	1.293	1.347	1.168	-179	0,09	5,99		
61	Геронтолошки завод-Скопје	72.802	3.462	1.717	1.377	1.277	1.256	1.640	592	709	0	-709	0,00	0,00		
62	Завод за нефрологија-Струга	190.080	23.515	20.069	24.128	22.522	18.512	21.482	24.471	24.469	25.701	1.232	1,95	13,52		
63	Специјална болница за ТБЦ Лешок-Тетово	14.799	0	94	675	896	741	1.151	1.189	1.165	1.001	-164	0,08	6,76		
64	Здравствен дом-Битола	119.223	0	0	0	0	179	149	272	272	272	0	0,02	0,23		
65	Здравствен дом-Гевгелија	29.639	5.275	5.641	6.079	6.600	6.791	6.837	6.849	7.187	7.877	690	0,60	26,58		
66	Здравствен дом-Гостивар	64.491	5.241	5.875	6.569	7.093	7.575	9.051	8.116	8.344	8.980	636	0,68	13,92		
67	Здравствен дом-Дебар	14.906	768	951	927	950	919	968	984	996	1.154	158	0,09	7,74		
68	Здравствен дом-Кавдарци	32.716	1.033	1.276	1.109	1.031	883	999	877	664	679	15	0,05	2,08		
69	Здравствен дом-Кичево	27.684	93	93	93	93	93	93	93	93	93	0	0,01	0,34		
70	Здравствен дом-Кочани	34.758	4	4	0	4	34	1.431	0	0	322	322	0,02	0,93		
71	Здравствен дом-Крива Паланка	68.423	0	0	0	0	0	0	1.775	3.783	10.758	6.975	0,82	15,72		
72	Здравствен дом-Куманово	74.847	540	1.493	1.539	1.174	1.004	658	621	557	517	-40	0,04	0,69		
73	Здравствен дом-Охрид	54.578	3.561	3.821	4.061	4.321	4.181	4.249	4.191	4.551	4.830	279	0,37	8,85		
74	Здравствен дом-Прилеп	119.156	0	0	0	0	0	0	0	0	0	0	0,00	0,00		
75	Здравствен дом-Струга	35.464	1.010	1.356	1.799	1.871	1.743	1.896	1.969	2.192	2.312	120	0,18	6,52		
76	Здравствен дом-Струмица	54.024	177	522	651	904	1.146	574	291	82	3	-79	0,00	0,01		
77	Здравствен дом-Тетово	95.414	17.123	16.974	16.457	16.987	17.306	17.755	17.965	18.392	17.825	-567	1,35	18,68		
78	Здравствен дом-Велес	56.033	121	241	213	227	66	31	42	24	9	-15	0,00	0,02		
79	Здравствен дом-Штип	34.892	0	0	0	0	0	0	0	0	0	0	0,00	0,00		
80	Здравствен дом-Берово	24.071	205	148	345	539	270	339	392	0	13	13	0,00	0,05		

<i>Р. бр.</i>	<i>Здравствена установа</i>	<i>Буџет 2010 година</i>	<i>јануари</i>	<i>февруари</i>	<i>март</i>	<i>април</i>	<i>мај</i>	<i>јуни</i>	<i>јули</i>	<i>август</i>	<i>септември</i>	<i>апсолутен износ на зголемување/ намалување на долговите споредбено септември/ август 2010 година</i>	<i>% на учество на одделните ЈЗУ во вкупните долгови во м. септември 2010 година</i>	<i>% на учество на долговите во м. септември 2010 во буџетот за 2010 година</i>
1	2	3	4	5	6	7	8	9	10	11	12	13 (12/11)	14	15 (12/3)
81	Здравствен дом-Македонски Брод	18.609	1.190	1.504	1.795	2.030	1.599	1.951	2.036	2.571	2.597	26	0,20	13,96
82	Здравствен дом-Валандово	28.459	1.087	1.880	1.574	1.821	1.694	1.734	1.560	965	1.065	100	0,08	3,74
83	Здравствен дом-Вевчани	28.684	0	0	0	0	0	0	0	0	0	0	0,00	0,00
84	Здравствен дом-Виница	28.055	0	0	0	0	0	420	420	0	0	0	0,00	0,00
85	Здравствен дом-Делчево	61.873	0	0	0	0	0	0	412	1.980	3.160	1.180	0,24	5,11
86	Здравствен дом-Демир Хисар	21.860	2.642	2.700	2.962	2.994	2.632	2.778	2.868	2.810	2.914	104	0,22	13,33
87	Здравствен дом-Кратово	22.606	2.565	2.660	2.968	3.149	2.506	2.463	2.486	2.558	2.619	61	0,20	11,59
88	Здравствен дом-Крушево	19.182	1.103	1.546	1.541	1.567	1.601	1.583	1.608	1.183	1.474	291	0,11	7,68
89	Здравствен дом-Неготино	48.377	2.240	2.715	2.875	3.452	4.022	4.442	4.381	3.279	3.842	563	0,29	7,94
90	Здравствен дом-Пехчево	16.337	468	509	481	702	548	671	280	189	243	54	0,02	1,49
91	Здравствен дом-Пробиштип	20.891	312	579	654	563	306	553	636	440	688	248	0,05	3,29
92	Здравствен дом-Радовиш	35.962	0	0	0	0	438	438	0	0	0	0	0,00	0,00
93	Здравствен дом-Ресен	52.342	1.175	1.175	1.175	1.175	1.175	1.175	207	207	207	0	0,02	0,40
94	Здравствен дом-Ростуше	14.962	0	0	0	0	0	184	0	0	0	0	0,00	0,00
95	Здравствен дом-Свети Николе	32.935	2.384	2.627	2.738	2.865	1.959	2.101	2.228	1.870	1.727	-143	0,13	5,24
96	Здравствен дом-Скопје	562.507	2.620	5.906	10.132	883	627	219	219	219	235	16	0,02	0,04
97	Здравствен дом-Железничар	30.695	0	0	0	0	0	0	0	0	0	0	0,00	0,00
98	Здравствена станица-Кирил и Методиј	11.026	0	0	0	0	0	0	0	0	0	0	0,00	0,00
99	Здравствена станица-Железара	120.000	5.191	6.373	15.811	8.894	6.397	2.996	1.363	2.199	2.243	44	0,17	1,87
100	Медицински факултет-Институти-Скопје	118.316	34.257	21.415	36.227	30.829	40.147	26.656	22.231	36.909	35.991	-918	2,73	30,42
101	Републички завод за трансфузиологија-Скопје	115.911	0	0	0	0	0	0	36.760	45.725	54.528	8.803	4,14	47,04
102	Институт за јавно здравје на Македонија	17.000	1.541	2.095	241	1.506	2.360	1.265	673	506	599	93	0,05	3,52
103	Центар за јавно здравје-Битола	17.743	0	0	0	0	0	0	0	0	0	0	0,00	0,00
104	Центар за јавно здравје-Велес	16.029	469	781	989	1.658	2.422	2.537	2.811	3.045	3.406	361	0,26	21,25
105	Центар за јавно здравје-Кочани	9.025	471	482	444	713	1.469	2.413	2.973	3.181	2.900	-281	0,22	32,13
106	Центар за јавно здра-Прилеп	12.064	483	675	803	675	675	788	675	675	675	0	0,05	5,60
107	Центар за јавно здравје-Куманово	11.705	0	528	1.397	1.242	1.612	1.372	1.195	1.415	0	-1.415	0,00	0,00
108	Центар за лавно здравје-Скопје	22.063	4.797	7.850	10.720	11.507	12.708	12.646	12.927	13.336	9.886	-3.450	0,75	44,81
109	Центар за јавно здравје-Струмица	7.012	0	0	0	574	770	690	679	750	1.200	450	0,09	17,11
110	Центар за јавно здравје-Тетово	12.730	0	515	1.362	1.925	2.222	2.615	3.053	4.409	3.066	-1.343	0,23	24,08
111	Центар за јавно здравје-Штип	10.513	443	648	572	655	712	1.124	931	1.021	967	-54	0,07	9,20
112	Центар за јавно здравје-Охрид	10.013	104	421	232	257	442	436	506	347	120	-227	0,01	1,20
113	Медицина на трудот	21.044	0	0	0	0	0	0	0	0	0	0	0,00	0,00

<i>Р. бр.</i>	<i>Здравствена установа</i>	<i>Буџет 2010 година</i>	<i>јануари</i>	<i>февруари</i>	<i>март</i>	<i>април</i>	<i>мај</i>	<i>јуни</i>	<i>јули</i>	<i>август</i>	<i>септември</i>	<i>апсолутен износ на зголемување/ намалување на долговите споредбено септември/ август 2010 година</i>	<i>% на учество на одделните ЈЗУ во вкупните долгови во м. септември 2010 година</i>	<i>% на учество на долговите во м. септември 2010 во буџетот за 2010 година</i>
<i>1</i>	<i>2</i>	<i>3</i>	<i>4</i>	<i>5</i>	<i>6</i>	<i>7</i>	<i>8</i>	<i>9</i>	<i>10</i>	<i>11</i>	<i>12</i>	<i>13 (12/11)</i>	<i>14</i>	<i>15 (12/3)</i>
114	ЈЗУ Универзитетска клиника за трауматологија, ортопедски болести, анестезија, реанимација и интензивно лекување и ургентен центар-Скопје	91.537	0	0	0	0	0	0	0	102.371	110.267	7.896	8,36	
	ВКУПНО:	11.048.135	912.088	992.672	1.109.078	1.139.103	1.129.741	1.152.471	1.201.064	1.255.899	1.318.689	62.790	100,00	11,94

**ПРЕГЛЕД
НА ДОЛГОВИ НА ЈАВНИТЕ ЗДРАВСТВЕНИ УСТАНОВИ СО СОСТОЈБА 30.09.2010 ГОДИНА**

Р бр.	Здравствена установа	Буџет за прв квартал на 2010 година	Буџет за втор, трет и четврт квартал на 2010 година (седница на УО од 07.09.2010 година)	Вкупен буџет за 2010 година	Состојба на долговите на 31.08. 2010	Состојба на долговите на 30.09. 2010	Состојба на жиро сметките на 30.09. 2010	апсолутен износ на згол./нама.на долговите споредбено септември/август 2010 година	долгови на ЈЗУ кон друга ЈЗУ по основ на сервисни услуги за период јануари-септември 2010 година	долгови на ЈЗУ кон Зеднички служби (јануари-септември 2010 година	Вкупно долгови на ЈЗУ кон други ЈЗУ и кон Зеднички служби (јануари-септември 2010 година)	побарувања на ЈЗУ од други ЈЗУ за период јануари-септември 2010 година	Рефунд. на лекови и мед. материјал (август 2010)	Рефунд. на лекови и мед. материјал (септември 2010)	Апсолутен износ на згол./нама. на рефунд. споредбено септември/август 2010 година	Рефунд. на лекови и мед. материјал (септември 2010)	Рефунд. на лекови и мед. материјал (јануари-септември 2010)
1	2	3	4	5(3+4)	6	7	8	9(7-6)	10	11	12 (10+11)	13	14	15	16 (15-14)	17	
1	Стоматолошки клинички центар	33.500	76.500	110.000	13.109	15.176	169	2.067	0	3.109	3.109	4	0	0	0	0	
2	Максифацијална хирургија	6.000	18.000	24.000	0	0	578	0	77	0	77	66	0	65	65	66	
3	ЈЗУ Универзитетска клиника за радиологија	21.250	63.777	85.027	6.157	2.709	960	-3.448	0	3.226	3.226	20.318	0	0	0	29	
4	ЈЗУ Универзитетска клиника за радиотерапија и онкологија	150.000	465.085	615.085	54.473	56.213	7.281	1.740	4.272	6.560	10.833	9.270	20	6	-14	83	
5	ЈЗУ Универзитетска клиника за кардиологија	55.000	165.161	220.161	2.155	11.441	5.561	9.286	932	1.604	2.536	1.127	0	4	4	7	
6	ЈЗУ Универзитетска клиника за клиничка биохемија	10.250	30.819	41.069	0	0	26.160	0	0	0	0	55.227	0	0	0	0	
7	ЈЗУ Универзитетска клиника за нефрологија	50.000	148.044	198.044	16.422	16.295	205	-127	6.191	2.450	8.641	4.911	2	4	2	126	
8	ЈЗУ Универзитетска клиника за гастроентерохепатологија	16.500	49.511	66.011	277	282	1.366	5	258	18	277	3.252	37	8	-29	102	
9	ЈЗУ Универзитетска клиника за пулмологија и алергологија	13.500	40.511	54.011	11.790	11.695	185	-95	6.747	3.799	10.545	1.038	33	4	-29	90	
10	ЈЗУ Универзитетска клиника за ендокринологија, дијабетес и метаболички нарушувања	45.000	171.660	216.660	0	4.100	169	4.100	138	0	138	409	6	124	118	158	
11	ЈЗУ Универзитетска клиника за ревматологија	11.250	33.666	44.916	19.120	17.974	737	-1.146	2.063	0	2.063	448	7	16	9	106	
12	ЈЗУ Универзитетска клиника за хематологија	95.000	259.000	354.000	0	0	29.204	0	0	0	0	443	5	12	7	48	

Р бр.	Здравствена установа	Буџет за прв квартал на 2010 година	Буџет за втор, трет и четврт квартал на 2010 година (Седница на УО од 07.09.2010 година)	Вкупен буџет за 2010 година	Состојба на долговите на 31.08. 2010	Состојба на долговите на 30.09. 2010	Состојба на жиро сметките на 30.09. 2010	апсолутен износ на згол./ нама..на долговите споредбено септември/ август 2010 година	долгови на ЈЗУ кон друга ЈЗУ по основ на сервисни услуги за период јануари-септември 2010 година	долгови на ЈЗУ кон Заеднички служби за период јануари-септември 2010 година	Вкупно долгови на ЈЗУ кон други ЈЗУ и кон Заеднички служби (јануари-септември 2010 година)	побарувања на ЈЗУ од други ЈЗУ за период јануари-септември 2010 година	Рефунд. на лекови и мед. потрошен материјал (август 2010)	Рефунд. на лекови и мед. потрошен материјал (септември 2010)	Апсолутен износ на згол./ нам. на рефунд. споредбено септември/ август 2010 година	Рефунд. на лекови и мед. потрошен материјал (јануари-септември 2010)
1	2	3	4	5(3+4)	6	7	8	9(7-6)	10	11	12 (10+11)	13	14	15	16 (15-14)	17
13	ЈЗУ Универзитетска клиника за токсикологија	9.875	29.623	39.498	10.921	10.422	43	-499	5.983	6.267	12.250	147	0	0	0	3
14	ЈЗУ Универзитетска клиника за детски болести	72.750	224.692	297.442	459	1.630	2.290	1.171	1.520	0	1.520	179	109	114	5	771
15	ЈЗУ Универзитетска клиника за инфективни болести и фебрилни состојби	35.500	104.500	140.000	27.852	28.055	3.716	203	12.200	16.657	28.857	1.822	67	14	-53	262
16	ЈЗУ Универзитетска клиника за дерматологија	8.650	25.951	34.601	12.052	12.154	184	102	227	12.415	12.642	386	0	0	0	1
17	ЈЗУ Универзитетска клиника за неврологија	49.000	144.632	193.632	0	1.305	4.936	1.305	167	0	167	738	477	183	-294	1274
18	ЈЗУ Универзитетска клиника за трауматологија	18.625	30.644	49.269									1355	963	-392	7.812
19	ЈЗУ Универзитетска клиника за урологија	18.500	55.125	73.625	24.109	23.799	532	-310	12.014	11.785	23.799	443	1	12	11	83
20	ЈЗУ Универзитетска клиника за неврохирургија	23.750	71.252	95.002	12.303	12.996	880	693	9.583	0	9.583	0	5	0	-5	242
21	ЈЗУ Универзитетска клиника за дигестивна хирургија	28.750	86.229	114.979	52.567	51.932	485	-635	38.638	13.227	51.865	154	50	15	-35	119
22	ЈЗУ Универзитетска клиника за торакална и васкуларна хирургија	17.750	52.930	70.680	35.955	36.073	332	118	18.698	19.085	37.783	520	7	2	-5	30
23	ЈЗУ Универзитетска клиника за пластична и реконструктивна хирургија	11.750	35.214	46.964	14.772	16.129	384	1.357	10.278	7.047	17.326	219	2	0	-2	54
24	ЈЗУ Универзитетска клиника за детска хирургија	11.500	34.500	46.000	27.007	28.073	213	1.066	2.368	19.298	21.666	130	0	0	0	1

Р бр.	Здравствена установа	Буџет за прв квартал на 2010 година	Буџет за втор, трет и четврт квартал на 2010 година (Седница на УО од 07.09.2010 година)	Вкупен буџет за 2010 година	Состојба на долговите на 31.08. 2010	Состојба на долговите на 30.09. 2010	Состојба на жиро сметките на 30.09. 2010	апсолутен износ на згол./ нама.на долговите споредбено септември/ август 2010 година	долгови на ЈЗУ кон друга ЈЗУ по основ на сервисни услуги за период јануари-септември 2010 година	долгови на ЈЗУ кон Заеднички служби за период јануари-септември 2010 година	Вкупно долгови на ЈЗУ кон други ЈЗУ и кон Заеднички служби (јануари-септември 2010 година)	побарувања на ЈЗУ од други ЈЗУ за период јануари-септември 2010 година	Рефунд. на лекови и мед. потрошен материјал (август 2010)	Рефунд. на лекови и мед. потрошен материјал (септември 2010)	Апсолутен износ на згол./ нам. на рефунд. споредбено септември/ август 2010 година	Рефунд. на лекови и мед. потрошен материјал (јануари-септември 2010)
1	2	3	4	5(3+4)	6	7	8	9(7-6)	10	11	12 (10+11)	13	14	15	16 (15-14)	17
25	ЈЗУ Универзитетска клиника за анестезија, реанимација и интензивно лекување (КАРИЛ)	21.000	34.983	55.983									0	0	0	210
26	ЈЗУ Универзитетска клиника за ортопедски болести	25.000	41.223	66.223									670	1203	533	6.583
27	ЈЗУ Универзитетска клиника за уво, нос и грло	14.250	45.253	59.503	1.335	1.181	3.495	-154	0	0	0	624	0	0	0	1
28	ЈЗУ Универзитетска клиника за очни болести	10.750	32.082	42.832	21.631	23.141	64	1.510	945	0	945	256	75	79	4	623
29	ЈЗУ Универзитетска клиника за гинекологија и акушерство	78.500	233.574	312.074	13.678	13.971	17.404	293	0	3.257	3.257	559	27	116	89	384
30	ЈЗУ Универзитетска клиника за психијатрија	10.750	31.754	42.504	5.812	5.341	1.203	-471	857	0	857	124	125	193	68	563
31	ЈЗУ Завод за рехабилитација на слух, говор и глас	6.875	20.638	27.513	0	0	1.161	0	0	0	0	4	0	0	0	3
32	ЈЗУ Ургентен центар	6.600	11.009	17.609									1	0	-1	1
33	Клиничка болница-Битола	132.000	393.517	525.517	74.549	78.098	1.123	3.549	1.340	0	1.340	675	693	487	-206	2.882
34	Општа болница-Гевгелија	23.500	71.697	95.197	11.585	10.949	98	-636	252	0	252	128	15	2	-13	33
35	Општа болница-Гостивар	50.000	154.002	204.002	49.795	57.044	289	7.249	399	0	399	70	44	0	-44	150
36	Општа болница-Дебар	13.000	40.169	53.169	12.406	8.700	22	-3.706	242	6	249	0	7	2	-5	132
37	Општа болница-Кавадарци	28.500	88.083	116.583	12.527	13.839	355	1.312	0	0	0	26	31	52	21	300
38	Општа болница-Кичево	20.750	60.229	80.979	1.286	1.286	454	0	61	0	61	37	41	36	-5	79
39	Општа болница-Кочани	25.700	77.175	102.875	21.666	21.550	145	-116	1.081	0	1.081	47	26	109	83	241
40	Општа болница-Куманово	71.750	221.410	293.160	54.987	58.308	347	3.321	3.508	0	3.508	0	123	125	2	1.588
41	Општа болница-Охрид	54.250	163.494	217.744	43.170	46.485	14	3.315	506	0	506	919	46	2	-44	85
42	Општа болница-Прилеп	72.500	208.452	280.952	64.252	66.962	177	2.710	359	0	359	163	30	82	52	549

Р бр.	Здравствена установа	Буџет за прв квартал на 2010 година	Буџет за втор, трет и четврт квартал на 2010 година (Седница на УО од 07.09.2010 година)	Вкупен буџет за 2010 година	Состојба на долговите на 31.08. 2010	Состојба на долговите на 30.09. 2010	Состојба на жиро сметките на 30.09. 2010	апсолутен износ на згол./ нама..на долговите споредбено септември/ август 2010 година	долгови на ЈЗУ кон друга ЈЗУ по основ на сервисни услуги за период јануари-септември 2010 година	долгови на ЈЗУ кон Заеднички служби за период јануари-септември 2010 година	Вкупно долгови на ЈЗУ кон други ЈЗУ и кон Заеднички служби (јануари-септември 2010 година)	побарувања на ЈЗУ од други ЈЗУ за период јануари-септември 2010 година	Рефунд. на лекови и мед. потрошен материјал (август 2010)	Рефунд. на лекови и мед. потрошен материјал (септември 2010)	Апсолутен износ на згол./ нам. на рефунд. споредбено септември/ август 2010 година	Рефунд. на лекови и мед. потрошен материјал (јануари-септември 2010)
1	2	3	4	5(3+4)	6	7	8	9(7-6)	10	11	12 (10+11)	13	14	15	16 (15-14)	17
43	Општа болница-Струга	31.250	98.143	129.393	22.618	24.271	82	1.653	767	0	767	943	0	5	5	36
44	Општа болница-Струмица	55.000	171.554	226.554	21.699	22.399	268	700	205	0	205	0	114	128	14	1028
45	Клиничка болница-Тетово	102.000	304.617	406.617	35.476	35.363	102	-113	1.633	0	1.633	21	34	0	-34	36
46	Општа болница-Велес	50.750	153.225	203.975	28.188	27.771	422	-417	3.851	0	3.851	187	215	265	50	1638
47	Клиничка болница-Штип	69.625	207.798	277.423	30.671	33.431	327	2.760	1.294	0	1.294	1.059	22	101	79	697
48	Клиника по хируршки болести-Св. Наум Охридски-Скопје	55.000	162.941	217.941	12.231	9.992	142	-2.239	862	0	862	301	72	151	79	529
49	Специјална болница по гинекологија и акушерство-Чаир-Скопје	25.500	76.518	102.018	11.477	12.719	95	1.242	7.174	0	7.174	0	0	23	23	35
50	Институт по белодробни заболувања кај децата-Козле-Скопје	21.250	63.750	85.000	5.621	4.679	2.009	-942	803	0	803	0	0	0	0	0
51	Психијатриска болница-Скопје	48.250	144.785	193.035	6.729	8.254	200	1.525	18	0	18	0	2	18	16	37
52	Психијатриска болница-Демир Хисар	24.500	73.553	98.053	23.351	23.375	395	24	347	0	347	0	0	0	0	1
53	Психијатриска болница-Негорци	10.250	30.777	41.027	6.873	7.269	51	396	156	0	156	0	2	2	0	12
54	Болница Јасеново-Велес	7.000	21.003	28.003	0	0	1.950	0	0	0	0	0	0	0	0	0
55	Специјална болница за ортопедија и трауматологија Св. Еразмо-Охрид	30.000	87.583	117.583	0	0	7.629	0	50	0	50	59	14	61	47	121
56	Институт за ТБЦ-Скопје	10.750	32.272	43.022	9.154	11.629	658	2.475	1.739	0	1.739	864	0	13	13	19
57	Завод за медицинска рехабилитација-Скопје	14.250	42.757	57.007	1.394	1.172	1	-222	5	0	5	0	7	0	-7	9
58	Завод за рех. на слух, говор и глас-Битола	3.125	9.379	12.504	179	235	5	56	0	0	0	0	0	0	0	0
59	Завод за превенција, лекување и рехабилитација на кардиоваскуларни заболувања-Охрид	19.575	58.743	78.318	1.072	689	874	-383	135	0	135	0	0	0	0	8

Р бр.	Здравствена установа	Буџет за прв квартал на 2010 година	Буџет за втор, трет и четврт квартал на 2010 година (Седишница на УО од 07.09.2010 година)	Вкупен буџет за 2010 година	Состојба на долговите на 31.08. 2010	Состојба на долговите на 30.09. 2010	Состојба на жиро сметките на 30.09. 2010	апсолутен износ на згол./ нама..на долговите споредбено септември/ август 2010 година	долгови на ЈЗУ кон друга ЈЗУ по основ на сервисни услуги за период јануари-септември 2010 година	долгови на ЈЗУ кон Заеднички служби за период јануари-септември 2010 година	Вкупно долгови на ЈЗУ кон други ЈЗУ и кон Заеднички служби (јануари-септември 2010 година)	побарувања на ЈЗУ од други ЈЗУ за период јануари-септември 2010 година	Рефунд. на лекови и мед. потрошен материјал (август 2010)	Рефунд. на лекови и мед. потрошен материјал (септември 2010)	Апсолутен износ на згол./ нам. на рефунд. споредбено септември/ август 2010 година	Рефунд. на лекови и мед. потрошен материјал (јануари-септември 2010)
1	2	3	4	5(3+4)	6	7	8	9(7-6)	10	11	12 (10+11)	13	14	15	16 (15-14)	17
60	Завод за рехабилитација-Отешево	4.875	14.625	19.500	1.347	1.168	46	-179	154	0	154	0	0	0	0	0
61	Геронтолошки завод-Скопје	18.200	54.602	72.802	709	0	552	-709	0	0	0	0	2	9	7	16
62	Завод за нефрологија-Струга	48.750	141.330	190.080	24.469	25.701	552	1.232	282	0	282	611	30	0	-30	117
63	Специјална болница за ТБЦ Лешок-Тетово	3.698	11.101	14.799	1.165	1.001	15	-164	15	0	15	23	0	0	0	0
64	Здравствен дом-Битола	30.000	89.223	119.223	272	272	132	0	289	0	289	0	0	1	1	21
65	Здравствен дом-Гевгелија	7.500	22.139	29.639	7.187	7.877	164	690	0	0	0	0	0	1	1	8
66	Здравствен дом-Гостивар	16.250	48.241	64.491	8.344	8.980	1.031	636	0	0	0	0	0	0	0	0
67	Здравствен дом-Дебар	3.750	11.156	14.906	996	1.154	27	158	0	0	0	0	0	0	0	0
68	Здравствен дом-Кавадарци	8.250	24.466	32.716	664	679	23	15	0	0	0	0	0	0	0	0
69	Здравствен дом-Кичево	7.000	20.684	27.684	93	93	491	0	0	0	0	0	0	0	0	0
70	Здравствен дом-Кочани	8.750	26.008	34.758	0	322	342	322	0	0	0	0	0	0	0	11
71	Здравствен дом-Крива Паланка	17.000	51.423	68.423	3.783	10.758	2.063	6.975	0	0	0	0	20	61	41	198
72	Здравствен дом-Куманово	18.750	56.097	74.847	557	517	703	-40	0	0	0	0	63	23	-40	404
73	Здравствен дом-Охрид	13.750	40.828	54.578	4.551	4.830	33	279	0	0	0	0	0	1	1	3
74	Здравствен дом-Прилеп	30.500	88.656	119.156	0	0	327	0	0	0	0	0	0	0	0	3
75	Здравствен дом-Струга	9.000	26.464	35.464	2.192	2.312	47	120	0	0	0	0	0	0	0	0
76	Здравствен дом-Струмица	13.750	40.274	54.024	82	3	135	-79	0	0	0	0	6	5	-1	81
77	Здравствен дом-Тетово	24.250	71.164	95.414	18.392	17.825	255	-567	0	0	0	0	0	0	0	0
78	Здравствен дом-Велес	14.000	42.033	56.033	24	9	538	-15	0	0	0	0	2	0	-2	119
79	Здравствен дом-Штип	8.750	26.142	34.892	0	0	нема податок	0	0	0	0	0	0	0	0	0
80	Здравствен дом-Берово	5.850	18.221	24.071	0	13	2.427	13	0	0	0	0	0	3	3	3
81	Здравствен дом-М.Брод	4.500	14.109	18.609	2.571	2.597	42	26	2	0	2	0	0	0	0	0
82	Здравствен дом-Валандово	7.000	21.459	28.459	965	1.065	39	100	0	0	0	0	0	0	0	0

Р бр.	Здравствена установа	Буџет за прв квартал на 2010 година	Буџет за втор, трет и четврт квартал на 2010 година (Седница на УО од 07.09.2010 година)	Вкупен буџет за 2010 година	Состојба на долговите на 31.08. 2010	Состојба на долговите на 30.09. 2010	Состојба на жиро сметките на 30.09. 2010	апсолутен износ на згол./ нама..на долговите споредбено септември/ август 2010 година	долгови на ЈЗУ кон друга ЈЗУ по основ на сервисни услуги за период јануари-септември 2010 година	долгови на ЈЗУ кон Заеднички служби за период јануари-септември 2010 година	Вкупно долгови на ЈЗУ кон други ЈЗУ и кон Заеднички служби (јануари-септември 2010 година)	побарувања на ЈЗУ од други ЈЗУ за период јануари-септември 2010 година	Рефунд. на лекови и мед. потрошен материјал (август 2010)	Рефунд. на лекови и мед. потрошен материјал (септември 2010)	Апсолутен износ на згол./ нам. на рефунд. споредбено септември/ август 2010 година	Рефунд. на лекови и мед. потрошен материјал (јануари-септември 2010)
1	2	3	4	5(3+4)	6	7	8	9(7-6)	10	11	12 (10+11)	13	14	15	16 (15-14)	17
83	Здравствен дом-Вевчани	7.250	21.434	28.684	0	0	1.031	0	0	0	0	0	0	0	0	0
84	Здравствен дом-Виница	7.000	21.055	28.055	0	0	585	0	0	0	0	0	3	1	-2	16
85	Здравствен дом-Делчево	15.275	46.598	61.873	1.980	3.160	2.121	1.180	0	0	0	0	5	38	33	229
86	Здравствен дом-Демир Хисар	5.250	16.610	21.860	2.810	2.914	0	104	0	0	0	0	0	0	0	0
87	Здравствен дом-Кратово	5.500	17.106	22.606	2.558	2.619	53	61	122	0	122	0	0	0	0	3
88	Здравствен дом-Крушево	4.675	14.507	19.182	1.183	1.474	106	291	0	0	0	0	0	0	0	0
89	Здравствен дом-Неготино	11.750	36.627	48.377	3.279	3.842	2	563	0	0	0	0	0	0	0	5
90	Здравствен дом-Пехчево	4.000	12.337	16.337	189	243	5	54	0	0	0	0	0	0	0	0
91	Здравствен дом-Пробиштип	5.000	15.891	20.891	440	688	2.077	248	0	0	0	0	3	5	2	15
92	Здравствен дом-Радовиш	8.875	27.087	35.962	0	0	83	0	0	0	0	0	2	0	-2	24
93	Здравствен дом-Ресен	13.250	39.092	52.342	207	207	1.238	0	187	0	187	284	24	42	18	122
94	Здравствен дом-Ростуше	3.750	11.212	14.962	0	0	172	0	0	0	0	0	0	0	0	0
95	Здравствен дом-Свети Николе	8.000	24.935	32.935	1.870	1.727	121	-143	0	0	0	0	1	0	-1	5
96	Здравствен дом-Скопје	142.500	420.007	562.507	219	235	3.910	16	108	0	108	548	9	2	-7	12
97	Здравствен дом-Железничар	7.750	22.945	30.695	0	0	3.882	0	0	0	0	0	2	0	-2	2
98	Здравствена станица-Кирил и Методиј	2.750	8.276	11.026	0	0	1.358	0	0	0	0	0	0	0	0	0
99	Здравствена станица-Железара	30.000	90.000	120.000	2.199	2.243	171	44	492	0	492	1.700	0	0	0	2
100	Медицински факултет-Институти-Скопје	28.500	89.816	118.316	36.909	35.991	15.232	-918	0	0	0	36.780	0	0	0	0
101	Републички завод за трансфузиологија-Скопје	14.250	101.661	115.911	45.725	54.528	5.074	8.803	1.964	58	2.022	56.347	181	270	89	958
102	Институт за јавно здравје на Република Македонија	4.500	12.500	17.000	506	599	7.217	93	0	83	83	1.049	0	0	0	0
103	Центар за јавно здравје-Битола	4.500	13.243	17.743	0	0	3.694	0	2	0	2	2.005	0	0	0	0
104	Центар за јавно здравје-Велес	3.875	12.154	16.029	3.045	3.406	487	361	287	0	287	3.325	15	0	-15	15

Р бр.	Здравствена установа	Буџет за прв квартал на 2010 година	Буџет за втор, трет и четврт квартал на 2010 година (седница на УО од 07.09.2010 година)	Вкупен буџет за 2010 година	Состојба на долговите на 31.08. 2010	Состојба на долговите на 30.09. 2010	Состојба на жиро сметките на 30.09. 2010	апсолутен износ на згол./нама.на долговите споредбено септември/август 2010 година	Долгови на ЈЗУ кон друга ЈЗУ по основ на сервисни услуги за период јануари-септември 2010 година	Долгови на ЈЗУ кон Зеднички служби за период јануари-септември 2010 година	Вкупно долгови на ЈЗУ кон други ЈЗУ и кон Зеднички служби (јануари-септември 2010 година)	побарувања на ЈЗУ од други ЈЗУ за период јануари-септември 2010 година	Рефунд. на лекови и мед. материјал (август 2010)	Рефунд. на лекови и мед. материјал (септември 2010)	Апсолутен износ на згол./нама. на рефунд. споредбено септември/август 2010 година	Рефунд. на лекови и мед. материјал (септември 2010)	Рефунд. на лекови и мед. материјал (јануари-септември 2010)
1	2	3	4	5(3+4)	6	7	8	9(7-6)	10	11	12 (10+11)	13	14	15	16 (15-14)	17	
105	Центар за јавно здравје-Кочани	2.250	6.775	9.025	3.181	2.900	408	-281	0	0	0	271	0	0	0	0	
106	Центар за јавно здравје-Прилеп	3.000	9.064	12.064	675	675	759	0	0	0	0	2.085	0	0	0	0	
107	Центар за јавно здравје-Куманово	3.000	8.705	11.705	1.415	0	2.223	-1.415	0	0	0	0	0	0	1	0	
108	Центар за јавно здравје-Скопје	5.500	16.563	22.063	13.336	9.886	2.292	-3.450	0	0	0	644	0	0	0	0	
109	Центар за јавно здравје-Струмица	1.750	5.262	7.012	750	1.200	13	450	0	0	0	0	1	0	-1	1	
110	Центар за јавно здравје-Тетово	3.250	9.480	12.730	4.409	3.066	2.630	-1.343	131	0	131	381	0	0	0	0	
111	Центар за јавно здравје-Штип	2.625	7.888	10.513	1.021	967	630	-54	0	0	0	0	1	2	1	4	
112	Центар за јавно здравје-Охрид	2.500	7.513	10.013	347	120	2.000	-227	0	0	0	877	0	0	0	0	
113	Медицина на трудот	5.750	15.294	21.044	0	0	685	0	0	0	0	0	0	0	0	0	
114	ЈЗУ Универзитетска клиника за трауматологија, ортопедски болести, анестезија, реанимација и интензивно лекување и ургентен центар-Скопје		91.537	91.537	102.371	110.267	15.856	7.896	52.287	44.902	97.190	41.333	0	0	0	0	
	ВКУПНО:	2.749.348	8.298.787	11.048.135	1.255.899	1.318.689	214.230	62.790	217.263	174.854	392.117	256.578	4.989	5.266	277	32.477	