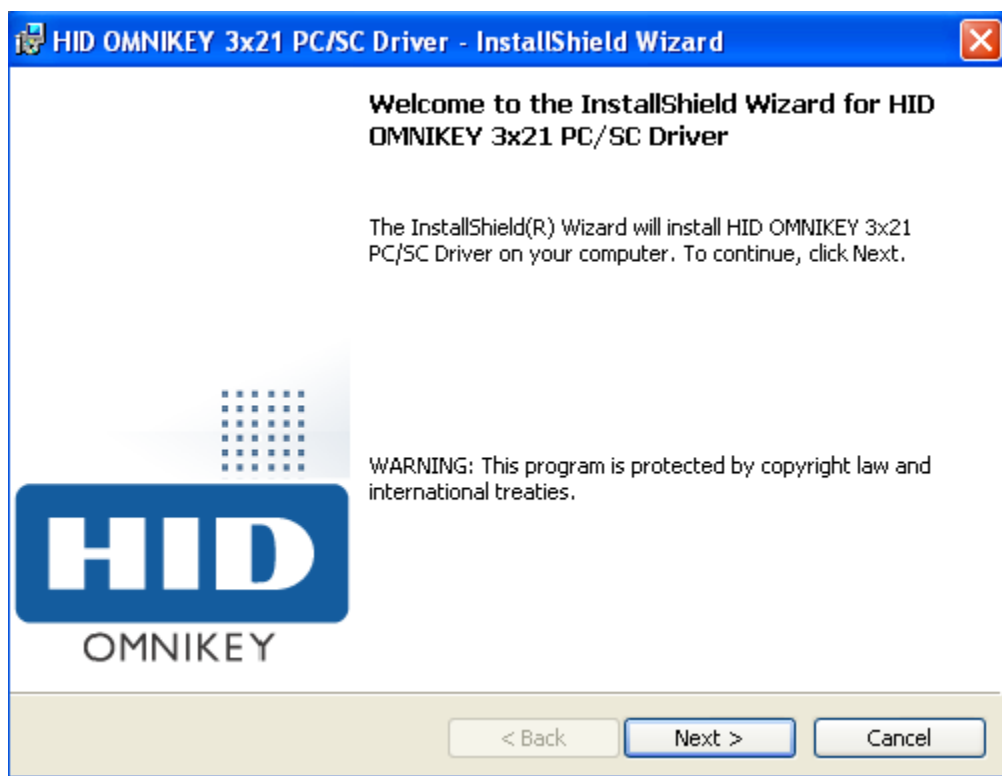


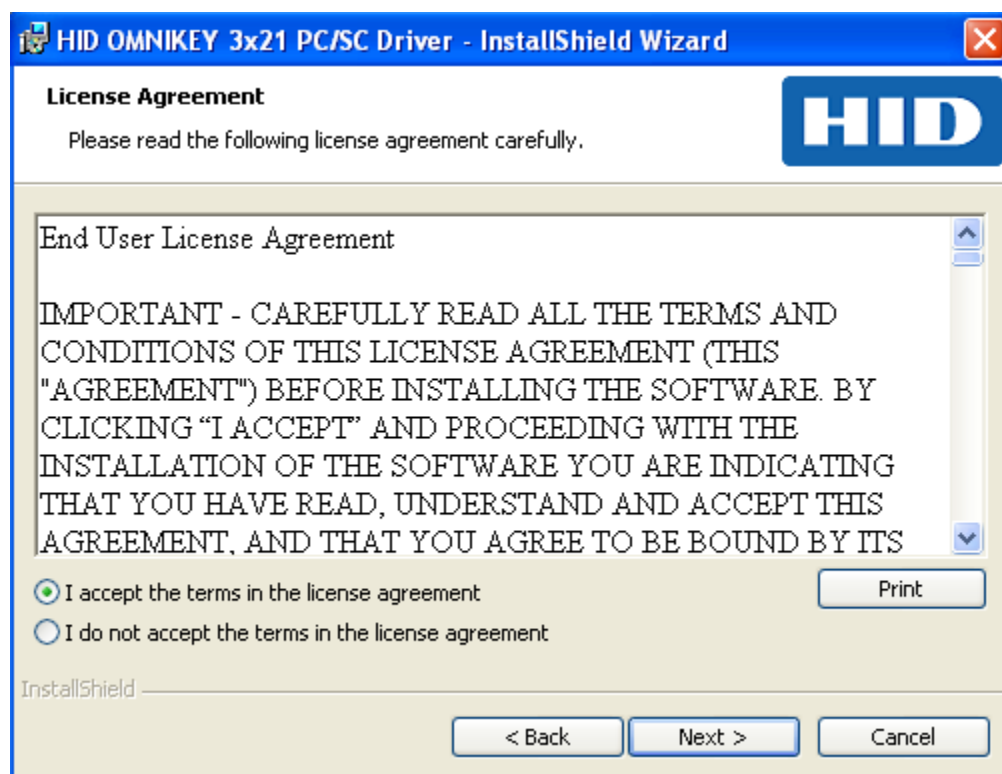
УПАТСТВО ЗА ИСТАЛАЦИЈА НА ДРАЈВЕР ЗА ОМНИКЕЈ ЧИТАЧ НА ПАМЕТНИ КАРТИЧКИ

Откако е превземена инсталацијата драјверот од страната на ФЗОМ (<http://www.fzo.org.mk/default.asp?ItemID=6C4F491E93A5F84DA7744FBC55A6F98E> се избира драјвер кој е соодветен на оперативниот систем) со двоен клик на истата се отвора почетниот прозор (Слика 1) и се клика на копчето Next.



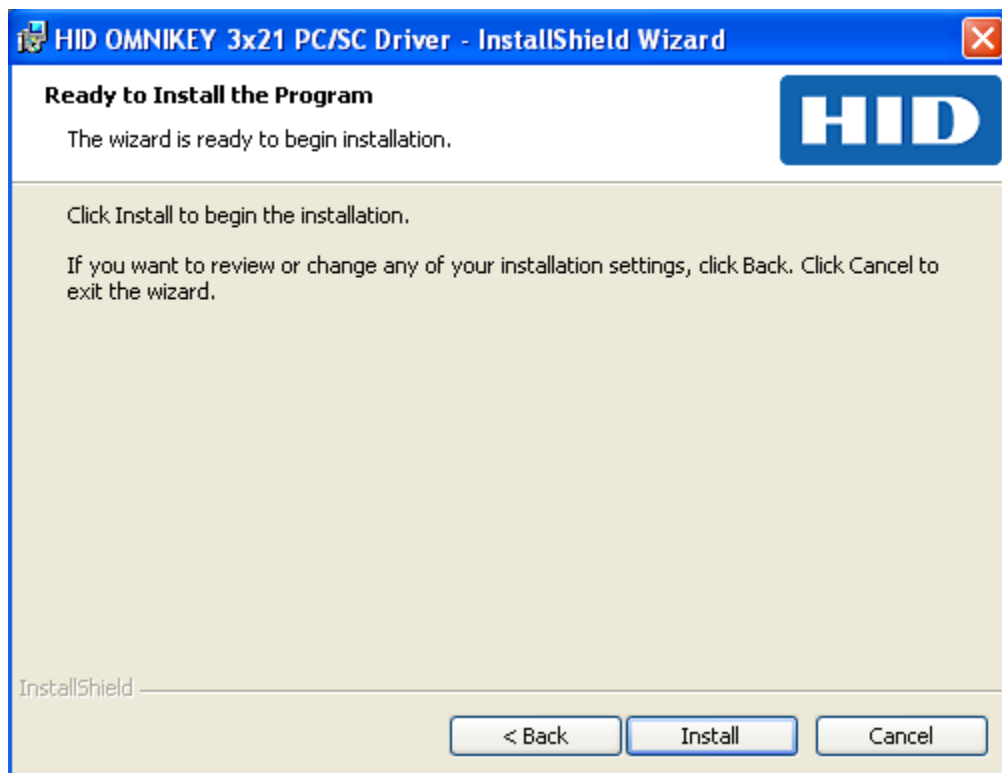
Слика 1. Почетен прозор

На следниот прозор кликаме на копчето за прифаќање на лиценцата (I accept the terms in the license agreement) и кликаме на копчето Next (Слика 2).



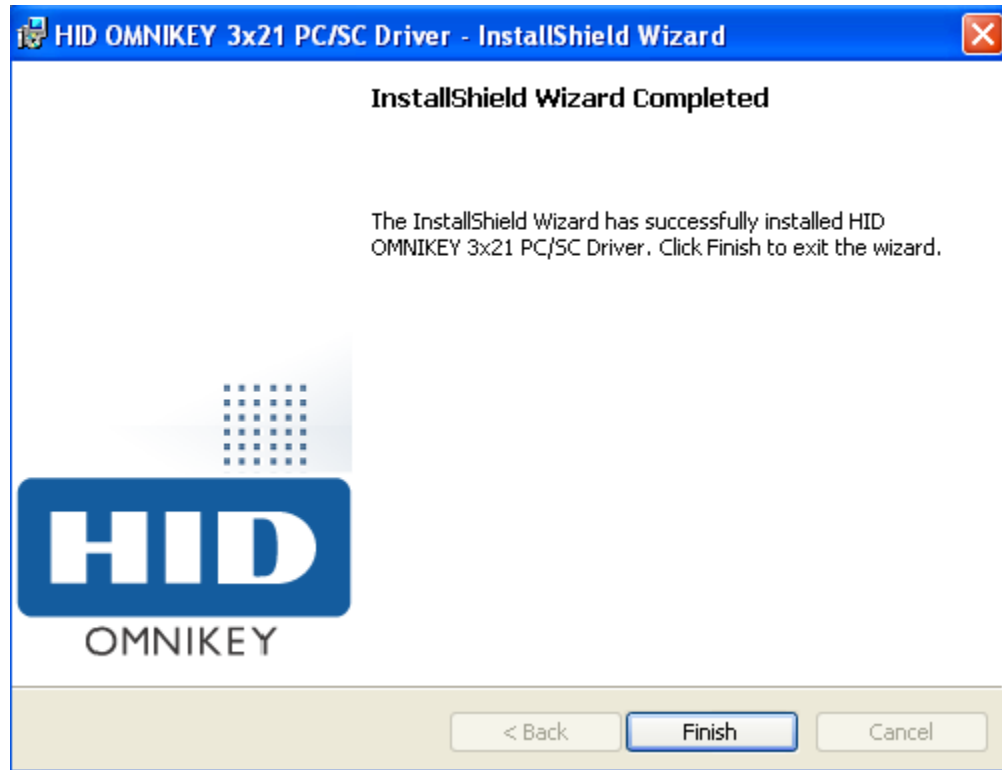
Слика 2. Прифаќање на лиценца

По клик на копчето Next отвора нов прозор во кој потребно е да се кликне на копчето Install со што ќе започне инсталацијата (Слика 3).



Слика 3. Започнување на инсталација

Кога инсталацијата на апликацијата е завршена се отвора прозор (Слика 4) во кој се клика на копчето Finish со кој ја завршуваме инсталацијата и може да се започне со употреба на читачот на паметни картички.



Слика 4. Комплетирање на инсталација

Напомена: Драјверот кој е опишан во упатството прилагоден е само за OMNIKEY 1021 читачи на паметни картички.