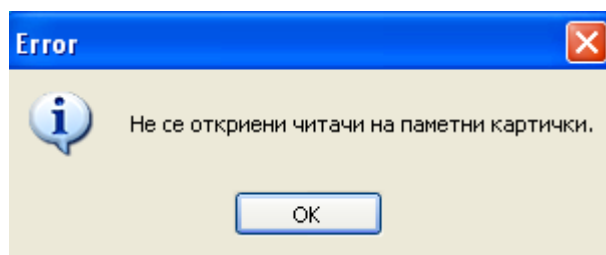




ИНИЦИЈАЛИЗАЦИЈА И ПРОМЕНА НА ПИН НА ЕЛЕКТРОНСКА ЗДРАВСТВЕНА КАРТИЧКА

Иницијализација на картичката се прави само еднаш пред да се употреби. Иницијализација значи внесување на нов пин кој би го знаеле само вие и со помош на него би се најавувале кај матичните лекари или во апликацијата за издавање на електронски здравствени картички на Фондот за Здравствено Осигурување. Промената на пин можете да ја направите по ваша желба.

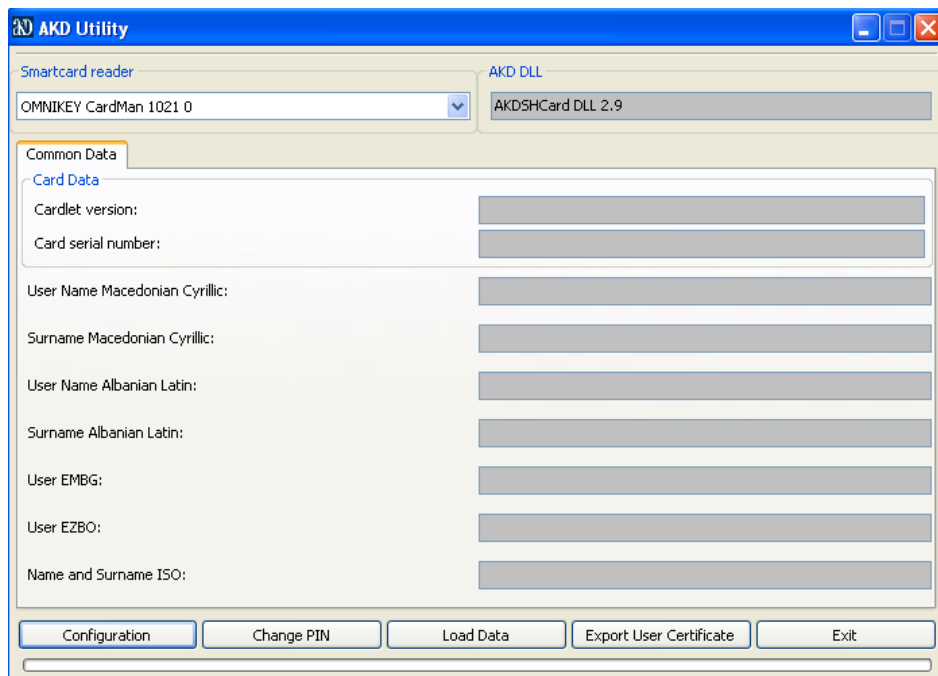
Ја вклучувате апликацијата AKDSH Card Utility која најчесто се наоѓа на десктоп. Ако ја нема тогаш избирате Start>All Programs>AKDSH Card> AKDSH Card Utility. За да го промените пинот мора картичката да е вметната во читачот на картичка а читачот да биде вклучен на компјутер. Ако не е вклучен читачот на картички се јавува следната порака



Слика 1

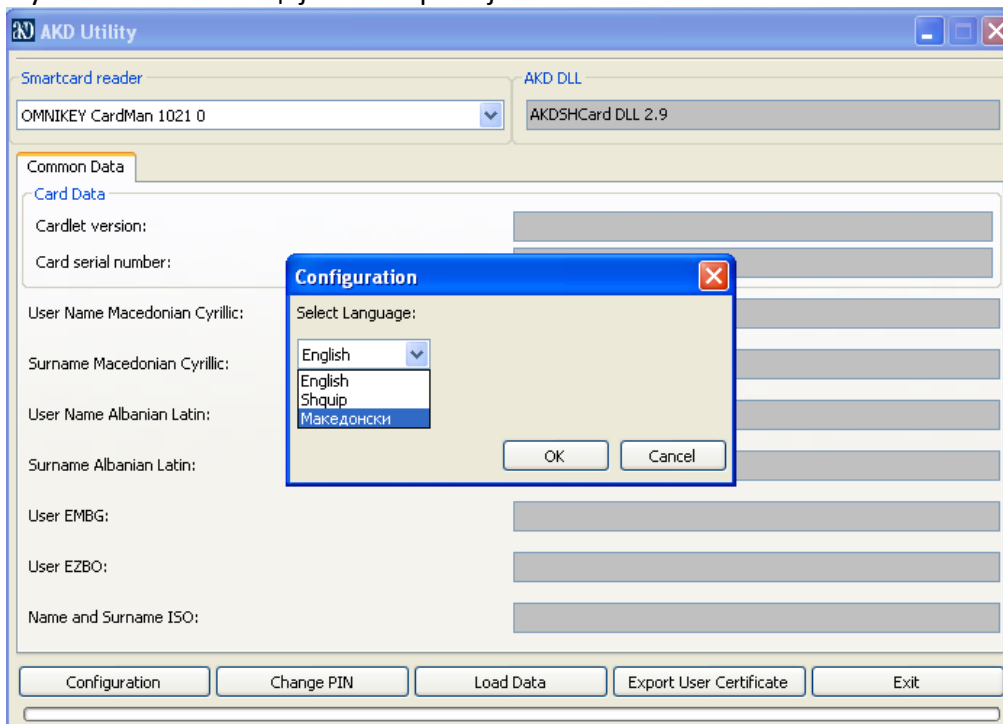
Ако е се во ред се отвора следниот прозор:

1 од 4



Слика 2

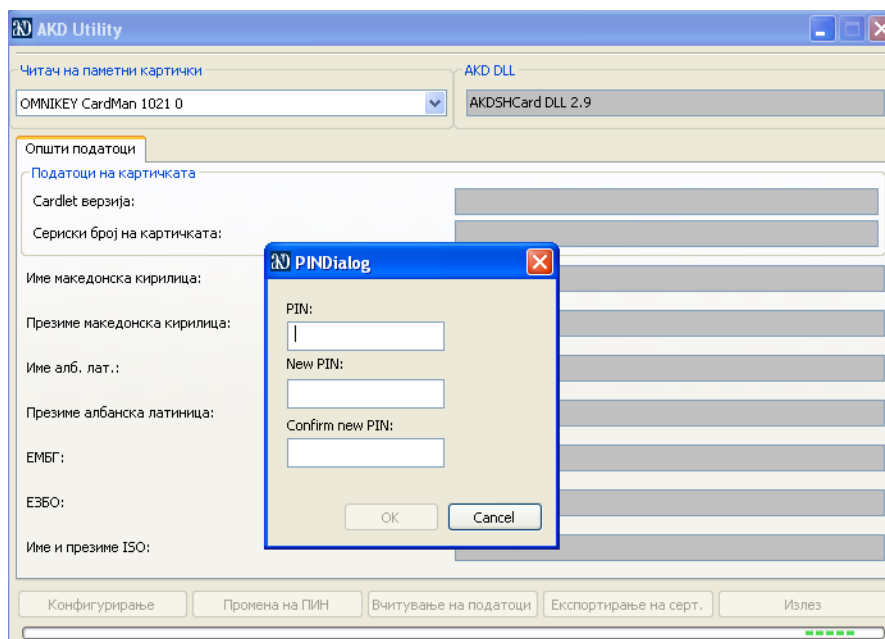
Ако јазикот е англиски и сакате да го промените тогаш изберете од менито configuration кое се наоѓа долу лево на апликација и изберете јазик:



Слика 3

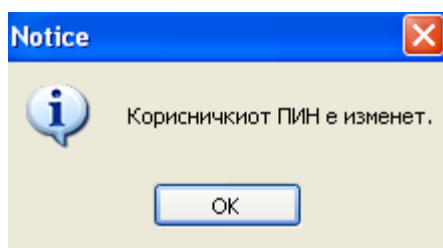


По избирањето на саканиот јазик можете да го смените пинот. Тоа се прави по клик на полето промена на пин по што се отвора следната форма:



Слика 4

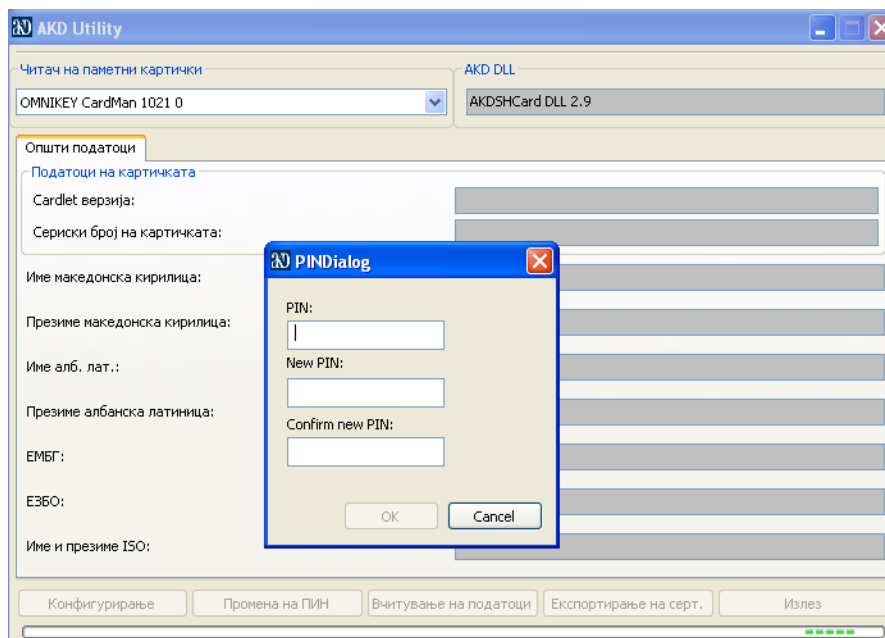
Во првото поле го внесувате иницијалниот пин (можете да пишете било кој број) во второто поле го внесувате вашиот пин кој мора да се состои од минимум пет бројки (само бројки). По внесувањето на пинот и ако е се во ред вашата картичка е иницијализирана и се јавува следната порака :



Слика 5

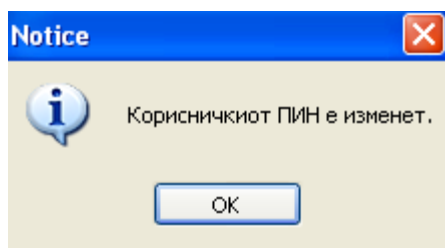


Ако сакате да го промените пинот тогаш по клик на полето промена на пин се отвора следната форма:



Слика 6

Во првото поле го внесувате вашиот стар пин во второто поле го внесувате вашиот нов пин кој мора да се состои од минимум пет бројки (само бројки) а додека во третото поле го потврдувате вашиот пин. По внесувањето на пинот се јавува следната порака :



Слика 7

и вашиот пин е променет.